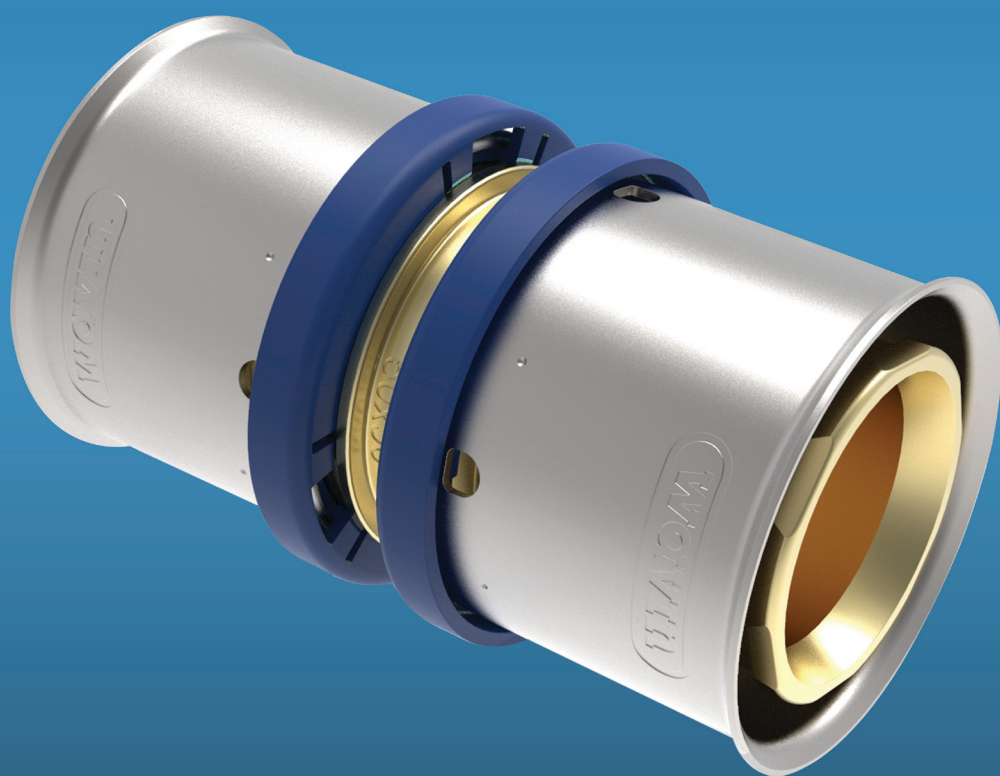


DRIKKEVAND

Tigris M1 XL

Til brugsvand
og varmeinstallationer



wavin

Produktbeskrivelse

Produktbeskrivelse

Tigris M1 er et radiale presfittingsystem med flerlags rør og fittings i DZR blyfri messing (CW724R). De væsentligste installationsområder er brugsvand, radiatorforbindelser og gulvvarme.

Alle Tigris fittings opfylder de specifikke krav for brugsvands-installationer, radiatorvarme og gulvvarmesystemer.

Tigris M1 Fittings kan presses med U-bakker.

10 års systemgaranti.

Læs mere på www.wavin.dk

TEKNISKE DATA

Dimension	Rørets masse	Rørets masse + vand
50 x 4,50	0,840	2,480
63 x 6,0	1,340	3,380
75 x 7,50	2,140	4,967

Rør og Fittings	
Rørmateriale	Røret har et indre lag i PE-Xc, et ydre lag i HDPE og i midten et lag af aluminium. Alle lag er forbundet af specielle bindemidler
Rørfarve	Hvid
Fittingmateriale	M1 fittings er lavet af DZR blyfri messing (CW724R) med en rustfri stål-kappe
Fittingfarve	Fittings er messingfarvede med stålender
Max. tilladelig temperatur kontinuerligt	85°C ved 6 bar, 70°C ved 10 bar
Max. tilladelige temperatur kortvarigt	100°C (ved max. 100 timer på 50 år)
Max. tryk	10 bar ved 70°C

De listede tider viser i hvor mange af de 50 år, den specifikke temperatur opnås. Brugsklasser er i overensstemmelse med ISO 10508. Alle rør, som lever op til forholdene i ovenstående tabel, kan også benyttes til at transportere vand i 50 år med en temperatur på 20° C og et tryk på 10 bar. Wavin Alupex rør opfylder kravene i Klasse 1-5/10 bar rør (max. 95°C) i henhold til ISO 10508.

Klasse	Design temperatur °C	Tid År	Maximum temperatur °C	Tid År	Over-temperatur °C	Tid Tidsur	Applikationer
1	60	49	80	1	95	100	Varmvandsforsyning (60 °C)
2	70	49	80	1	95	100	Varmvandsforsyning (70 °C)
4	20	2,5	70	2,5	100	100	
	40	20					Gulvvarme og radiatorer (lav varme)
	60	25					
5	20	14	90	1	100	100	
	60	25					Radiatorer (høj varme)
	80	10					

GARANTERET UTÆT



Lækkende vand ses tydeligt, når muffen ikke er presset

Når røret er indført i fittingen, men installatøren har glemt at presse den, vil tilslutningen være utæt. Ved udførelse af en trykprøvning med vand er det let at se, om fittingen er utæt, pga. lækkende vand.

IN4SURE™



Korrekt rørposition synlig 360°

Det er vigtigt at indføre røret langt nok for at sikre, at forseglingen mellem rør og fitting er tæt. Ved en visuel kontrol kan det konstateres, om røret er korrekt indført.

PIPE GRIP



Røret forbliver på plads, før det presses

Når et rør er indført korrekt i fittingen, skal det bevare denne position, indtil kappen (på fittingen) presses. PipeGrip forhindrer uønskede bevægelser, så der sikres en pålidelig presning.

ULTRA SEAL



Pålidelig O-ringstætning, testet hårdere end krævet af markedsstandarder

O-ringstætningernes pålidelighed testes med en levetidssimuleringstest under ekstreme forhold. Testet til 110 °C, hvilket er langt over den krævede maksimumtemperatur på 95 °C.