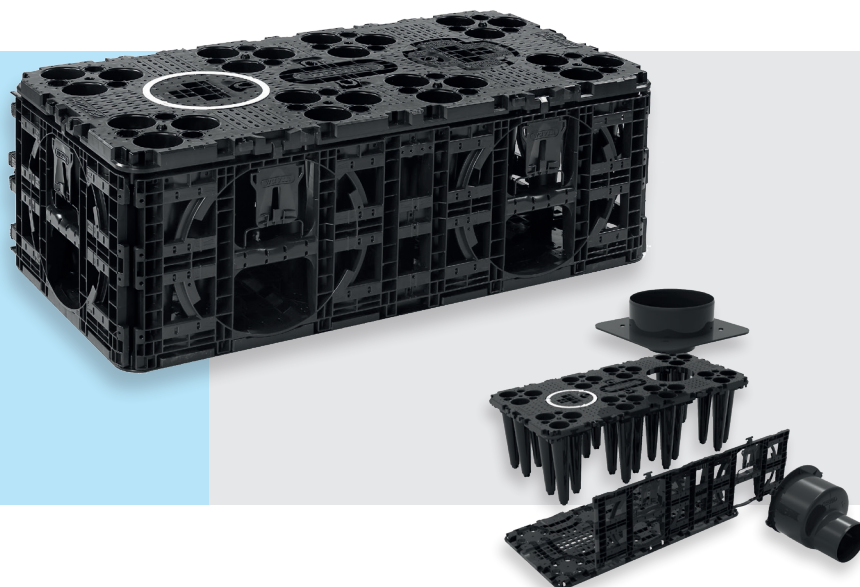


# AquaCell

## Produktbeschreibung

Rigolenfüllkörper aus PP für die Versickerung und/ oder Rückhaltung von Regenwasser.

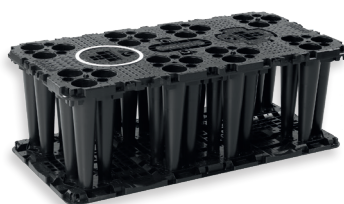
Die praktische Lösung für schnellste Installation und ausreichenden Zugang für Inspektion und Reinigung.



## Technische Information

⦿ Dimensionen	Länge [mm]	1200	
	Breite [mm]	600	
	Höhe [mm]	400	
	Bruttovolumen [L] (Ohne Bodenplatte)	306 (288)	
	Speicherkoeffizient [%]	94-96%	
	Gewicht Speicherelement [kg]	11	
	Gewicht Bodenplatte [kg]	3	
	Gewicht Seitenplatte [kg]	2,5	
	Rohranschlüsse [mm]	160-315 (400)	
	Kontrollschächte (aufgesetzt) [mm]	425	
	Gesamtvolumen pro LKW [m <sup>3</sup> ]	<323	
	⦿ Anwendungsbereich*	Aufbau	Regulär
Überdeckungstiefe ohne Verkehrslast [m – SL]		0,30 – 3,47	0,30 – 6,00
Überdeckung SLW 30 [m]		0,60 - 3,47	0,30 – 6,00
Überdeckung SLW 60 [m]		0,80 - 3,47	0,60 – 6,00
Anzahl Lagen (gem. DIBt-Zulassung)		5	
⦿ Zugänglichkeit	Vertikaler Zugang [mm]	Ø250	
	Inspektionskanal Breite [mm]	200	
	Inspizierbare Fläche des Gesamtsystems [%]	54%	
⦿ Allgemein	Material	PP	
	Farbe	Schwarz	
	Verbinder	Integriert	
	Relevante Normen	EN17152-1	

Regulärer Aufbau



Extra starker Aufbau  
(2 Elemente)



\*Allgemeine Hinweise für den Einbau oberhalb des Grundwasserspiegels für den 1-lagigen Aufbau. Bei mehrlagigen Systemen kann die Einbausituation abweichen. Wavin empfiehlt immer eine Mindestüberdeckung von 0,80 Metern. Lassen Sie sich bei spezifischen Projekten von Wavin beraten.