

FOLLETO COMERCIAL

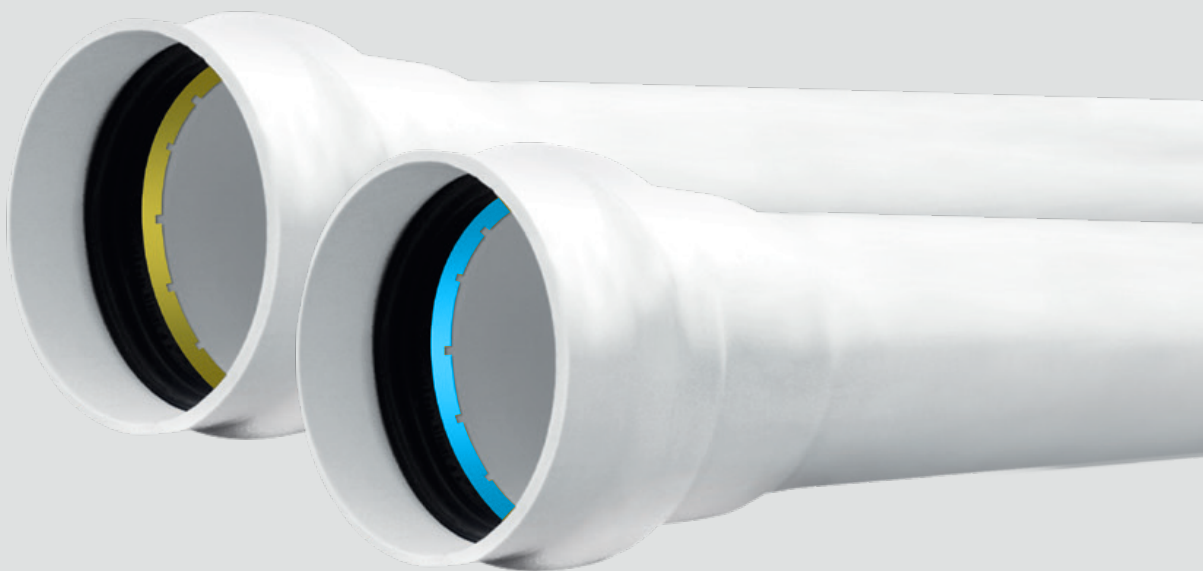
BIAXIAL

PVC Biorentado Dúctil


La única tubería indestructible.

Ideal para conducción
de agua potable.

Norma:
NOM-001-CONAGUA-2011
ISO 16422
ASTM F1483



 800 6 AMANCO (262626)

 www.amancowavin.com.mx

   @amancowavinmx



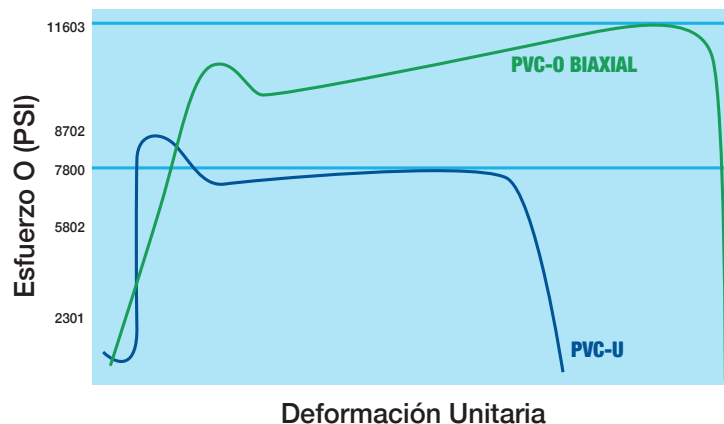
Ventajas:

- Resistente a Impactos.
- Presión Nominal de 12.5 kg/cm².
- Mayor capacidad hidráulica.
- Mayor vida útil.
- Más resistente a fatiga por tandeos y operación cíclica.
- Ahorro en consumos energéticos operativos.
- Comportamiento Dúctil no frágil.
- Reducción de sobrepresiones por golpe de ariete.
- Facilidad de Instalación.
- Compatible con conexiones hidráulicas con anillo de PVC tradicional.
- Compatible con conexiones actuales en mercado de FoFo o Hierro Dúctil.

Resistencia

Con el PVC de nueva generación, las tuberías PVC-O Biaxial® Amanco Wavin, pueden soportar más presión y ofrece mayor área hidráulica.

Para PVC-O Amanco Wavin Biaxial® la resistencia última a la tensión es de 815.56 kg/cm², para PVC-U es de 534.33 kg/cm². El incremento es del 50% aproximadamente, debido a la mejora tecnológica del PVC y al biorientación de las moléculas.



Características	Beneficios
Mayor resistencia	Incrementa resistencia a la presión hidrostática y a la tensión.
Mayor fortaleza	Aumenta la resistencia al impacto a bajas temperaturas. Mayor resistencia a la fractura frágil. Mayor resistencia a la propagación lenta de fracturas.
Menor espesor de pared	Mayor flexibilidad. Menor peso. Mayor capacidad de transporte de agua.
Proceso en línea	Garantía de consistencia y calidad del producto.
Campana con anillo instalado en fábrica	Elimina riesgo de fugas.



Inglés

Diámetro nominal In	Diámetro exterior mm	Espesor de pared mm	Diámetro interior mm
4	114.30	2.52	109.26
6	168.28	3.71	160.86
8	219.08	4.83	209.42
10	273.05	6.02	261.01
12	323.85	7.14	309.57



Métrico

Diámetro nominal In	Diámetro exterior mm	Espesor de pared mm	Diámetro interior mm
200	200.30	4.4	200.70
250	250.40	5.5	250.90

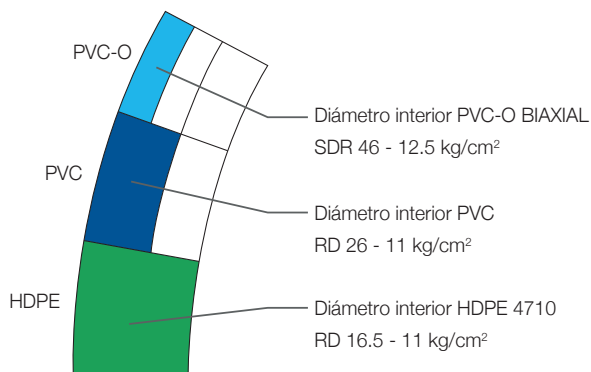
El sistema se complementa con las conexiones hidráulicas con anillo de PVC tradicional y para sistema inglés también contamos con conexiones inyectadas en RD21, garantizando uniformidad en el cuerpo de las conexiones con presión nominal de 14 kg/cm².

- Además Biaxial® Amanco Wavin ofrece los beneficios propios de las tuberías tradicionales para agua potable.
- Longitud total de los tubos = 6.0 metros.
Presión Nominal a 23°C 12.5kg/cm² (RD46)



Las tuberías se fabrican campana - espiga, con el anillo instalado en fábrica, que garantiza el adecuado ensamble en obra, evitando su desplazamiento en el proceso de instalación.

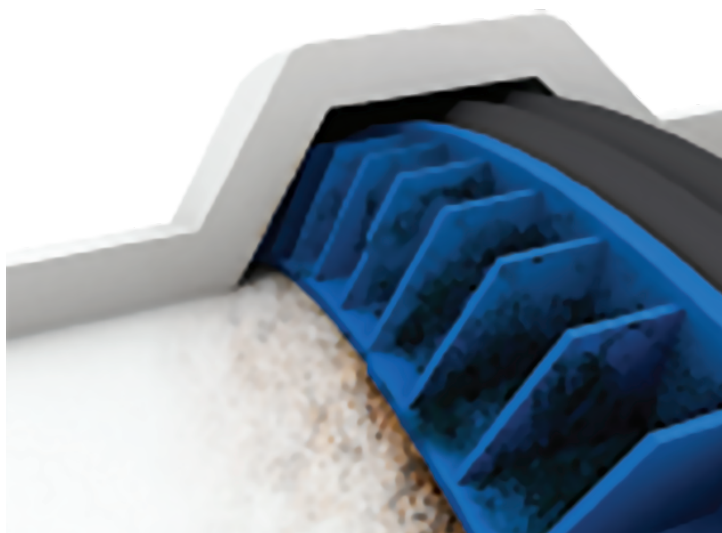
Espesores de pared:



Conexiones inyectadas sistema de unión con anillo

Ventajas:

- Ligeras y fáciles de instalar.
- Resistentes a la corrosión.
- Hidráulicamente eficientes.
- Paredes lisas.



Desplazamiento nulo bajo presión



FOLLETO
COMERCIAL

BIAXIAL

