



## Facilità di manutenzione

L'apparecchio è stato progettato con l'intento di rendere estremamente facile l'operazione di manutenzione, al fine di ottimizzare le fasi di ispezione e pulizia.



## Facilità di pulizia

La possibilità di smontare ogni singolo componente del prodotto rende l'operazione di pulizia veloce e pratica: con un semplice risciacquo sotto acqua corrente delle componenti non elettriche (filtro, ventola, ecc.) e con un pratico passaggio sulle superfici, l'apparecchio sarà facilmente oggetto di periodiche pulizie.



## Personalizzazione della lunghezza del tubo

La varietà con la quale si presentano i muri in termini di spessore, rende necessario avvalersi di un tubo versatile e accorciabile: grazie alla predisposizione grafica sul PVC è possibile accorciare il condotto dalla sua misura massima (40 cm) a quella necessaria oppure, tramite un accessorio, allungarsi fino a 70 cm.

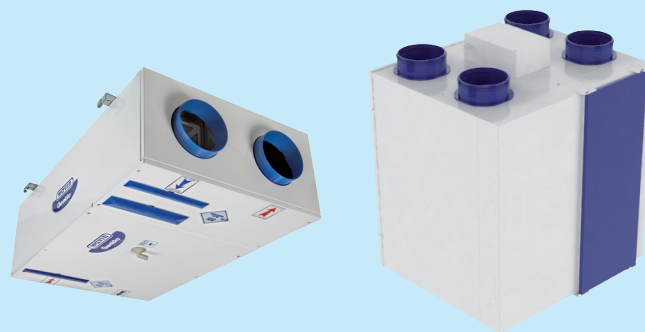


## La nostra gamma VMC

### REK60

Codice	Descrizione	Portata mc/h	Foro a muro mm	Profondità mc/h
14 00 32A	REK60A	60	160	250-400

Per ulteriori informazioni visita il sito: [www.wavin.it](http://www.wavin.it)



Wavin Italia s.p.a.

Via Boccalara, 24  
45030 S.M. Maddalena | Rovigo  
Tel. +39 0425 758811  
[www.wavin.it](http://www.wavin.it) | [info.it@wavin.com](mailto:info.it@wavin.com)



**wavin**

VMC  
DEPLIANT

**wavin**

## REK60A

Unità di ventilazione puntuale



# Muffa in casa? Aria pesante? Mal di testa se stai troppe ore in una stanza?



Per risolvere il problema della cattiva qualità dell'aria nella singola stanza è indispensabile arieggiare la camera, ma aprire le finestre non sempre è possibile e spesso è costoso: escono sia l'aria umida e ricca di inquinanti che il caldo d'inverno ed il fresco d'estate.

La soluzione vera per migliorare la qualità dell'aria e quindi della vita nella singola stanza è il **REK60A**.

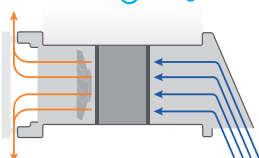
È un apparecchio piccolo e semplice da installare ed utilizzare. Nasce come soluzione ad abitazioni esistenti e nel caso di ristrutturazioni. Favorendo l'installazione di un impianto di VMC anche quando la struttura non lo permette il

**REK60A** lavora espellendo aria fuori casa trattenendo il calore d'inverno e il fresco d'estate. Questo recupero di temperatura viene poi ceduto all'aria che viene aspirata dall'esterno ed immessa in casa.

L'aria esterna viene anche leggermente filtrata per evitare di immettere aria in casa troppo sporca. Così facendo si ricambia l'aria in casa senza perdere il calore o il fresco. Infatti il **REK60A** recupera fino al 93% della temperatura ambiente.

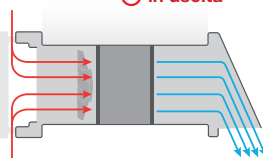
## SCHEMA DI FLUSSO

in ingresso



## SCHEMA DI FLUSSO

in uscita



## Funzionalità del telecomando



### Modalità automatica

Il prodotto lavorerà in modalità automatica come da impostazioni di fabbrica mantenendo un comfort di benessere ideale



### Sorveglianza

Il prodotto resterà spento ma attivo grazie ai suoi sensori. In caso di cambio dei valori come ad esempio l'umidità, il prodotto incomincerà a lavorare sino a quando il valore scende al di sotto della soglia pre-impostata



### Modalità immissione aria

Il prodotto immetterà aria se installato in singola unità, altrimenti in caso di più unità, tutti i prodotti immetteranno aria contemporaneamente



### Modalità estrazione aria

Il prodotto estrarrà aria se installato in singola unità, altrimenti in caso di più unità, tutti i prodotti estrarranno aria contemporaneamente



### Modalità flusso d'aria

Questa funzione è attivabile e funzionale se i prodotti sono almeno 2. Attivando questa funzione, i prodotti generano un flusso di corrente d'aria che prevede la sola immissione e la sola estrazione dell'aria in contemporanea per il periodo desiderato mantenendo l'ambiente sempre bilanciato



### Igrostato

Sensore di umidità con 3 livelli impostati: minimo (40%), medio (55%) e massimo (70%)



### Velocità

3 livelli di regolazione velocità impostati

## Pannello remoto con sonda CO<sub>2</sub>



Versione con 3 velocità

## Dati tecnici



Velocità	1	2	3
Tensione	220-240Vac	220-240Vac	220-240Vac
Potenza [W]	4,9	6,9	8,9
Portata [m³/h]	30	45	60
Rumore a 3 m [dBA]	13	20	23
Rendimento max	93%	93%	93%

