

Das Plus für schnellere  
und sichere Installation

# Premium Schallschutzrohr Wavin AS+

**20**  
**JAHRE**  
Garantie



**wavin**

# Innovationsführer in der Hausabflusstechnik

## Wir gestalten gesunde, nachhaltige Lebensräume

Seit mehr als 30 Jahren setzen wir von Wavin als Marktführer für Kunststoffrohrsysteme mit dem Premium-Schallschutzrohr Wavin AS weltweit die Standards in der Hausabflusstechnik. Mit dem Nachfolger AS+ beweisen wir einmal mehr unseren hohen Anspruch.

Die neueste Generation Wavin AS+ vereint alle Vorteile seines Vorgängers und setzt in seiner nächsten Evolutionsstufe auf noch mehr Sicherheit und Schnelligkeit. Beides sind Attribute,

die uns von Fachhandwerk und Planungsbüros gleichermaßen als besonders wichtig bewertet wurden. Und so machen wegweisende neue Produktfeatures die Installation noch schneller und sicherer.

Wavin AS+ erhöht durch den zuverlässigen Premium-Schallschutz nach DIN 4109 den Wohnkomfort spürbar. Damit zählt unser System in das Wavin Unternehmensziel ein: „Wir gestalten gesunde, nachhaltige Lebensräume.“



*Neubau eines nachhaltigen Bürogebäudes in Norwegen, dass mit Wavin BIM Revit geplant wurde und mit Wavin AS+ als Komfort-Schallschutzsystem ausgestattet wird. Dieses Gebäude erzeugt mehr Energie, als es verbraucht.*



# Vom neuen Wavin AS+ vielfach profitieren

## Schneller sauberer installiert

Bei der Entwicklung von Wavin AS+ ging es um mehr als die Fortschreibung einer Erfolgsgeschichte. Vielmehr erhielten die aktuellen und zukünftigen Anforderungen von Fachhandwerk und Planungsbüros Einzug in die Produktgestaltung. Im Zuge der Baueffizienz wird das neue System schneller und sicherer zu installieren sein. Eine neue Dichtung, die über ein integriertes Gleitmittel verfügt, setzt in Verbindung mit einer Hexagon-Anfasung der Spitzenden eine neue Marke in Sachen Geschwindigkeit auf der Baustelle. Der Arbeitsschritt „Gleitmittel aufbringen“ entfällt und die auftretende Einsteckkräfte bei der Erstellung von Rohrverbindungen werden um ein vielfaches verringert.

## Umfassender Service, der überzeugt

Das in Deutschland hergestellte Premium Schallschutzrohr Wavin AS+ genügt selbstverständlich den erhöhten Anforderungen der DIN 4109 sowie den aktuellen Brandschutz-Bestimmungen. Für die planenden Stellen steht eine Vielzahl von Planungsservices zur Verfügung. Neben Projektierungsdienstleistungen stehen für die zukunftsorientierte Projektplanung BIM Revit Dateien mit „intelligenten Assistenten“ bereit. Mittels des Online-Tools „Wavin Soundcheck“ wird nach Eingabe von bestimmten Parametern eine individuelle Beurteilung der Geräuscentwicklung ausgegeben. Wavin ist überzeugt von der Qualität seiner Produkte und bietet 20 Jahre Garantie auf die sorgfältig verbauten Systeme.

## Gute Gründe für Wavin AS+

### Premium-Schallschutz

- Nach DIN 4109
- Einhaltung der DIN4109 selbst unter ungünstigen Voraussetzungen
- Keine Stütz- und Fixierschelle notwendig
- 20 Jahre Garantie

### Komplettsystem

- Von DN 50 bis DN 200
- Kompatibel zu Wavin SiTech+ und HT

### Multitalent

- Weltweit im Einsatz in Krankenhäusern, Hotels, Altenwohnanlagen, Bürogebäuden, in Großküchen mit fetthaltigem Abwasser, sowie zur Erdverlegung
- Druckfest bis 2 bar für Hebeanlagen
- Chemisch beständig PH 2 – PH 12

### Brandschutz

- Decken und Wände bis F90 nach DIN 4102

### Projektierungsunterstützung

- Nach DIN 12056/1986-100 mit hydraulischer Berechnung
- Inkl. Massenauszug

**Über 30 Jahre Erfahrung in schallgedämmter Abwasser-Technik**



# Mit Sicherheit schnell installiert

**Zeitersparnis um bis zu 40%**

## Für jeden Handgriff mitgedacht

Vor seiner Markteinführung wurde das neue Premium Schallschutzrohr für den späteren Baustelleneinsatz im Wavin Innovations- und Technologiezentrum auf Herz und Nieren geprüft. In die marktüblichen Entwicklungsprozesse haben wir mit hoher Gewichtung die Rückmeldungen von Fachbetrieben aus zahlreichen Testinstallationen einfließen lassen. Einhellig konnte durch die Kombination aus Dichtung mit integriertem Gleitmittel und Anfasung der Formteile in derselben

Installationszeit ein Vielfaches an Rohrverbindungen sauber erstellt werden. Bei einer Testinstallation wurden mit Wavin AS+ Geschwindigkeitsvorteile von bis zu 40% gemessen. Die Dichtung kann auch beim Vorrichten in der Muffe verbleiben. So können Installationsfehler, wie im Nachgang fehlerhaft eingelegte Dichtung, bei ständig wachsendem Zeitdruck erfolgreich vermieden werden.



# Effizienter Schallschutz

## Eine Schelle für alle Installationsmöglichkeiten

### Maximale Geräuschreduzierung

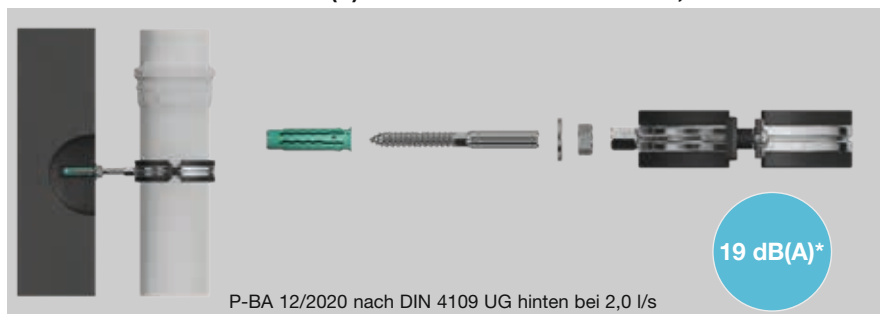
Egal für welche Rohrschelle Sie sich entscheiden: Sie sind auf der sicheren Seite. Bereits mit einer Standard-Rohrschelle mit Gummieinlagen wird ein Wert von 19 dB(A) erreicht. Wird eine höhere Sicherheit bei der Montage und im späteren Betrieb gewünscht, so steht mit der neuen blauen Systemschelle das passende Produkt zur Verfügung. Vordefinierte Abstandhalter versichern sowohl beim Einsatz als Gleit-, Festpunkt oder Stütz- und Fixierschelle immer das passende Anzugsdrehmoment - für Rohr und Akustik.

Im Auslieferungszustand ist die Schelle mit speziellen gelben Abstandhaltern ausgestattet und kann als Gleitpunktschelle eingesetzt werden. Das Anziehen der Schrauben endet sicher an den gelben Abstandhaltern.

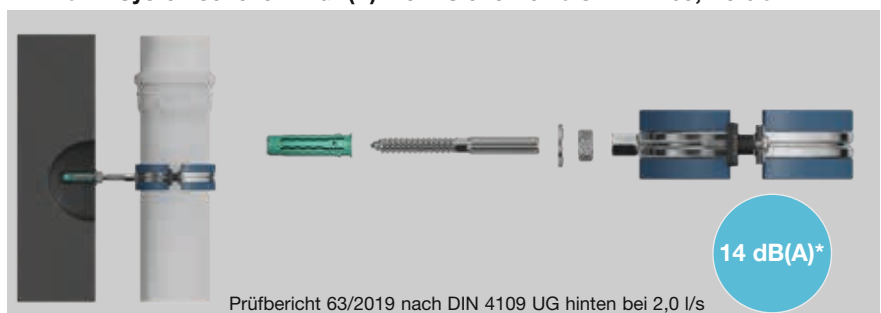
Werden die gelben Abstandhalter entfernt, so wird aus der Gleitpunktschelle eine Festpunktschelle. Nun umfasst die Gummieinlage das Abflussrohr sicher. Bei der Variante Stütz- und Fixierschelle wird über der Gleitpunktschelle eine Festpunktschelle angebracht.



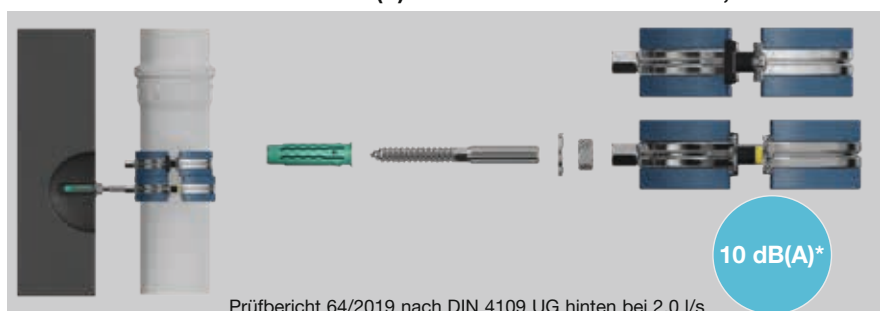
### Standardschelle: 6 dB(A) mehr Sicherheit als DIN 4109, Beiblatt 2



### Wavin Systemschelle: 11 dB(A) mehr Sicherheit als DIN 4109, Beiblatt 2



### Stütz- und Fixierschelle: 15 dB(A) mehr Sicherheit als DIN 4109, Beiblatt 2

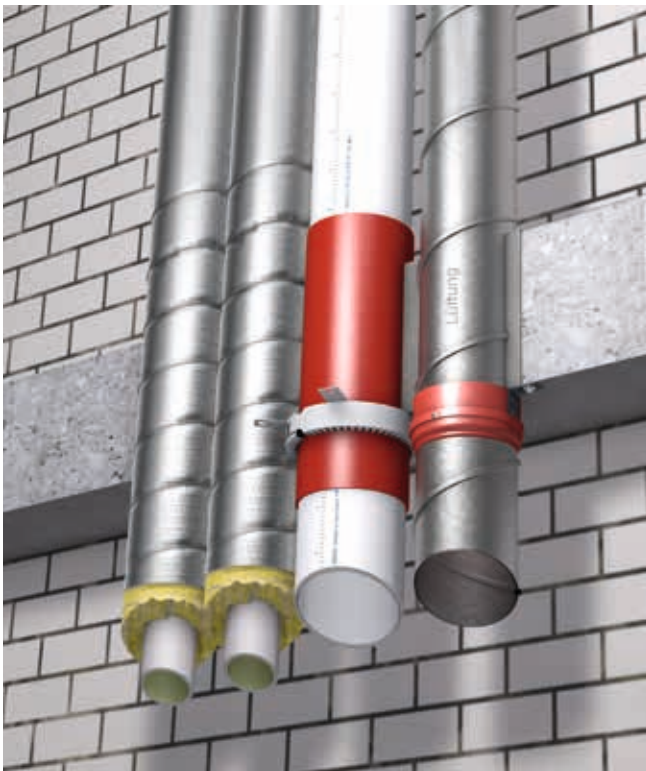


Fraunhofer-  
Institut für  
Bauphysik  
IBP geprüft

# Bewährter Brandschutz

## Maximale Sicherheit bei „Null-Abstand“

Sicherer Brandschutz ist mit der Verwendung der Wavin Brandschutzmanschette BM-R90 auch auf engstem Raum möglich. Die innovative Systemkomponente punktet mit geringstem Platzbedarf bei höchster Effizienz und sorgt so für maximale Sicherheit bei „Null-Abstand“. Die Installation gestaltet sich, wie bei allen Wavin Systemkomponenten, spielend einfach.



### Bis zu 30% Platzersparnis mit den Wavin Null-Abstand-Lösungen

- ⌚ Abwasser im Nullabstand zu Lüftungsrohren, geschottet mit Typ AVR oder Typ TS
- ⌚ Heizung, Trinkwasser und Warmwasser Zirkulation mit RW-800 und Abwasser
- ⌚ Heizung mit Conlit 150 U, Abwasser und Trinkwasser mit innenliegender Zirkulation

30%  
Platzeinsparung

DIBt  
zugelassen



## Wavin BM-R90

### Der Allrounder

- ⌚ Für Wände und Decken
- ⌚ Sowohl bei Rohren mit und ohne Muffen sowie Formteilen zu verwenden
- ⌚ Auch bei schräger Rohrführung (bis 45°) einsetzbar
- ⌚ Nullabstand zu Fremdsystemen möglich
- ⌚ Für DN 50 bis 200

# Eine sichere Wahl

Mit Wavin an Ihrer Seite

## 20 Jahre Garantie

**20 Jahre Garantie für die Produkte aus dem Produktportfolio**

- Premium-Schallschutzrohrsystem Wavin AS+
- Installationsrohrsystem Wavin Tigris K5/M5



**10 Jahre Garantie für die Produkte aus dem Produktportfolio**

- Komfort-Schallschutzrohrsystem SiTech+
- Installationsrohrsystem Wavin Tigris K1/M1 und smartFIX

## Planungsservices

**Datensätze PlanCal Nova und liNear**

Projektierungsdienstleistung und Dimensionierung für:

- Abwasser
- Trinkwasser
- Heizung
- Unterdruckdachentwässerung
- Flächenheizung und -kühlung

Softwarepaket enthält:

- Abwasser
- Trinkwasser
- Heizung

**Wavin SoundCheck**

- Schwierige Einbausituationen mithilfe des WEB-Soundcheck Programms nachbilden
- Fallhöhe, Durchflussmenge, Wandaufbau sowie Schachtaufbau simulieren und auswerten
- Individuelle Beurteilung akustischer Geräuschentwicklungen
- Direkte Ergebnisangabe bei jedem geänderten Parameter
- Empfehlung zur Reduzierung der baulichen Geräuschentwicklungen



[www.wavin-soundcheck.de](http://www.wavin-soundcheck.de)

**Wavin BIM Revit**

Zukunftsorientierte Projektplanung:

- BIM Revit Dateien mit einem integrierten „intelligenten Assistenten“
- Alle Produkte vorkonfiguriert
- Automatische Prüfung normgerechter Montage (z. B. Scheitel/Sohle)
- Automatische Korrektur der Rohrleitungsführung



## Baustellen-Service

**Mehr als 30 Jahre Erfahrung im Premium-Schallschutz**

- Brandschutz
- Schallschutz
- Baustelleneinweisung vor Ort
- Schallschutz-Software
- Sonderformteile





# Wavin AS+

## Produktprogramm

		DN 50	DN 70	DN 90	DN 100	DN 125	DN 150	DN 200
Rohr		✓	✓	✓	✓	✓	✓	✓
Bogen		✓	✓	✓	✓	✓	✓	✓
Langschenkelbogen				✓	✓			
Siphonbogen		✓						
Siphon gerade		✓						
Abzweig		✓	✓	✓	✓	✓	✓	✓
Doppelabzweig				✓	✓			
Eckdoppelabzweig				✓	✓			
Parallelabzweig				✓	✓			
Kombiabzweig					✓			
Duschkoppelabzweig				✓	✓			
Überschiebmuffe		✓	✓	✓	✓	✓	✓	✓
Doppelmuffe		✓	✓	✓	✓	✓	✓	✓

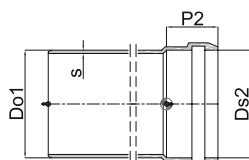


		DN 50	DN 70	DN 90	DN 100	DN 125	DN 150	DN 200
Langmuffe		✓	✓	✓	✓	✓	✓	✓
Muffenstopfen		✓	✓	✓	✓	✓	✓	✓
Übergangsrohr			✓	✓	✓	✓	✓	✓
Reinigungsrohr		✓	✓	✓	✓	✓	✓	✓
Systemschelle		✓	✓	✓	✓	✓	✓	✓
LKS-Schelle		✓	✓	✓	✓	✓	✓	✓
Ersatzdichtelement EPDM		✓	✓	✓	✓	✓	✓	✓
Ersatzdichtelement NBR		✓	✓	✓	✓	✓	✓	✓
Dichtungsmanschette für Siphon 1 1/2" 53 mm		✓						
Dichtungsmanschette für Siphon 1 1/4" 53 mm		✓						
Brandschutzmanschette BM-R90		✓	✓	✓	✓	✓	✓	✓
EPDM Flex-Koppler zum Verbinden von AS mit AS+		✓	✓			✓		

# Wavin AS+

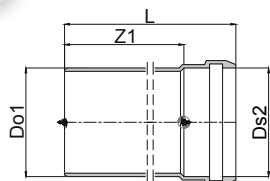
## Produktprogramm

### Rohre



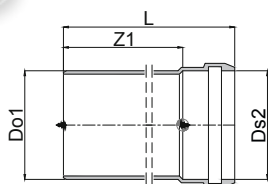
#### Rohrdaten

Durchmesser DN	Außendurchmesser Do1 = Ds2	Wandstärke s	Muffenlänge P2
50	50	3,0	46
70	75	3,5	51
90	90	4,6	55
100	110	5,3	59
125	125	5,3	63
150	160	5,6	71
200	200	6,0	86



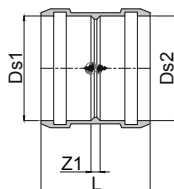
#### Wavin AS+ Rohr mit Muffe

Durchmesser DN	Artikel- Nr.	Z1 mm	Do1 mm	Ds2 mm	Gewicht kg/Stk.
50	3080057	150	50	50	0,18
50	3080058	250	50	50	0,26
50	3080059	500	50	50	0,44
50	3080060	1000	50	50	0,83
50	3080061	2000	50	50	1,61
50	3080062	2700	50	50	2,15
50	3080063	3000	50	50	2,38
70	3080064	150	75	75	0,30
70	3080065	250	75	75	0,44
70	3080066	500	75	75	0,79
70	3080067	1000	75	75	1,49
70	3080068	2000	75	75	2,90
70	3080069	2700	75	75	3,90
70	3080070	3000	75	75	4,30
90	3080071	150	90	90	0,47
90	3080072	250	90	90	0,69
90	3080073	500	90	90	1,25
90	3080074	1000	90	90	2,37
90	3080075	2000	90	90	4,60
90	3080076	2700	90	90	6,16
90	3080077	3000	90	90	6,83
100	3080030	150	110	110	0,68
100	3080031	250	110	110	1,02
100	3080032	500	110	110	1,83
100	3080033	1000	110	110	3,41
100	3080034	2000	110	110	6,56
100	3080035	2700	110	110	8,77
100	3080036	3000	110	110	9,72



Durchmesser DN	Artikel- Nr.	Z1 mm	Do1 mm	Ds2 mm	Gewicht kg/Stk.
125	3080037	150	125	125	0,79
125	3080038	250	125	125	1,16
125	3080039	500	125	125	2,10
125	3080040	1000	125	125	3,90
125	3080041	2000	125	125	7,50
125	3080042	2700	125	125	10,03
125	3080043	3000	125	125	11,11
150	3080044	150	160	160	1,09
150	3080045	250	160	160	1,09
150	3080046	500	160	160	2,87
150	3080047	1000	160	160	5,33
150	3080048	2000	160	160	10,27
150	3080049	2700	160	160	13,73
150	3080050	3000	160	160	15,21
200	3080051	250	200	200	2,05
200	3080052	500	200	200	4,15
200	3080053	1000	200	200	7,49
200	3080054	2000	200	200	14,17
200	3080055	2700	200	200	18,85
200	3080056	3000	200	200	20,86

## Formteile



### Wavin AS+ Doppelmuffe

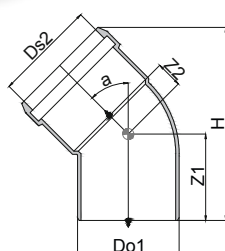
Durchmesser DN	Artikel- Nr.	L mm	Ds1 mm	Ds2 mm	Z1 mm	Gewicht kg/Stk.
50	3080016	99	50	50	3	0,12
70	3080017	107	75	75	3	0,17
90	3080018	114	90	90	3	0,26
100	3080012	124	111	111	5	0,39
125	3080013	132	125	125	5	0,51
150	3080014	148	160	160	5	0,76
200	3080015	181	201	201	8	1,33



# Wavin AS+

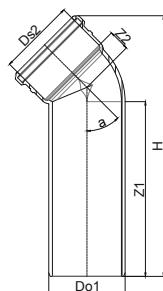
## Produktprogramm

### Formteile



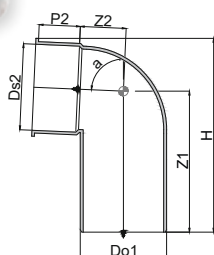
#### Wavin AS+ Bogen

Durchmesser DN	a	Artikel- Nr.	Do1 mm	Ds2 mm	Z1 mm	Z2 mm	H mm	Gewicht kg/Stk.
50	15°	3079965	50	50	53	11	115	0,11
50	30°	3079966	50	51	57	13	122	0,12
50	45°	3079967	50	51	60	18	126	0,12
50	67°	3079968	50	51	68	23	124	0,13
50	87°	3079969	50	51	74	32	111	0,15
70	15°	3079970	75	75	59	11	129	0,18
70	30°	3079971	75	75	64	15	141	0,19
70	45°	3079972	75	75	70	21	150	0,22
70	67°	3079973	75	75	79	29	150	0,23
70	87°	3079974	75	75	90	41	141	0,25
90	15°	3079975	90	90	64	15	141	0,30
90	30°	3079976	90	90	70	20	157	0,32
90	45°	3079977	90	91	73	25	167	0,36
90	67°	3079978	90	90	88	37	172	0,39
90	87°	3079979	90	90	101	49	160	0,43
100	15°	3079950	110	110	70	17	157	0,47
100	30°	3079951	110	110	77	20	177	0,52
100	45°	3079952	110	110	85	32	192	0,57
100	67°	3079953	110	110	99	44	197	0,61
100	87°	3079954	110	110	114	61	186	0,69
125	15°	3079955	125	125	75	17	167	0,57
125	30°	3079956	125	125	83	25	191	0,63
125	45°	3079957	125	125	92	34	208	0,63
125	87°	3079958	125	125	126	67	206	0,86
150	15°	3079959	160	160	85	19	189,5	0,85
150	30°	3079960	160	160	96	28	-	0,95
150	45°	3079961	160	160	108	42	-	1,08
150	87°	3079962	160	160	151	84	-	1,38
200	45°	3079963	200	201	132	51	296,2	1,81
200	87°	3079964	200	201	185	42	302,7	2,31



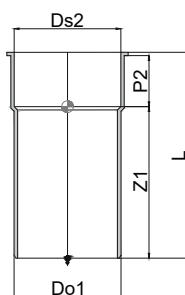
### Wavin AS+ Langschenkelbogen

Durchmesser DN	a	Artikel- Nr.	Do1 mm	Ds2 mm	Z1 mm	Z2 mm	H mm	Gewicht kg/Stk.
90	45	3080027	90	90	250	40	25	0,81
100	45	3080026	110	110	250	40	25	1,14



### Wavin AS+ Siphonbogen

Durchmesser DN	a	Artikel- Nr.	Do1 mm	Ds2 mm	Z1 mm	Z2 mm	P2 mm	H mm	Gewicht kg/Stk.
50	87°	3080101	50	53	79	35	27	123	0,05



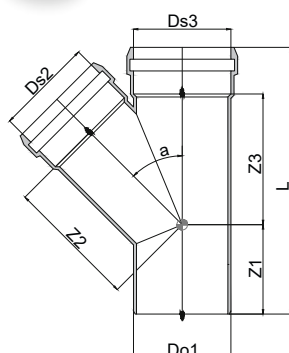
### Wavin AS+ Siphon gerade

Durchmesser DN	Artikel- Nr.	Do1 mm	Ds2 mm	Z1 mm	P2 mm	L mm	Gewicht kg/Stk.
50	3080102	50	53	55	27	120	0,05

# Wavin AS+

## Produktprogramm

### Formteile



#### Wavin AS+ Abzweig

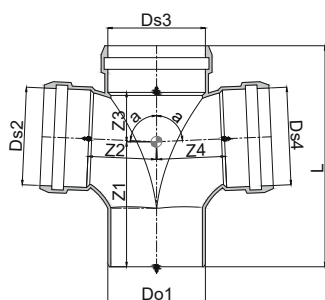
Durchmesser DN	a	Artikel- Nr.	Do1 mm	L mm	Ds2 mm	Ds3 mm	Z1 mm	Z2 mm	Z3 mm	Gewicht kg/Stk.
50/50	45°	3079996	50	171	50	50	60	62	62	0,25
50/50	87°	3079997	50	150	50	50	75	29	29	0,20
70/50	45°	3079998	75	178	50	75	52	82	78	0,34
70/50	87°	3079999	75	158	50	75	78	42	30	0,29
70/70	45°	3080000	75	215	75	75	69	95	95	0,44
70/70	87°	3080001	75	183	75	75	90	45	42	0,34
90/50	45°	3080002	90	185	50	90	55	93	77	0,49
90/50	87°	3080003	90	186	50	90	82	52	30	0,43
90/70	45°	3080004	90	220	75	90	65	106	103	0,61
90/70	87°	3080005	90	191	75	90	93	49	45	0,50
90/90	45°	3080006	90	243	90	90	76	114	114	0,76
90/90	87° *	3080007	90	224	90	90	124	68	48	0,65
100/50	45°	3079982	110	197	50	110	59	106	81	0,69
100/50	87°	3079983	110	178	50	110	85	59	36	0,64
100/70	45°	3079984	110	230	75	110	59	120	114	0,84
100/70	87°	3079985	110	200	75	110	97	59	46	0,70
100/90	45°	3079986	110	249	90	110	69	128	123	0,99
100/90	87°	3079987	110	216	90	110	105	60	55	0,79
100/100	45°	3079981	110	277	111	110	83	194	138	1,22
100/100	87° *	3079980	110	253	110	110	136	77	56	1,06
125/100	45°	3079988	125	291	110	125	81	152	149	1,41
125/100	87°	3079989	125	241	110	125	118	70	63	1,06
125/125	45°	3079990	125	310	125	125	91	158	158	1,61
150/100	45°	3079991	160	304	110	160	71	175	165	1,82
150/100	87°	3079992	160	256	110	160	124	87	6	1,42
150/125	45°	3079993	160	326	125	160	82	184	176	2,03
150/150	45°	3079994	160	375	160	160	108	200	199	2,52
200/200	45°	3079995	200	460	201	201	128	250	250	4,26

\*Mit Innenradius





### Wavin AS+ Doppelabzweig

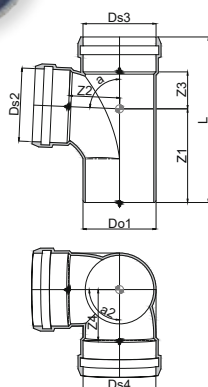


Durchmesser DN	a	Artikel- Nr.	Do1 mm	L mm	Ds2	Z2			Gewicht kg/Stk.
					Ds3	Z2			
					Ds4 mm	Z1 mm	Z4 mm	Z3 mm	
90/90/90*	87°	3080011	90	224	90	124	68	48	0,82
100/100/100*	87°	3080010	11	255	110	139	81	60	1,26

\*Mit Innenradius



### Wavin AS+ Eckdoppelabzweig



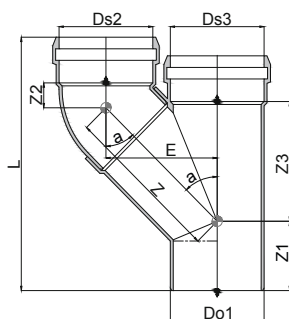
Durchmesser DN	a	Artikel- Nr.	Do1 mm	L mm	Ds2		Ds3				Gewicht kg/Stk.
					Ds4 mm	Z1 mm	Z2 mm	Z3 mm	Z4 mm		
90/90/90	87°	3080009	90	218	90	111	66	51	51	0,86	
100/100/100	87°	3080008	110	251	110	122	139	128	139	1,13	

# Wavin AS+

## Produktprogramm

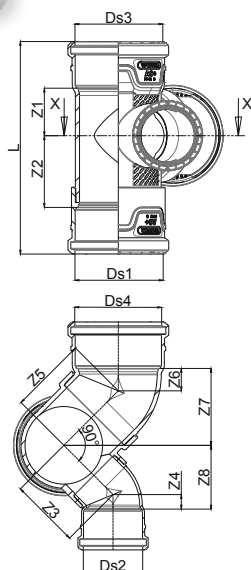
### Formteile

#### Wavin AS+ Parallelabzweig

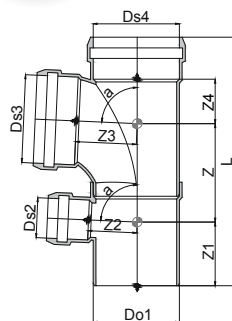


Durchmesser DN	Artikel- Nr.	Do1 mm	L mm	Ds2		Z mm	Z1 mm	Z2 mm	Z3 mm	E mm	Gewicht kg/Stk.
				Ds3 mm	Z mm						
90/90	3080029	90	260	90	151	74	25	118	105	0,68	
100/100	3080028	110	303	110	186	87	32	145	130	1,14	

#### Wavin AS+ Kombiabzweig

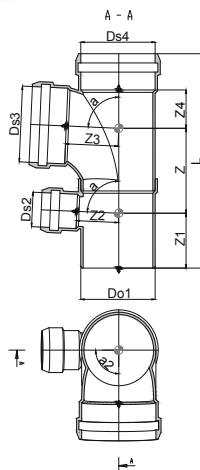


Durchmesser DN	Artikel- Nr.	Ds1		Z1 mm	Z2 mm	Z3 mm	Z4 mm	Z5 mm	Gewicht kg/Stk.
		Ds3 mm	Ds4 mm						
100/100/70	3080109	110	110	75	60	89	103	11	1,63



### Wavin AS+ Duschdoppelabzweig › 87°

Durchmesser DN	Artikel- Nr.	Do1 mm	L mm	Ds2 mm	Ds3					Gewicht kg/Stk.
					Ds4	Z	Z1	Z2	Z3	
90/90/50	3080098	90	296	50	90	114	82	51	68	1,11
90/90/70	3080111	90	296	75	90	114	82	51	68	1,18
100/100/50	3080095	110	330	50	110	126	87	59	81	1,78
100/100/70	3080110	110	330	75	110	126	87	59	81	1,83



### Wavin AS+ Duschdoppelabzweig › 87° › rechts

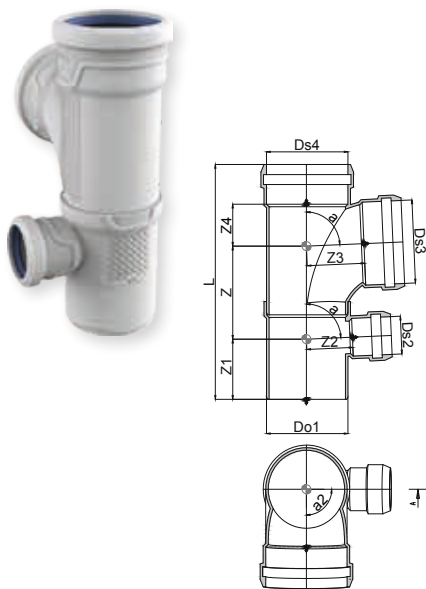
Durchmesser DN	Artikel- Nr.	Do1 mm	L mm	Ds2 mm	Ds3					Gewicht kg/Stk.
					Ds4	Z	Z1	Z2	Z3	
90/90/50	3080100	90	296	50	90	114	82	51	68	1,11
100/100/50	3080097	110	330	50	110	126	87	59	81	1,78



# Wavin AS+

## Produktprogramm

### Formteile



**Wavin AS+ Duschdoppelabzweig** › 87° › links

Durchmesser DN	Artikel- Nr.	Do1 mm	L mm	Ds2 mm	Ds3 mm	Z mm	Z1 mm	Z2 mm	Z3 mm	Gewicht kg/Stk.
90/90/50	3080099	90	296	50	90	114	82	51	68	1,11
100/100/50	3080096	110	330	50	110	126	87	59	81	1,78



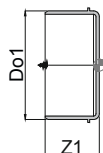
**Wavin AS+ Überschiebmuffe**

Durchmesser DN	Artikel- Nr.	L mm	Ds1 mm	Ds2 mm	Gewicht kg/Stk.
50	3080092	99	50	50	0,12
70	3080093	107	75	75	0,17
90	3080094	114	90	90	0,26
100	3080088	124	110	110	0,39
125	3080089	132	125	125	0,51
150	3080090	148	160	160	0,76
200	3080091	181	201	201	



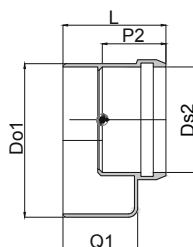
**Wavin AS+ Langmuffe**

Durchmesser DN	Artikel- Nr.	Do1 mm	L mm	Ds2 mm	P2 mm	Z1 mm	Z2 mm	Gewicht kg/Stk.
50	3080023	50	184	50	105	57	60	0,18
70	3080024	75	199	75	129	62	66	0,27
90	3080025	90	202	90	125	66	92	0,42
100	3080019	110	219	110	137	69	88	0,66
125	3080020	125	237	125	148	74	79	0,81
150	3080021	160	264	160	164	85	123	1,18
200	3080022	200	425	200	180	225	-	-



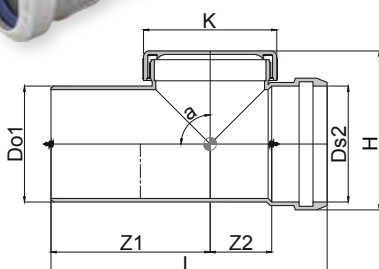
### Wavin AS+ Muffenstopfen

Durchmesser DN	Artikel- Nr.	Do1 mm	Z1 mm	Gewicht kg/Stk.
50	3080106	50	51	0,06
70	3080107	75	55	0,11
90	3080108	90	60	0,19
100	3080103	110	65	0,29
125	3080104	125	68	0,36
150	3080105	160	76	0,57



### Wavin AS+ Übergangsrohr

Durchmesser DN	Artikel- Nr.	Do1 mm	L mm	Ds2 mm	P2 mm	Q1 mm	Gewicht kg/Stk.
70/50	3080085	75	79	51	48	68	0,15
90/50	3080086	90	86	51	19	72	0,22
90/70	3080087	90	85	76	52		0,19
100/50	3080078	110	90	51	53	79	0,36
100/70	3080079	110	90	76	57	79	0,33
100/90	3080080	110	91	90	61	78	0,33
125/100	3080081	125	99	111	59	-	0,37
150/100	3080082	160	114	111	59	98	0,69
150/125	3080083	160	114	126	63	98	0,71
200/150	3080084	200	130	160	24	114	1,02



### Wavin AS+ Reinigungsrohr

Durchmesser DN	Artikel- Nr.	Do1 mm	L mm	Ds2 mm	Z1 mm	Z2 mm	K mm	H mm
50	3079917	50	164	50	82	37	65	84
70	3079918	75	200	76	97	53	93	111
90	3079949	90	228	90	114	62	111	131
100	3079913	110	258	110	129	72	130	156
125	3079914	125	259	125	127	71	130	174
150	3079915	160	271	160	135	68	130	213
200	3079916	-	-	-	-	-	-	-

# Wavin AS+

## Produktprogramm

### Zubehör

#### Wavin AS+ LKS-Schelle



Durchmesser DN	Artikel- Nr.
50	4065138
70	4065139
90	4065140
100	4065141
125	4065142
150	4065143
200	4065144

#### Ersatzdichtelement › EPDM › mit integriertem Gleitmittel



Durchmesser DN	Artikel- Nr.
50	4065145
70	4065186
90	4065187
100	4065188
125	4065189
150	4065190
200	4065191

#### Ersatzdichtelement › NBR



Durchmesser DN	Artikel- Nr.
50	4065192
70	4065193
90	4065194
100	4025566
125	4025567
150	4025568
200	4025569



### Wavin Systemschelle

Durchmesser DN	Artikel- Nr.
50	4066449
70	4066450
90	4066451
100	4066452
125	4066453
150	4066454
200	4066455



### Dichtungsmanschette › für Siphon

Durchmesser DN	Artikel- Nr.
53 – 1¼"	4024657
53 – 1½"	4024658



### Brandmanschette BM-R90

Durchmesser mm	Artikel- Nr.
50	4026102
63	4026103
75	4026104
90	4026105
110	4026106
125	4026107
140	4026108
160	4026109
180	4026110
200	4026111



### EPDM Flex-Koppler › zum Verbinden von AS mit AS+

Durchmesser DN	Artikel- Nr.
58–50	4066491
78–75	4066492
135–125	4066493

# Kompetente Beratung

## Ihre Ansprechpartner der Wavin Gebäudetechnik

Gebiet		Ihr Standort Postleitzahl	Außendienst	Projektmanager	Kaufmännischer Innendienst	Technischer Innendienst
A	1	17000 – 19999	Oliver Gabbert	Patrick Rodewald	Dietmar Helmes	Alexander Neumann
		20000 – 22999	Marvin Köppe			
		25000 – 25999				
	23000 – 24999	Paul Nagorski				
	2	29000 – 29999	Andreas Bodewei	Patrick Rodewald		Daniel Höckel
		39000 – 39999		Christian Lampe		
		30000 – 31999	Hartmut Kanne	Patrick Rodewald		
		34000 – 34399				
		37000 – 38999				
	3	03000 – 03999	Jörg Krieger	Christian Lampe	Dietmar Helmes	Daniel Höckel
		12000 – 12999				
		14000 – 15999	Stephan Roggenbuck			
		10000 – 10999				
	4	13000 – 13999				
		16000 – 16999				
		01000 – 02999	Kay Nulsch	Christian Lampe	Dietmar Helmes	Daniel Höckel
04000 – 04999						
06000 – 06999						
36400 – 36999						
99000 – 99999						
07000 – 09999	Jens Ristok					
98000 – 98999						
B	5	26000 – 28999	Heinrich Borggreve	Cathrin Wink	Helmut Brink	Alexander Neumann
		46300 – 46419	Christian Schulte Marcel Lucas			
		48400 – 48999				
		49600 – 49999				
		32000 – 33999	Christian Möller Marcel Lucas			
	48000 – 48399	Dzemajilj Demiri				
	49000 – 49599					
	6	34400 – 35299	Norbert Elling	Darius Steiniger	Helmut Brink	Michael Fühner
		35649 – 35769				
		44000 – 44999				
		51549 – 51999				
		57000 – 59999				
		40000 – 42999	Bodo von Dalwig	Christoph Lohmann		
		50000 – 51548				
		52000 – 52999				
	45000 – 46299	N. N.		Darius Steiniger		
46420 – 47999						
53000 – 54999	Daniel Buhr	Christoph Lohmann				
56000 – 56999						
C	7	35300 – 35648	Andrea Brandscheid	Dirk Franke	Gerd Wanscheer	Michael Fühner
		35770 – 36399				
		55000 – 55999				
		60000 – 66110				
		66111 – 69999	Jannik Sagmeister			
		74700 – 74999				
		70000 – 70999				
		71300 – 72099				
	72300 – 74699	Marc Laub				
	88000 – 89999					
	71000 – 71299	Johannes Rotter				
	72100 – 72299					
	75000 – 79999					
	8	90000 – 91999	Oliver Munz	N. N.	Gerd Wanscheer	Daniel Höckel Michael Fühner
		95300 – 95499				
		96000 – 97999				
80000 – 83199		Matthias Walpertinger				
83600 – 83999						
85000 – 87999						
83200 – 83599		Jürgen Mattis				
84000 – 84999						
92000 – 95299						
95500 – 95999						

Regionalvertriebsleitung		
A	Gebiet Nord – Ost	Sven Eißer Mobil 0171 / 8151233 · sven.eisser@wavin.com
B	Gebiet West	Siegfried Schabos Mobil 0171 / 3504314 · siegfried.schabos@wavin.com
C	Gebiet Süd	Frank Berberich Mobil 0171 / 8106867 · frank.berberich@wavin.com

### Kontaktdaten Innendienst

#### Kaufmännischer Innendienst:

**Helmut Brink**  
Tel. 05936 / 12-455  
helmut.brink@wavin.com

**Dietmar Helmes**  
Tel. 05936 / 12-263  
dietmar.helmes@wavin.com

**Anita Hemeltjen**  
Tel. 05936 / 12-448  
anita.hemeltjen@wavin.com

**Gerd Wanscheer**  
Tel. 05936 / 12-239  
gerd.wanscheer@wavin.com

#### Technischer Innendienst:

**Michael Fühner**  
Tel. 05936 / 12-375  
michael.fuehner@wavin.com

**Daniel Höckel**  
Tel. 05936 / 12-381  
daniel.hoeckel@wavin.com

**Marc Janning**  
Tel. 05936 / 12-380  
marc.janning@wavin.com

**Alexander Neumann**  
Tel. 05936 / 12-272  
alexander.neumann@wavin.com

### Kontaktdaten Außendienst

#### Außendienst:

**Andreas Bodewei**  
Mobil 0160 / 7038287  
andreas.bodewei@wavin.com

**Heinrich Borggreve**  
Tel. 05941 / 9892211  
Mobil 0171 / 8135897  
heinrich.borggreve@wavin.com

**Andrea Brandscheid**  
Mobil 0171 / 8145561  
andrea.brandscheid@wavin.com

**Daniel Buhr**  
Mobil 0171 / 7628639  
daniel.buhr@wavin.com

**Bodo von Dalwig-Nolda**  
Tel. 02163 / 4992153  
Mobil 0175 / 9346131  
bodo.von.dalwig@wavin.com

**Dzemajilj Demiri**  
Mobil 0170 / 1947266  
dzemajilj.demiri@wavin.com

**Norbert Elling**  
Tel. 02922 / 911082  
Mobil 0171 / 8132342  
norbert.elling@wavin.com

**Oliver Gabbert**  
Mobil 0171 / 8131257  
oliver.gabbert@wavin.com

**Hartmut Kanne**  
Tel. 05123 / 409459  
Mobil 0170 / 4491957  
hartmut.kanne@wavin.com

**Marvin Köppe**  
Mobil 0171 / 8133624  
marvin.koepp@wavin.com

**Jörg Krieger**  
Mobil 0171 / 3514126  
joerg.krieger@wavin.com

## Kontakt Daten Außendienst

### Marc Laub

Mobil 0171 / 8108053  
marc.laub@wavin.com

### Marcel Lucas

Mobil 0171 / 3504317  
marcel.lucas@wavin.com

### Jürgen Mattis

Mobil 0171 / 3576396  
juergen.mattis@wavin.com

### Christian Möller

Mobil 0171 / 8175928  
christian.moeller@wavin.com

### Oliver Munz

Tel. 07957 / 926433  
Mobil 0151 / 11727115  
oliver.munz@wavin.com

### Paul Nagorski

Mobil 0151 / 16933949  
paul.nagorski@wavin.com

### Kay Nulsch

Mobil 0160 / 98906644  
kay.nulsch@wavin.com

### Jens Ristok

Mobil 0151 / 15204958  
jens.ristok@wavin.com

### Stephan Roggenbuck

Mobil 0170 / 9285435  
stephan.roggenbuck@wavin.com

### Johannes Rotter

Mobil 0162 / 2966528  
johannes.rotter@wavin.com

### Jannik Sagmeister

Mobil 0171 / 3030380  
jannik.sagmeister@wavin.com

### Christian Schulte

Tel. 05947 / 9109766  
Mobil 0171 / 8108054  
christian.schulte@wavin.com

### Matthias Walpertinger

Mobil 0170 / 9285381  
darius.steiniger@wavin.com

### Projektmanager:

#### Dirk Franke

Tel. 06081 / 982072  
Mobil 0151 / 61636431  
dirk.franke@wavin.com

#### Karl-Heinz Kramer

Tel. 05936 / 12-248  
Mobil 0171 / 8134858  
karl-heinz.kramer@wavin.com

#### Christian Lampe

Mobil 0151 / 22810075  
christian.lampe@wavin.com

#### Christoph Lohmann

Mobil 0160 / 1542896  
christoph.lohmann@wavin.com

#### Patrick Rodewald

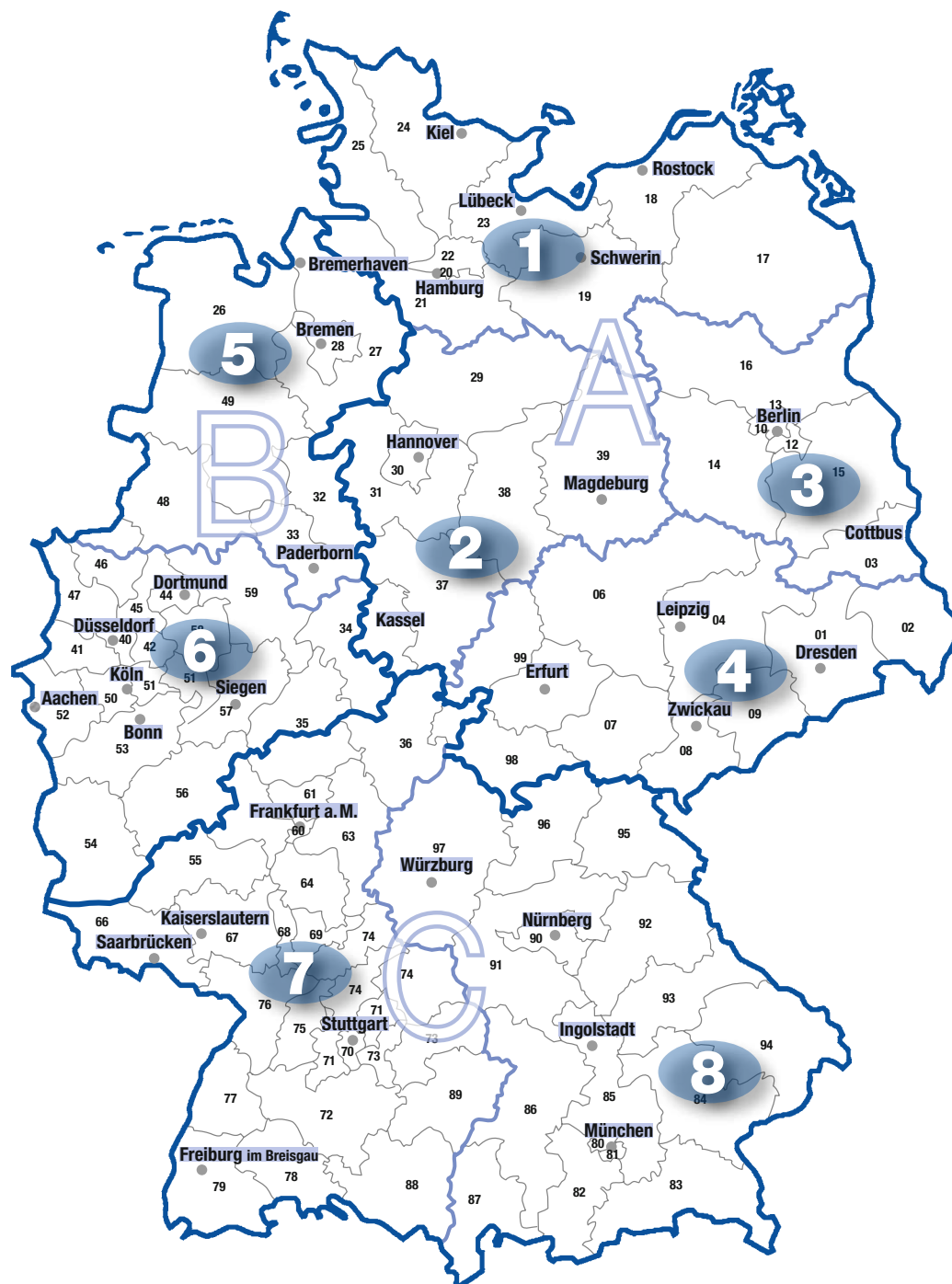
Mobil 0171 / 3538073  
patrick.rodewald@wavin.com

#### Darius Steiniger

Mobil 0151 / 50801859  
darius.steiniger@wavin.com

#### Cathrin Wink

Mobil 0171 / 3556991  
cathrin.wink@wavin.com





## Mehr zu unseren Systemlösungen auf [www.wavin.de](http://www.wavin.de)

Trinkwasser

Abwasserentsorgung

Telekommunikation

Regenwasser

Heizen & Kühlen

Kabelschutz

Gebäudeentwässerung

Gasversorgung



Wavin ist ein Teil von Orbia, einer Unternehmensgruppe, die einige der größten Herausforderungen der Welt annimmt. Verbunden mit einem gemeinsamen Ziel: das Leben auf der ganzen Welt zu verbessern.



**Wavin GmbH** Industriestraße 20 | 49767 Twist | Germany  
Tel. +49 5936 12-0 | [www.wavin.de](http://www.wavin.de) | [info@wavin.de](mailto:info@wavin.de)



© 2020 Wavin

Alle Angaben und Abbildungen sind nicht verbindlich. Irrtümer und Änderungen vorbehalten.