

NEU

TIGRIS K5/M5

Eine pfiffige Idee
für mehr Sicherheit

20
JAHRE
Garantie



Der weltweit
erste Fitting
mit patentiertem
**LECKAGE-
SIGNAL**



wavin

Wavin Tigris

NEU: Tigris K5 / M5

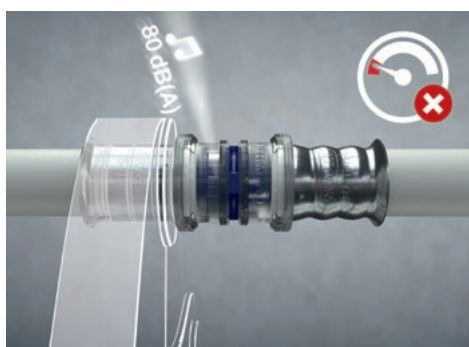
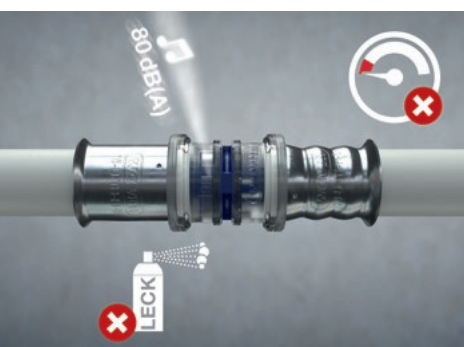
Wavins brandneue Fitting-Generation Tigris K5/M5 wurde von Grund auf neu entwickelt, indem das Design ideal an die Bedürfnisse des Installateurs angepasst wurde. Der Tigris K5/M5 baut auf den Erfolg und die Zuverlässigkeit seines Vorgängers Tigris K1/M1 auf und ist der erste seiner Art, mit dem innovativen akustischen Leakage-Signal.



Akustisches Leakage-Signal Pfiffig und einzigartig

Die neue Fitting Generation Tigris K5/M5 verfügt über ein hoch innovatives akustisches Leakage-Warnsystem. Bei Durchführung der Dichtheitsprüfung mit Luft erzeugt der unverpresste Fitting einen lauten, sehr gut vernehmbaren Pfeifton (80 dBA) zur einfachen Lokalisierung des Lecks. Zur Prüfung ist lediglich ein einfacher Luftkompressor auf der Baustelle erforderlich, der mit 0,15 bar die Dichtheit der Installation nachweist. Die Vorteile dieser trockenen Dichtheitsprüfung liegen auf der Hand:

- ⌚ Eine frühzeitige Versorgung der Baustelle mit Wasser ist nicht notwendig
- ⌚ Das mögliche Legionellen-Risiko aufgrund stehenden Wassers bis zur Inbetriebnahme entfällt
- ⌚ Die Dichtheitsprüfung ist schnell, sauber und kann bei jedem Wetter durchgeführt werden
- ⌚ Der Wegfall von Leakage-Sprays spart Zeit und Geld
- ⌚ Auch bei der Installation mit Isolierung ist der Pfeifton deutlich hörbar



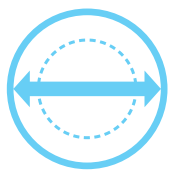
Up
H
U
B
TH



Fünf Konturen

Kompatibel zu Presskonturen U, Up, H, TH, B

Sie können alle gängigen Pressbacken verwenden, um den neuen Tigris K5/M5 zu verarbeiten, da er mit den Presskonturen U, Up, H, TH und B kompatibel ist. Somit können weiterhin die vorhandenen Pressbacken zum Einsatz kommen.

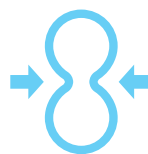


Optimaler Durchfluss

Tigris K5/M5 bis zu 50% größerer Querschnitt

Das durchflussoptimierte Design sorgt für:

- ⊕ Deutlich geringere Zeta Werte
- ⊕ Druckverlustoptimierte Planung
- ⊕ Einsparungen bei Material und Energie



Doppelt sicher

Sicherheit steht an erster Stelle. Deutlich höhere interne Prüfstandards als die Norm fordert.



Soll-Leckage

Versehentlich unverpresste Fittings werden bei der wassergeführten Druckprobe sicher sichtbar.



Kein Kalibrieren

Beim neuen Design von Tigris K5/M5 16–40mm kann auf das Kalibrieren verzichtet werden.



360° Sichtfenster

Von jeder Sichtposition lässt sich die Einstecktiefe vor dem Verpressen sicher prüfen.



Geringe Einsteckkräfte

Der patentierte Sechskant der Stützhülse sorgt für deutlich geringere Einsteckkräfte.



Systemvielfalt

Das Sortiment von Tigris K5/M5 16–40mm wurde deutlich um mehr als 50 weitere Fittings erweitert.



Haltefunktion

Eine Vorsteckinstallation ist ohne zu verpressen möglich, da das Rohr im Fitting bleibt und nicht heraus rutscht.

Wavin Tigris

Ein System für alle Fälle

Was auch immer Sie für eine sichere, effiziente und hygienisch einwandfreie Trinkwasser- oder Heizungsinstallation benötigen, Wavin bietet Ihnen mit dem Wavin Tigris Installationssystem ein überzeugendes Portfolio für den Baustellen-Alltag. Die neue Fitting-Generation Tigris K5/M5 deckt Installationen mit Durchmessern von 16–40 mm ab und ist in mehr als 100 Varianten erhältlich.

Für größere Durchmesser (50–75 mm) steht Ihnen weiterhin das bewährte System Tigris K1/M1 zur Verfügung. Ergänzt wird das Presssystem durch den nahezu werkzeuglosen Steckfitting smartFIX in den Dimensionen 16–25 mm.

Das Komplettsystem für hygienisch einwandfreien Trinkwassertransport



Ein Rohr – drei Fittingtypen

PPSU Serie			Messing Serie	
Steckfitting	Radial Pressfitting		Radial Pressfitting	
				
smartFIX 16–25 mm	Tigris K5 16–40 mm	Tigris K1 50–75 mm	Tigris M5 16–40 mm	Tigris M1 50–75 mm

Übersicht der Produkteigenschaften

						
		Tigris M5	Tigris K5	Tigris M1	Tigris K1	smartFIX
NEU 	AKUSTISCHES LECKAGE-SIGNAL	✓	✓			
NEU 	20 JAHRE GARANTIE	✓	✓			
	KALIBRIEREN NICHT NOTWENDIG	✓	✓			
	OPTIMALER DURCHFLUSS	✓	✓			
	FÜNF KONTUREN	✓	✓			
	360° SICHTFENSTER	✓	✓			
	SYSTEMVIELFALT	✓	✓			
	GERINGE EINSTECKKRÄFTE	✓	✓	✓	✓	
	SICHERE HALTEFUNKTION	✓	✓	✓	✓	
	SOLL-LECKAGE	✓	✓	✓	✓	
	DOPPELT SICHER	✓	✓	✓	✓	✓
Dimensionen		16–40 mm	16–40 mm	50–75 mm	50–75 mm	16–25 mm
Material		Messing	PPSU	Messing	PPSU	PPSU
Konturen		U, Up, TH, B, H	U, Up, TH, B, H	U, Up	U, Up	Steck-Fitting
Trinkwasserinstallation		✓	✓	✓	✓	✓
Heizungsinstallation		✓	✓	✓	✓	✓
NEU Druckluftinstallation*		✓	✓	✓	✓	✓

*Bedingungen zur Druckluftinstallation:

- Das System muss gemäß ISO 8573-1:2010 Klasse 1 ölfrei sein bzw. mit vorgeschaltetem Ölfilter
- Der maximale Betriebsdruck darf 10 bar nicht überschreiten (Fittings ausschließlich in Kombination mit Tigris Verbundrohr weiß)
- Die Betriebstemperatur muss zwischen 0 °C und 40 °C liegen

Wavin Tigris

Rohre



Wavin Mehrschicht-Verbundrohr

› in Ringbunden

Abmessung (Da x s)	Artikel Nr.	VP-EH m/Bund	VP-EH m/Pal.
16 x 2,00	3018297	100	1000
16 x 2,00	3018302	200	1400
20 x 2,25	3018299	100	700
25 x 2,50	3018300	50	350
32 x 3,00	3004370	50	200

Universell einsetzbar für Sanitär und Heizung



Schutzrohr* › in Ringbunden

Abmessung (Di)	Artikel Nr.	VP-EH m/Bund
20 (16 x 2,00)	4013236	50
23 (20 x 2,25)	4013239	50
29 (25 x 2,50)	4013237	25
36 (32 x 3,00)	4013238	25

* Gewelltes Schutzrohr aus PE-HD



Wavin Mehrschicht-Verbundrohr

› in geraden Längen

Abmessung (Da x s)	Artikel Nr.	VP-EH m/Bund
16 x 2,00	3061211	125
20 x 2,25	3061212	90
25 x 2,50	3061213	50
32 x 3,00	3041228	30
40 x 4,00	3004371	20
50 x 4,50	3004372	25
63 x 6,00	3028271	15
75 x 7,50	3053971	5

Universell einsetzbar für Sanitär und Heizung



Wavin Mehrschicht-Verbundrohr

› in Ringbunden › vorisoliert – 9 mm

Abmessung	Artikel Nr.	VP-EH m/Bund	VP-EH m/Pal.
16 x 2,00	3004378	50	300
20 x 2,25	3004379	50	200
25 x 2,50	3071219	25	75



Wavin Mehrschicht-Verbundrohr

› in Ringbunden › vorisoliert – 13 mm

Abmessung	Artikel Nr.	VP-EH m/Bund	VP-EH m/Pal.
16 x 2,00	3004380	50	150
20 x 2,25	3004381	50	150
25 x 2,50	3070932	25	75



Wavin Mehrschicht-Verbundrohr

› in Ringbunden › für Heizkörperanbindung und Fußbodenheizung

Abmessung (Da x s)	Artikel Nr.	VP-EH m/Bund	VP-EH m/Pal.
16 x 2,00	3017595	200	1400
16 x 2,00	3017597	500	1500



Wavin Mehrschicht-Verbundrohr

› in Ringbunden › vorisoliert – 26 mm

Abmessung	Artikel Nr.	VP-EH m/Bund	VP-EH m/Pal.
16 x 2,00	4062169	25	75
20 x 2,25	4062170	25	75
25 x 2,50	4062171	25	75



Wavin Mehrschicht-Verbundrohr

› in Ringbunden › im schwarzen Schutzrohr

Abmessung	Artikel Nr.	VP-EH m/Bund	VP-EH m/Pal.
16 x 2,00	3013507	75	525
20 x 2,25	3013508	75	450

Kupplungen



Tigris K5 Kupplung

Abmessung	Artikel Nr.	VP-EH Stk./Folie	VP-EH Stk./Kart.
16	3079754	10	60
20	3079755	10	50
25	3079756	10	40
32	3079757	5	20
40	3079758	2	10



Tigris K1 Kupplung

Abmessung	Artikel Nr.	VP-EH Stk./Folie	VP-EH Stk./Kart.
50	3027832	2	8
63	3027847	–	2
75	3065639	–	2



Tigris M5 Kupplung

Abmessung	Artikel Nr.	VP-EH Stk./Folie	VP-EH Stk./Kart.
16	4065973	10	80
20	4065974	10	80
25	4065975	5	40
32	4065976	5	40
40	4065977	5	15



Tigris M1 Kupplung

Abmessung	Artikel Nr.	VP-EH Stk./Folie	VP-EH Stk./Kart.
50	4032658	3	18
63	4032659	2	8
75	4049168	2	4



smartFIX Kupplung

Abmessung	Artikel Nr.	VP-EH Stk./Folie	VP-EH Stk./Kart.
16	3004472	10	70
20	3004473	10	50
25	3004474	5	30



Tigris K5 Kupplung > reduziert

Abmessung	Artikel Nr.	VP-EH Stk./Folie	VP-EH Stk./Kart.
20 x 16	3079759	10	60
25 x 16	3079760	10	40
25 x 20	3079761	10	40
32 x 20	3079762	5	20
32 x 25	3079763	5	20
40 x 32	3079764	2	10



Tigris K1 Kupplung > reduziert

Abmessung	Artikel Nr.	VP-EH Stk./Folie	VP-EH Stk./Kart.
50 x 32	3027833	2	10
50 x 40	3027834	2	8
63 x 40	3027852	–	2
63 x 50	3027850	–	2
75 x 50	3065641	–	2
75 x 63	3065640	–	2



Tigris M5 Kupplung > reduziert

Abmessung	Artikel Nr.	VP-EH Stk./Folie	VP-EH Stk./Kart.
20 x 16	4065985	10	80
25 x 16	4065986	5	40
25 x 20	4065987	5	40
32 x 16	4065988	5	40
32 x 20	4065989	5	40
32 x 25	4065990	5	40
40 x 25	4065991	5	20
40 x 32	4065992	5	20

NEU
NEU



Tigris M1 Kupplung > reduziert

Abmessung	Artikel Nr.	VP-EH Stk./Folie	VP-EH Stk./Kart.
50 x 32	4032669	3	18
50 x 40	4032670	3	18
63 x 40	4032671	2	8
63 x 50	4032672	2	8
75 x 50	4049170	2	4
75 x 63	4049169	2	4



smartFIX Kupplung > reduziert

Abmessung	Artikel Nr.	VP-EH Stk./Folie	VP-EH Stk./Kart.
20 x 16	3004502	10	70
25 x 20	3004504	5	30

Wavin Tigris

Winkel



Tigris K5 Winkel > 45°

Abmessung	Artikel	VP-EH	VP-EH
	Nr.	Stk./Folie	Stk./Kart.
25	3079773	10	40
32	3079774	5	20
40	3079775	2	10



Tigris K1 Winkel > 45°

Abmessung	Artikel	VP-EH	VP-EH
	Nr.	Stk./Folie	Stk./Kart.
50	3024668	2	8
63	3027849	–	2
75	3065642	–	2



Tigris M5 Winkel > 45°

Abmessung	Artikel	VP-EH	VP-EH
	Nr.	Stk./Folie	Stk./Kart.
40	4066000	5	15



Tigris M1 Winkel > 45°

Abmessung	Artikel	VP-EH	VP-EH
	Nr.	Stk./Folie	Stk./Kart.
50	4032559	3	6
63	4032560	2	4
75	4049171	-	2



Tigris K5 Winkel > 90°

Abmessung	Artikel	VP-EH	VP-EH
	Nr.	Stk./Folie	Stk./Kart.
16	3079768	10	50
20	3079769	10	50
25	3079770	10	40
32	3079771	5	20
40	3079772	2	10



Tigris K1 Winkel > 90°

Abmessung	Artikel	VP-EH	VP-EH
	Nr.	Stk./Folie	Stk./Kart.
50	3024667	2	6
63	3027848	–	2
75	3065643	–	2



Tigris M5 Winkel > 90°

Abmessung	Artikel	VP-EH	VP-EH
	Nr.	Stk./Folie	Stk./Kart.
16	4065993	10	80
20	4065994	10	80
25	4065995	5	40
32	4065996	5	20
40	4065997	5	15



Tigris M1 Winkel > 90°

Abmessung	Artikel	VP-EH	VP-EH
	Nr.	Stk./Folie	Stk./Kart.
50	4032567	3	6
63	4032568	2	4
75	4049172	-	2



smartFIX Winkel > 90°

Abmessung	Artikel	VP-EH	VP-EH
	Nr.	Stk./Folie	Stk./Kart.
16	3004480	10	70
20	3004481	10	50
25	3004482	5	30

T-Stücke



Tigris K5 T-Stück

Abmessung	Artikel Nr.	VP-EH Stk./Folie	VP-EH Stk./Kart.
16	3079811	10	50
20	3079812	10	30
25	3079813	5	15
32	3079814	3	9
40	3079815	2	4



Tigris K1 T-Stück

Abmessung	Artikel Nr.	VP-EH Stk./Folie	VP-EH Stk./Kart.
50	3027829	2	6
63	3027853	–	2
75	3065644	–	2



Tigris M5 T-Stück

Abmessung	Artikel Nr.	VP-EH Stk./Folie	VP-EH Stk./Kart.
16	4066086	10	80
20	4066087	10	40
25	4066088	5	20
32	4066089	5	20
40	4066090	3	6



Tigris M1 T-Stück

Abmessung	Artikel Nr.	VP-EH Stk./Folie	VP-EH Stk./Kart.
50	4032601	2	4
63	4032602	–	2
75	4049173	–	2



smartFIX T-Stück

Abmessung	Artikel Nr.	VP-EH Stk./Folie	VP-EH Stk./Kart.
16	3004496	10	70
20	3004497	5	50
25	3004498	5	30



Tigris K5 T-Stück > reduziert

Abmessung	Artikel Nr.	VP-EH Stk./Folie	VP-EH Stk./Kart.
16 x 20 x 16	3079821	10	50
20 x 16 x 16	3079822	10	50
20 x 16 x 20	3079823	10	50
20 x 20 x 16	3079824	10	50
20 x 25 x 20	3079826	5	30
25 x 16 x 16	3079829	5	50
25 x 16 x 20	3079831	5	30
25 x 16 x 25	3079827	5	30
25 x 20 x 16	3079830	5	30
25 x 20 x 20	3079825	5	30
25 x 20 x 25	3079828	5	30
25 x 25 x 20	3079832	5	30
25 x 32 x 25	3079833	5	25
32 x 16 x 32	3079834	5	15
32 x 20 x 25	3079838	5	15
32 x 20 x 32	3079835	5	15
32 x 25 x 25	3079836	5	15
32 x 25 x 32	3079837	5	15
40 x 20 x 40	3084109	2	6
40 x 25 x 32	3079841	2	6
40 x 25 x 40	3079839	2	6
40 x 32 x 32	3079842	2	6
40 x 32 x 40	3079840	2	6

NEU



Tigris K1 T-Stück > reduziert

Abmessung	Artikel Nr.	VP-EH Stk./Folie	VP-EH Stk./Kart.
50 x 25 x 40	3031216	2	6
50 x 25 x 50	3027830	2	6
50 x 32 x 32	3027842	2	6
50 x 32 x 40	3027846	2	6
50 x 32 x 50	3027844	2	6
50 x 40 x 40	3027845	2	6
50 x 40 x 50	3027831	2	6
63 x 25 x 50	3027856	–	2
63 x 32 x 63	3027855	–	2
63 x 40 x 63	3027854	–	2
75 x 32 x 75	3065647	–	2
75 x 40 x 75	3065646	–	2
75 x 50 x 75	3065645	–	2

Wavin Tigris

T-Stücke / Übergänge



Tigris M5 T-Stück > reduziert

Abmessung	Artikel Nr.	VP-EH Stk./Folie	VP-EH Stk./Kart.
16 x 20 x 16	4066106	10	80
20 x 16 x 16	4066107	10	40
20 x 16 x 20	4066108	10	40
20 x 20 x 16	4066109	10	40
20 x 25 x 20	4066111	10	40
NEU 25 x 16 x 16	4066114	5	20
NEU 25 x 16 x 20	4066116	5	20
25 x 16 x 25	4066112	5	20
NEU 25 x 20 x 16	4066115	5	20
25 x 20 x 20	4066110	5	20
25 x 20 x 25	4066113	5	20
NEU 25 x 25 x 20	4066117	5	20
NEU 25 x 32 x 25	4066118	5	20
NEU 32 x 16 x 32	4066119	5	20
NEU 32 x 20 x 25	4066123	5	20
32 x 20 x 32	4066120	5	20
32 x 25 x 25	4066121	5	20
32 x 25 x 32	4066122	5	20
40 x 20 x 40	4066124	5	10
NEU 40 x 25 x 32	4066127	5	20
40 x 25 x 40	4066125	5	10
NEU 40 x 32 x 32	4066128	5	20
40 x 32 x 40	4066126	5	10



Tigris M1 T-Stück > reduziert

Abmessung	Artikel Nr.	VP-EH Stk./Folie	VP-EH Stk./Kart.
50 x 40 x 50	4032638	2	4
63 x 40 x 63	4032639	2	4
63 x 50 x 63	4034542	2	4
75 x 32 x 75	4049177	-	2
75 x 40 x 75	4049176	-	2
75 x 50 x 75	4049175	-	2
75 x 63 x 75	4049174	-	2



smartFIX T-Stück > reduziert

Abmessung	Artikel Nr.	VP-EH Stk./Folie	VP-EH Stk./Kart.
20 x 16 x 16	3004492	10	70
20 x 16 x 20	3004491	10	50
20 x 20 x 16	3004490	5	50
25 x 16 x 25	3004493	5	30
25 x 20 x 20	3004495	5	30
25 x 20 x 25	3004494	5	30



Tigris K5 Übergang > AG

Abmessung	Artikel Nr.	VP-EH Stk./Folie	VP-EH Stk./Kart.
16 x 1/2"	3079798	10	60
NEU 16 x 3/4"	3079799	10	60
20 x 1/2"	3079800	10	60
20 x 3/4"	3079801	10	60
25 x 3/4"	3079802	10	40
25 x 1"	3079803	10	30
32 x 1"	3079804	5	20
32 x 1 1/4"	3079805	5	20
40 x 1 1/4"	3079806	2	10



Tigris K1 Übergang > AG

Abmessung	Artikel Nr.	VP-EH Stk./Folie	VP-EH Stk./Kart.
50 x 1 1/2"	3027837	2	10



Tigris M5 Übergang > AG

Abmessung	Artikel Nr.	VP-EH Stk./Folie	VP-EH Stk./Kart.
16 x 1/2"	4066041	10	80
16 x 3/4"	4066042	10	80
20 x 1/2"	4066043	10	80
20 x 3/4"	4066044	10	80
20 x 1"	4066045	10	80
25 x 3/4"	4066046	5	40
NEU 25 x 1"	4066047	5	40
32 x 1"	4066048	5	40
32 x 1 1/4"	4066049	5	40
40 x 1 1/2"	4066050	5	15
40 x 1 1/4"	4066051	5	20



Tigris M1 Übergang > AG

Abmessung	Artikel Nr.	VP-EH Stk./Folie	VP-EH Stk./Kart.
50 x 1 1/2"	4032684	3	12
63 x 2"	4032685	2	4
75 x 2 1/2"	4049178	2	4



smartFIX Übergang > AG > Kunststoff

Abmessung	Artikel Nr.	VP-EH Stk./Folie	VP-EH Stk./Kart.
16 x 1/2"	3004477	10	70
20 x 1/2"	3004478	5	50
20 x 3/4"	3004479	5	30

Übergänge



smartFIX Übergang › AG › Metall

Abmessung	Artikel Nr.	VP-EH	
		Stk./Folie	Stk./Kart.
16 x 1/2"	4013592	5	20
20 x 1/2"	4013594	5	20
20 x 3/4"	4013596	2	10
25 x 3/4"	4013598	2	10
25 x 1"	4013600	2	10



smartFIX Übergang › IG › Kunststoff

Abmessung	Artikel Nr.	VP-EH	
		Stk./Folie	Stk./Kart.
16 x 1/2"	3021181	5	20
20 x 1/2"	3021182	5	20
20 x 3/4"	3021183	2	10
25 x 3/4"	3021184	2	10
25 x 1"	3021185	2	10



Tigris K5 Übergang › IG

NEU

Abmessung	Artikel Nr.	VP-EH	
		Stk./Folie	Stk./Kart.
16 x 1/2"	3079788	10	50
16 x 3/4"	3079789	5	25
20 x 1/2"	3079790	10	40
20 x 3/4"	3079791	10	40
20 x 1"	3079792	5	25
25 x 3/4"	3079793	10	30
25 x 1"	3079794	5	20
25 x 1 1/4"	3079795	2	10
32 x 1"	3079796	5	20
40 x 1 1/4"	3079797	2	10



smartFIX Übergang › IG › Metall

Abmessung	Artikel Nr.	VP-EH	
		Stk./Folie	Stk./Kart.
16 x 1/2"	4013591	5	20
20 x 1/2"	4013593	5	20
20 x 3/4"	4013595	2	10
25 x 3/4"	4013597	2	10
25 x 1"	4013599	2	10



Tigris M5 Übergang › IG

NEU

Abmessung	Artikel Nr.	VP-EH	
		Stk./Folie	Stk./Kart.
16 x 1/2"	4066028	10	80
16 x 3/4"	4066029	10	80
20 x 1/2"	4066030	10	80
20 x 3/4"	4066031	10	80
20 x 1"	4066032	10	80
25 x 3/4"	4066033	5	40
25 x 1"	4066034	5	40
32 x 1"	4066035	5	40
32 x 1 1/4"	4066036	5	40
40 x 1"	4066037	5	20
40 x 1 1/2"	4066039	5	20



Tigris M5 Übergang › IG › Verschraubung

NEU

NEU

NEU

NEU

Abmessung	Artikel Nr.	VP-EH	
		Stk./Folie	Stk./Kart.
16 x 1/2"	4066072	10	80
16 x 3/4"	4066074	10	80
20 x 1/2"	4066075	10	80
20 x 3/4"	4066076	10	80
25 x 3/4"	4066078	5	40
25 x 1"	4066079	5	40
32 x 1"	4066081	5	40
32 x 1 1/4"	4066082	5	40
32 x 1 1/2"	4066083	5	40



Tigris M1 Übergang › IG

Abmessung	Artikel Nr.	VP-EH	
		Stk./Folie	Stk./Kart.
50 x 1 1/2"	4032698	3	18
63 x 2"	4032699	2	6
75 x 2 1/2"	4049179	2	4



smartFIX Übergang › IG › Verschraubung

Abmessung	Artikel Nr.	VP-EH	
		Stk./Folie	Stk./Kart.
16 x 3/4"	3004475	5	50
20 x 3/4"	3004476	5	30

* G-Gewinde nach DIN EN ISO 228, flachdichtend.
Lösbare Verschraubung zum Aufputzanschluss an
Armaturen mit flachdichtenden Gewindeanschlüssen.

Wavin Tigris

Übergänge



Tigris M5 Übergang > auf Kupfer

Abmessung	Artikel Nr.	VP-EH Stk./Folie	VP-EH Stk./Kart.
16 x 15	4065978	5	50
20 x 15	4065979	5	40
20 x 18	4065980	5	40
20 x 22	4065981	5	40
25 x 22	4065982	5	40
25 x 28	4065983	5	40



Tigris M5 Übergang > auf Kupferrohr

NEU
NEU
NEU
NEU
NEU

Abmessung	Artikel Nr.	VP-EH Stk./Folie	VP-EH Stk./Kart.
16 x 15	4064277	10	80
20 x 22	4064280	10	80
25 x 22	4064281	10	80
25 x 28	4064282	10	80
32 x 28	4064283	10	80



smartFIX Übergang > auf Kupferrohr

Abmessung	Artikel Nr.	VP-EH Stk./Folie	VP-EH Stk./Kart.
16 x 15	4013608	5	50
20 x 22	4013609	5	40



Tigris K5 Übergangswinkel > AG > 90°

NEU

Abmessung	Artikel Nr.	VP-EH Stk./Folie	VP-EH Stk./Kart.
16 x 1/2"	3079776	10	60
20 x 1/2"	3079777	10	50
20 x 3/4"	3079778	10	30
25 x 3/4"	3079779	10	30
25 x 1"	3079780	5	20
32 x 1"	3079781	5	15



Tigris M5 Übergangswinkel > AG > 90°

Abmessung	Artikel Nr.	VP-EH Stk./Folie	VP-EH Stk./Kart.
16 x 1/2"	4066001	10	80
20 x 1/2"	4066003	10	80
20 x 3/4"	4066004	10	80
25 x 3/4"	4066005	5	40
25 x 1"	4066006	5	30
32 x 1"	4066007	5	20
40 x 1 1/4"	4066008	5	10



Tigris M1 Übergangswinkel > AG > 90°

Abmessung	Artikel Nr.	VP-EH Stk./Folie	VP-EH Stk./Kart.
50 x 1 1/2"	4041157	3	6
63 x 2"	4041166	2	4
75 x 2 1/2"	4049181	-	2



smartFIX Übergangswinkel > AG > 90°

> Kunststoff

Abmessung	Artikel Nr.	VP-EH Stk./Folie	VP-EH Stk./Kart.
16 x 1/2"	3004484	10	70
20 x 1/2"	3004486	5	50
20 x 3/4"	3004488	5	30
25 x 3/4"	3004489	5	30



smartFIX Übergangswinkel > AG > 90°

> Metall

Abmessung	Artikel Nr.	VP-EH Stk./Folie	VP-EH Stk./Kart.
16 x 1/2"	4013601	5	30
20 x 1/2"	4013602	5	20



Tigris K5 Übergangswinkel > IG > 90°

Abmessung	Artikel Nr.	VP-EH Stk./Folie	VP-EH Stk./Kart.
16 x 1/2"	3079782	10	50
20 x 1/2"	3079783	10	30
20 x 3/4"	3079784	10	30
25 x 3/4"	3079785	10	30
32 x 1"	3079786	5	15



Tigris M5 Übergangswinkel > IG > 90°

Abmessung	Artikel Nr.	VP-EH Stk./Folie	VP-EH Stk./Kart.
16 x 1/2"	4066009	10	80
20 x 1/2"	4066011	10	50
20 x 3/4"	4066012	10	40
25 x 3/4"	4066013	5	30
25 x 1"	4066014	5	30
32 x 1"	4066015	5	15
40 x 1 1/4"	4066016	5	10
40 x 1 1/2"	4066017	5	10

Übergänge



Tigris M1 Übergangswinkel > IG > 90°

Abmessung	Artikel	VP-EH	VP-EH
	Nr.	Stk./Folie	Stk./Kart.
50 x 1 1/2"	4032582	3	6
63 x 2"	4041156	2	4
75 x 2 1/2"	4049180	-	2



Tigris M5 T-Stück > AG

Abmessung	Artikel	VP-EH	VP-EH
	Nr.	Stk./Folie	Stk./Kart.
16 x 1/2" x 16	4066101	10	40
20 x 1/2" x 20	4066102	10	40



smartFIX Übergangswinkel > IG > 90°

> Kunststoff

Abmessung	Artikel	VP-EH	VP-EH
	Nr.	Stk./Folie	Stk./Kart.
16 x 1/2"	3004483	10	70
20 x 1/2"	3004485	5	50
20 x 3/4"	3004487	5	30



Tigris K5 T-Stück > IG

Abmessung	Artikel	VP-EH	VP-EH
	Nr.	Stk./Folie	Stk./Kart.
16 x 1/2" x 16	3079816	10	30
20 x 1/2" x 20	3079817	5	25
20 x 3/4" x 20	3079818	5	20
25 x 1/2" x 25	3079819	5	20
25 x 3/4" x 25	3079820	5	15



smartFIX Übergangswinkel > IG > 90°

> Metall

Abmessung	Artikel	VP-EH	VP-EH
	Nr.	Stk./Folie	Stk./Kart.
25 x 3/4"	4013604	2	10



Tigris M5 T-Stück > IG

Abmessung	Artikel	VP-EH	VP-EH
	Nr.	Stk./Folie	Stk./Kart.
16 x 1/2" x 16	4066091	10	40
20 x 1/2" x 20	4066092	10	40
20 x 3/4" x 20	4066093	10	40
25 x 1/2" x 25	4066094	5	20
25 x 3/4" x 25	4066095	5	20
32 x 1/2" x 32	4066096	5	20
32 x 1" x 32	4066097	5	20
40 x 3/4" x 40	4066098	5	10
40 x 1" x 40	4066099	5	10



Tigris M5 Übergangswinkel > IG > 90°

> Verschraubung

NEU
NEU
NEU
NEU
NEU
NEU

Abmessung	Artikel	VP-EH	VP-EH
	Nr.	Stk./Folie	Stk./Kart.
16 x 3/8"	4066066	10	80
16 x 1/2"	4066067	10	80
20 x 1/2"	4066068	10	40
20 x 3/4"	4066069	10	40
25 x 3/4"	4066070	10	40
25 x 1"	4066071	10	40



Tigris M1 T-Stück > IG

Abmessung	Artikel	VP-EH	VP-EH
	Nr.	Stk./Folie	Stk./Kart.
50 x 1" x 50	4032647	3	6
50 x 1 1/2" x 50	4042912	2	4
63 x 2" x 63	4032648	-	3
75 x 2 1/2" x 75	4049182	-	2



Tigris M5 U-Übergang > 90°

NEU
NEU
NEU
NEU

Abmessung	Artikel	VP-EH	VP-EH
	Nr.	Stk./Folie	Stk./Kart.
16 x 1/2"	4064284	10	30
16 x 3/4"	4064285	10	30
20 x 1/2"	4064286	10	30
20 x 3/4"	4064287	10	30



smartFIX T-Stück > IG

Abmessung	Artikel	VP-EH	VP-EH
	Nr.	Stk./Folie	Stk./Kart.
16 x 1/2" x 16	3004499	5	30
20 x 1/2" x 20	3004500	5	20
20 x 3/4" x 20	3004501	5	20

Wavin Tigris

Wanddurchführungen / Wandscheiben / Halteplatten



Tigris M5 Wanddurchführung

Abmessung	Artikel	VP-EH	VP-EH
	Nr.	Stk./Folie	Stk./Kart.
16 x 1/2"			
39 mm	4064433	2	10
16 x 1/2"			
48 mm	4064434	2	10
16 x 1/2"			
59 mm	4064435	2	10



Tigris K5 Doppelwandscheibe > IG > 90°

Abmessung	Artikel	VP-EH	VP-EH
	Nr.	Stk./Folie	Stk./Kart.
16 x 1/2" x 16	3079857	10	20
20 x 1/2" x 20	3079858	10	20



Tigris M5 Doppelwandscheibe > IG

Abmessung	Artikel	VP-EH	VP-EH
	Nr.	Stk./Folie	Stk./Kart.
16 x 1/2"	4066139	10	30
20 x 1/2"	4066140	10	30
NEU 25 x 1/2"	4064415	10	30



Tigris M5 Doppelanschlusswanddurchführung

Abmessung	Artikel	VP-EH	VP-EH
	Nr.	Stk./Folie	Stk./Kart.
16 x 1/2"			
48 mm	4064436	2	20



Tigris M5 Halteplatte

Abmessung	Artikel	VP-EH	VP-EH
	Nr.	Stk./Folie	Stk./Kart.
153/16 x 1/2"	4064419	–	2
153/20 x 1/2"	4064420	–	2



Tigris K5 Wandscheibe > IG

Abmessung	Artikel	VP-EH	VP-EH
	Nr.	Stk./Folie	Stk./Kart.
16 x 1/2"	3079854	10	20
20 x 1/2"	3079855	10	20
20 x 3/4"	3079856	10	20



Tigris M5 Wandscheibe > IG

Abmessung	Artikel	VP-EH	VP-EH
	Nr.	Stk./Folie	Stk./Kart.
16 x 1/2"	4066132	10	30
20 x 1/2"	4066134	10	30
20 x 3/4"	4066136	10	30
25 x 3/4"	4066137	5	20



Tigris M5 Wandscheibe > IG > lange Ausführung (52mm)

Abmessung	Artikel	VP-EH	VP-EH
	Nr.	Stk./Folie	Stk./Kart.
16 x 1/2"	4066133	10	30
20 x 1/2"	4064407	10	30



smartFIX Wandscheibe > IG

Abmessung	Artikel	VP-EH	VP-EH
	Nr.	Stk./Folie	Stk./Kart.
16 x 1/2"	4013610	5	30
20 x 1/2"	4013611	5	30



Schallentkopplung* für Wandscheibe

Bezeichnung	Artikel	VP-EH
	Nr.	Stk./Kart.

Tigris M5 Doppelwandscheibe

IG 180° 16 x 1/2"	4066926	10
-------------------	---------	----

Tigris K5 Doppelwandscheibe

IG 70° 16 x 1/2"	4066927	10
------------------	---------	----

Tigris M5 Wandscheibe IG

16 x 1/2" & 20 x 1/2"	4066929	20
-----------------------	---------	----

Tigris K5 Wandscheibe IG

16 x 1/2" & 20 x 1/2"	4066928	20
-----------------------	---------	----

smartFIX Wandscheibe IG

16 x 1/2"	4041220	20
-----------	---------	----

* Aus EPDM

Halteplatten



Tigris K5 Halteplatten > für Waschtisch

Typ	Artikel Nr.	VP-EH Stk./Folie
76,5	3084212	1
153	3084213	1

Verzinkt, 1,5 mm, inkl. 2 vormontierter Wandscheiben 16 mm x 1/2" IG und Schallentkopplung. In 45° Schritten verstell- und fixierbar. Inkl. Haltepunkt für Abwasserleitung DN40 und Wandbefestigungssatz.

Für Nass- und Trockenbau. Bei Trockenbausystemen sind zusätzliche Befestigungen bzw. die Vorgaben des Systemherstellers zu berücksichtigen.



Tigris M5 Halteplatten > für Waschtisch

Typ	Artikel Nr.	VP-EH Stk./Kart.
76,5	3084214	1
153	3084215	1

Verzinkt, 1,5 mm, inkl. 2 vormontierter Wandscheiben 16 mm x 1/2" IG und Schallentkopplung. In 45° Schritten verstell- und fixierbar. Inkl. Haltepunkt für Abwasserleitung DN40 und Wandbefestigungssatz.

Für Nass- und Trockenbau. Bei Trockenbausystemen sind zusätzliche Befestigungen bzw. die Vorgaben des Systemherstellers zu berücksichtigen.



Tigris K5 Halteplatten > für Badewannen oder Duschwannen

Typ	Artikel Nr.	VP-EH Stk./Folie
153/76,5	3084216	1

Verzinkt, 1,5 mm, inkl. 2 vormontierter Wandscheiben 16 mm x 1/2" IG und Schallentkopplung. In 45° Schritten verstell- und fixierbar. Inkl. Wandbefestigungssatz.

Für Nass- und Trockenbau. Bei Trockenbausystemen sind zusätzliche Befestigungen bzw. die Vorgaben des Systemherstellers zu berücksichtigen.



Tigris M5 Halteplatten > für Badewannen oder Duschwannen

Typ	Artikel Nr.	VP-EH Stk./Kart.
153/76,5	3084217	1

Verzinkt, 1,5 mm, inkl. 2 vormontierter Wandscheiben 16 mm x 1/2" IG und Schallentkopplung. In 45° Schritten verstell- und fixierbar.

Für Nass- und Trockenbau. Bei Trockenbausystemen sind zusätzliche Befestigungen bzw. die Vorgaben des Systemherstellers zu berücksichtigen.



Tigris M5 Halteplatten > mit Doppelwandscheiben für Badewannen oder Duschwannen

Typ	Artikel Nr.	VP-EH Stk./Kart.
153/76,5	3084218	1

Verzinkt, 1,5 mm, inkl. 2 vormontierter Doppelwandscheiben 16 mm x 1/2" und Schallentkopplung. In 45° Schritten verstell- und fixierbar. Inkl. Wandbefestigungssatz.

Für Nass- und Trockenbau. Bei Trockenbausystemen sind zusätzliche Befestigungen bzw. die Vorgaben des Systemherstellers zu berücksichtigen.



Halteplatten > einfach

Artikel Nr.	VP-EH Stk./Kart.
4013584	10

Aus Stahl, verzinkt.

Für Wavin Tigris K5/Tigris M5/smartFIX-Fittings mit Wandscheibe, inkl. Schraubenset für Wandscheiben und Wandbefestigungssatz



Halteplatten > mehrfach

Typ	Artikel Nr.	VP-EH Stk./Kart.
76,5/153	4013585	10
100/120	4013586	10

Aus Stahl, verzinkt.

Für Wavin Tigris K5/Tigris M5/smartFIX-Fittings mit Wandscheibe, inkl. Schraubenset für Wandscheiben und Wandbefestigungssatz.

Wavin Tigris

Sonstiges



Tigris K5 Spülkastenanschlusswinkel

› Geberit Meplafix

NEU

Abmessung	Artikel	VP-EH	VP-EH
	Nr.	Stk./Folie	Stk./Kart.
16 x 1/2"	3083259	10	60



Tigris M5 Reparaturkupplung

NEU

NEU

Abmessung	Artikel	VP-EH	VP-EH
	Nr.	Stk./Folie	Stk./Kart.
16	4064431	10	80
20	4064432	10	80



Tigris M5 Spülkastenanschluss

NEU

Abmessung	Artikel	VP-EH	VP-EH
	Nr.	Stk./Folie	Stk./Kart.
16 x 1/2"	4064290	5	25



Tigris K5 Endstopfen

Abmessung	Artikel	VP-EH	VP-EH
	Nr.	Stk./Folie	Stk./Kart.
16	3079859	10	80
20	3079860	10	80
25	3079861	10	50



Tigris M5 Spülkastenanschlusswinkel

› 90°

NEU

Abmessung	Artikel	VP-EH	VP-EH
	Nr.	Stk./Folie	Stk./Kart.
16 x 1/2"	4064291	5	25



Tigris K1/M1/smartFIX Abdrückstopfen

Abmessung	Artikel	VP-EH
	Nr.	Stk./Kart.
16	4013571	1
20	4013572	1
25	4013573	1



Tigris M5 Spülkastenanschluss T-Stück

NEU

Abmessung	Artikel	VP-EH	VP-EH
	Nr.	Stk./Folie	Stk./Kart.
16 x 1/2"	4064292	5	25

Heizkörperanbindung



Tigris M5 Winkel-Anschlussleitung*

› L=0,3m

Abmessung	Artikel	VP-EH	
	Nr.	Stk./Folie	Stk./Kart.
16/300	4064239	5	10

* Winkel mit integriertem, vernickeltem Kupferrohr 15 x 1,0 mm zum Anbinden von Heizkörpern.



Heizkörperanschlussblock

Typ	Artikel	VP-EH
	Nr.	Stk./Kart.
16	4013510	4

Heizkörperanschlussbogen aus Tigris Rohr 16 x 2,00 mm; Rohrabstand horizontal 50 mm, vertikal 200 mm; passend für alle gängigen Ventilheizkörper; Dämmbox aus Neopor (WLG035), gemäß EnEV 100 %.



Tigris M5 T-Anschlussleitung › L=0,3m

Abmessung	Artikel	VP-EH	
	Nr.	Stk./Folie	Stk./Kart.
16/300	4064240	5	10
20/300	4064241	5	10

* T-Stück mit integriertem, vernickeltem und gekröpftem Kupferrohr 15 x 1,0 mm zum Anbinden von Heizkörpern.



Heizkörperanschlussblock

Typ	Artikel	VP-EH
	Nr.	Stk./Kart.
Vario	4024556	2

Heizkörperanschlussbogen aus Tigris Rohr 16 x 2,00 mm; Rohrabstand horizontal 50 mm, für variable Anschluss-höhen; passend für alle gängigen Ventilheizkörper; Dämmbox aus Neopor (WLG035), gemäß EnEV 100 %.



Tigris M5 Heizkörpermontagearmatur

› Wand

Abmessung	Artikel	VP-EH	
	Nr.	Stk./Folie	Stk./Kart.
16 x 15/230	4064242	–	1



Tigris K1 Anschluss-Verschraubungen

› IG „EURO-KONUS“*

Abmessung	Artikel	VP-EH
	Nr.	Stk./Folie
16 x 3/4"	4013466	10
20 x 3/4"	4013467	10

* Für Tigris Heizungsarmaturen mit 3/4" AG (EURO-Konus)



Tigris M5 Heizkörpermontagearmatur

› Boden

Abmessung	Artikel	VP-EH	
	Nr.	Stk./Folie	Stk./Kart.
16 x 15/330	4064243	–	1



Tigris M5 Kreuzungsfitting

Abmessung	Artikel	VP-EH
	Nr.	Stk./Kart.
16 x 16 x 16	4064422	1
16 x 20 x 16	4064426	1
20 x 16 x 16	4064423	1
20 x 16 x 20	4064425	1
20 x 20 x 16	4064424	1
20 x 20 x 20	4064427	1

NEU

NEU

Wavin Tigris

Werkzeug



Akku-Presszangen ACO203

Artikel	VP-EH
Nr.	Stk.
4046766	1

Zur einwandfreien Herstellung von Wavin Tigris K1/M1 Pressverbindungen. Verpackt in einem Kunststoffkoffer, inklusive Akku und Ladegerät, ohne Pressbacken.



Akku-Ladegerät 230V LGL1

› für Ersatz-Akku ACO202/ACO203

Artikel	VP-EH
Nr.	Stk.
4046772	1



Elektro-hydraulische Presszange ECO203

Artikel	VP-EH
Nr.	Stk.
4046767	1

Zur einwandfreien Herstellung von Wavin Tigris K1/M1 Pressverbindungen. Verpackt in einem Kunststoffkoffer, ohne Pressbacken.



Akku-Ladegerät 230V LGL1

› für Ersatz-Akku ACO102/ACO103

Artikel	VP-EH
Nr.	Stk.
4046773	1



Akku-Presszange „Mini“ ACO103

Artikel	VP-EH
Nr.	Stk.
4046765	1

Zur einwandfreien Herstellung von Wavin Tigris K1/M1 Pressverbindungen. Verpackt in einem Kunststoffkoffer, inklusive Akku und Ladegerät, ohne Pressbacken. Geeignet für die Dimensionen 16 – 40 mm.



Ersatz-Akku

› für Akku-Presszange ACO202/ACO203

Typ	Artikel	VP-EH
	Nr.	Stk.
2,0 Ah	4066725	1
5,0 Ah	4066766	1



Ersatz-Akku › für Akku-Presszange „Mini“ ACO102/ACO103

Typ	Artikel	VP-EH
	Nr.	Stk.
2,0 Ah	4066723	1
4,0 Ah	4066724	1

Werkzeug



Tigris Pressbacken

Abmessung	Artikel	VP-EH
Nr.	Stk.	
16	4046691	1
20	4046694	1
25	4046695	1
32	4046756	1
40	4046758	1
50	4046759	1
63	4035779	1

Pressbacken zum Einsatz mit den Presszangen ACO202, ACO203, ECO202, ECO203, UAP3L und UNP2



Ersatz-Akku 3,0Ah

> für Akku-Presszange UAP3L

Artikel	VP-EH
Nr.	Stk.
4032345	1



Ersatz-Akku für Akku-Presszange „Mini“

Typ	Artikel	VP-EH
	Nr.	Stk.
1,3 Ah für MAP2L	4032344	1
2,0 Ah für MAP1	4013536	1



Tigris Werkzeug > 75 mm

Bezeichnung	Artikel	VP-EH
	Nr.	Stk.
Tigris Zwischenbacke	4053510	1
Tigris Pressschlinge 75	4053509	1



Akku-Ladegerät 230V LGL1

> für Ersatz-Akku UAP3L und Ersatz-Akku „Mini“ MAP2L

Artikel	VP-EH
Nr.	Stk.
4032356	1



Tigris Pressbacken „Mini“

> für ACO102/ACO103

Abmessung	Artikel	VP-EH
Nr.	Stk.	
16	4046556	1
20	4046557	1
25	4046558	1
32	4046559	1
40	4046560	1



Tigris Pressbacken „Mini“

> für Akku-Presszange „Mini“ MAP2L

Abmessung	Artikel	VP-EH
	Nr.	Stk.
16	4013554	1
20	4013560	1
25	4013563	1
32	4013565	1



Koffer* für Pressbacken > 16 – 32 mm

Artikel	VP-EH
Nr.	Stk.
3024362	1

Mit Schaumeinlage für je eine Pressbacke 16, 20, 25 und 32mm. Lieferung ohne Pressbacken.

Wavin Tigris

Werkzeug



Handpresszange

Abmessung	Artikel Nr.	VP-EH Stk.
16/20	4013538	1
Wechseleinsätze für Handpresszange		
16 mm	4013542	1
20 mm	4013543	1

Zur einwandfreien Herstellung von Wavin Tigris K1 Pressverbindungen von 16 mm bis 20 mm.
Verpackt in einem Metallkoffer ohne Wechseleinsätze.



Tigris Kalibrierdorn* > 16 – 32 mm

Abmessung	Artikel Nr.	VP-EH Stk.
16	4999998	1
20	4999999	1
25	4023364	1
32	4023365	1

* Auch für Akku-Schrauber einsetzbar.



Tigris Rohrschere > 16 – 25 mm > inkl. Haltefunktion

Abmessung	Artikel Nr.	VP-EH Stk.
16 – 25 mm	4036273	1
Ersatzmesser für Rohrschere		
16 – 25 mm	4037386	1



Tigris Kalibrierdorn > 40 – 75 mm

Abmessung	Artikel Nr.	VP-EH Stk.
40	4031987	1
50	4031988	1
63	4035780	1
75	4053507	1



Tigris Rohrschneider

Abmessung	Artikel Nr.	VP-EH Stk.
16 – 75 mm	4053508	1
Ersatzmesser für Rohrschneider		
16 – 75 mm	4053545	1
16 – 63 mm	4013546	1



Tigris Stern-Kalibrierer > 16 – 25 mm

Abmessung	Artikel Nr.	VP-EH Stk.
16 – 25 mm	3021196	1



Tigris Handgriff für Kalibrierdorn

Bezeichnung	Artikel Nr.	VP-EH Stk.
Power-Klickgriff	3011162	1



Tigris Kalibrier-Set*

Abmessung	Artikel Nr.	VP-EH Stk.
16 – 32 mm	4013541	1

* Im Koffer, inkl. Handgriff



Tigris Handgriff für Kalibrierdorn

Bezeichnung	Artikel Nr.	VP-EH Stk.
Power-Klickgriff	4036272	1



Tigris Kalibrier-Set* > mit Schere

Artikel Nr.	VP-EH Stk.
4024605	1

* Im Koffer, inkl. Handgriff und Schere

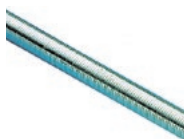
Werkzeug



Tigris Innenbiegefeder

Abmessung	Artikel Nr.	VP-EH Stk.
16	4013553	1
20	4013559	1
25	4013562	1

Innenbiegefeder zur Erstellung von Bögen bis 90° bei Wavin Mehrschicht-Verbundrohren



Tigris Außenbiegefeder

Abmessung	Artikel Nr.	VP-EH Stk.
16	4023071	1
20	4023073	1
25	4023075	1

Außenbiegefeder zur Erstellung von Bögen bis 90° bei Wavin Mehrschicht-Verbundrohren



Tigris Biegezange

Abmessung	Artikel Nr.	VP-EH Stk.
16/20/25	4023077	1

Biegezange zur Erstellung von Rohrbögen bis 90° an den Wavin Mehrschicht-Verbundrohren der Dimensionen 16, 20 und 25 mm. Leichtes, handliches Gerät, inklusive Biegeschablonen und Koffer. Gewicht: ca. 3,6 kg (komplettes Set)



Tigris Handbiegezange

Abmessung	Artikel Nr.	VP-EH Stk.
16	4043224	1
20	4043225	1

Biegezange zur Erstellung von Rohrbögen bis 180° bei Wavin Mehrschicht-Verbundrohren

Kompetente Beratung

Ihre Ansprechpartner der Wavin Gebäudetechnik

Gebiet		Ihr Standort Postleitzahl	Außendienst	Projektmanager	Kaufmännischer Innendienst	Technischer Innendienst		
A	1	17000 – 19999	Oliver Gabbert	Patrick Rodewald	Dietmar Helmes	Alexander Neumann		
		20000 – 22999	Marvin Köppe					
		25000 – 25999	Paul Nagorski					
	2	23000 – 24999	Andreas Bodewei	Patrick Rodewald		Daniel Höckel		
		29000 – 29999		Christian Lampe				
		39000 – 39999	Hartmut Kanne	Patrick Rodewald				
		30000 – 31999						
	34000 – 34399							
	37000 – 38999							
	3	03000 – 03999	Jörg Krieger	Christian Lampe	Dietmar Helmes	Daniel Höckel		
		12000 – 12999						
		14000 – 15999	Stephan Roggenbuck					
		10000 – 10999						
	13000 – 13999							
	16000 – 16999							
	4	01000 – 02999	Kay Nulsch	Christian Lampe	Dietmar Helmes	Daniel Höckel		
04000 – 04999								
06000 – 06999								
36400 – 36999								
	99000 – 99999	Jens Ristok						
	07000 – 09999							
	98000 – 98999							
B	5	26000 – 28999	Heinrich Borggreve	Cathrin Wink	Helmut Brink	Alexander Neumann		
		46300 – 46419	Christian Schulte					
		48400 – 48999						
		49600 – 49999						
		32000 – 33999	Christian Möller					
	6	48000 – 48399	Norbert Elling	Darius Steiniger	Helmut Brink	Michael Fühner		
		49000 – 49599					Bodo von Dalwig	
		34400 – 35299						Christoph Lohmann
		35649 – 35769						
		44000 – 44999						
		51549 – 51999		Stefanie Kochanek			Darius Steiniger	
		57000 – 59999						
		40000 – 42999						Christoph Lohmann
	50000 – 51548							
	52000 – 52999							
	45000 – 46299							
46420 – 47999								
53000 – 54999								
56000 – 56999	Daniel Buhr							
C	7	35300 – 35648	Andrea Brandscheid	Dirk Franke	Gerd Wanscheer	Michael Fühner		
		35770 – 36399						
		55000 – 55999						
		60000 – 66110						
		66111 – 69999	Jannik Sagmeister					
		74700 – 74999						
		70000 – 70999					Marc Laub	
		71300 – 72099						
	72300 – 74699							
	88000 – 89999							
	71000 – 71299	Johannes Rotter						
	72100 – 72299							
	75000 – 79999							
	8		90000 – 91999	Oliver Munz	N.N.	Gerd Wanscheer	Daniel Höckel Michael Fühner	
		95300 – 95499						
		96000 – 97999						
80000 – 83199		Matthias Walpertinger						
83600 – 83999								
85000 – 87999								
83200 – 83599			Jürgen Mattis					
84000 – 84999								
92000 – 95299								
95500 – 95999								

Kontaktdaten Innendienst

Kaufmännischer Innendienst:

Helmut Brink
Tel. 05936 / 12-455
helmut.brink@wavin.com

Dietmar Helmes
Tel. 05936 / 12-263
dietmar.helmes@wavin.com

Anita Hemeltjen
Tel. 05936 / 12-448
anita.hemeltjen@wavin.com

Gerd Wanscheer
Tel. 05936 / 12-239
gerd.wanscheer@wavin.com

Technischer Innendienst:

Michael Fühner
Tel. 05936 / 12-375
michael.fuehner@wavin.com

Daniel Höckel
Tel. 05936 / 12-381
daniel.hoeckel@wavin.com

Marc Janning
Tel. 05936 / 12-380
marc.janning@wavin.com

Alexander Neumann
Tel. 05936 / 12-272
alexander.neumann@wavin.com

Kontaktdaten Außendienst

Außendienst:

Andreas Bodewei
Mobil 0160 / 7 03 82 87
andreas.bodewei@wavin.com

Heinrich Borggreve
Tel. 05941 / 989 22 11
Mobil 0171 / 8 13 58 97
heinrich.borggreve@wavin.com

Andrea Brandscheid
Mobil 0171 / 8 14 55 61
andrea.brandscheid@wavin.com

Daniel Buhr
Mobil 0171 / 7 62 86 39
daniel.buhr@wavin.com

Bodo von Dalwig-Nolda
Tel. 02163 / 499 21 53
Mobil 0175 / 934 61 31
bodo.von.dalwig@wavin.com

Dzemajilj Demiri
Mobil 0170 / 194 72 66
dzemajilj.demiri@wavin.com

Norbert Elling
Tel. 02922 / 91 10 82
Mobil 0171 / 8 13 23 42
norbert.elling@wavin.com

Oliver Gabbert
Mobil 0171 / 8 13 12 57
oliver.gabbert@wavin.com

Hartmut Kanne
Tel. 05123 / 4094 59
Mobil 0170 / 4 49 19 57
hartmut.kanne@wavin.com

Stefanie Kochanek
Mobil 0175 / 938 08 85
stefanie.kochanek@wavin.com

Marvin Köppe
Mobil 0171 / 8 13 36 24
marvin.koepp@wavin.com

Regionalvertriebsleitung		
A	Gebiet Nord – Ost	Sven Eißer Mobil 0171 / 8 15 12 33 · sven.eisser@wavin.com
B	Gebiet West	Siegfried Schabos Mobil 0171 / 3 50 43 14 · siegfried.schabos@wavin.com
C	Gebiet Süd	Frank Berberich Mobil 0171 / 8 10 68 67 · frank.berberich@wavin.com

Kontakt Daten Außendienst

Jörg Krieger

Mobil 0171/3514126
joerg.krieger@wavin.com

Marc Laub

Mobil 0171/8108053
marc.laub@wavin.com

Jürgen Mattis

Mobil 0171/3576396
juergen.mattis@wavin.com

Christian Möller

Mobil 0171/8175928
christian.moeller@wavin.com

Oliver Munz

Tel. 07957/926433
Mobil 0151/11727115
oliver.munz@wavin.com

Paul Nagorski

Mobil 0151/16933949
paul.nagorski@wavin.com

Kay Nulsch

Mobil 0160/98906644
kay.nulsch@wavin.com

Jens Ristok

Mobil 0151/15204958
jens.ristok@wavin.com

Stephan Roggenbuck

Mobil 0170/9285435
stephan.roggenbuck@wavin.com

Johannes Rotter

Mobil 0162/2966528
johannes.rotter@wavin.com

Jannik Sagmeister

Mobil 0171/3030380
jannik.sagmeister@wavin.com

Christian Schulte

Tel. 05947/9109766
Mobil 0171/8108054
christian.schulte@wavin.com

Matthias Walpertinger

Mobil 0170/9285381
darius.steiniger@wavin.com

Projektmanager:

Dirk Franke

Tel. 06081/982072
Mobil 0151/61636431
dirk.franke@wavin.com

Karl-Heinz Kramer

Tel. 05936/12-248
Mobil 0171/8134858
karl-heinz.kramer@wavin.com

Christian Lampe

Mobil 0151/22810075
christian.lampe@wavin.com

Christoph Lohmann

Mobil 0160/1542896
christoph.lohmann@wavin.com

Patrick Rodewald

Mobil 0171/3538073
patrick.rodewald@wavin.com

Darius Steiniger

Mobil 0151/50801859
darius.steiniger@wavin.com

Cathrin Wink

Mobil 0171/3556991
cathrin.wink@wavin.com



Mehr zu unseren Systemlösungen auf www.wavin.de

Trinkwasser

Abwasserentsorgung

Telekommunikation

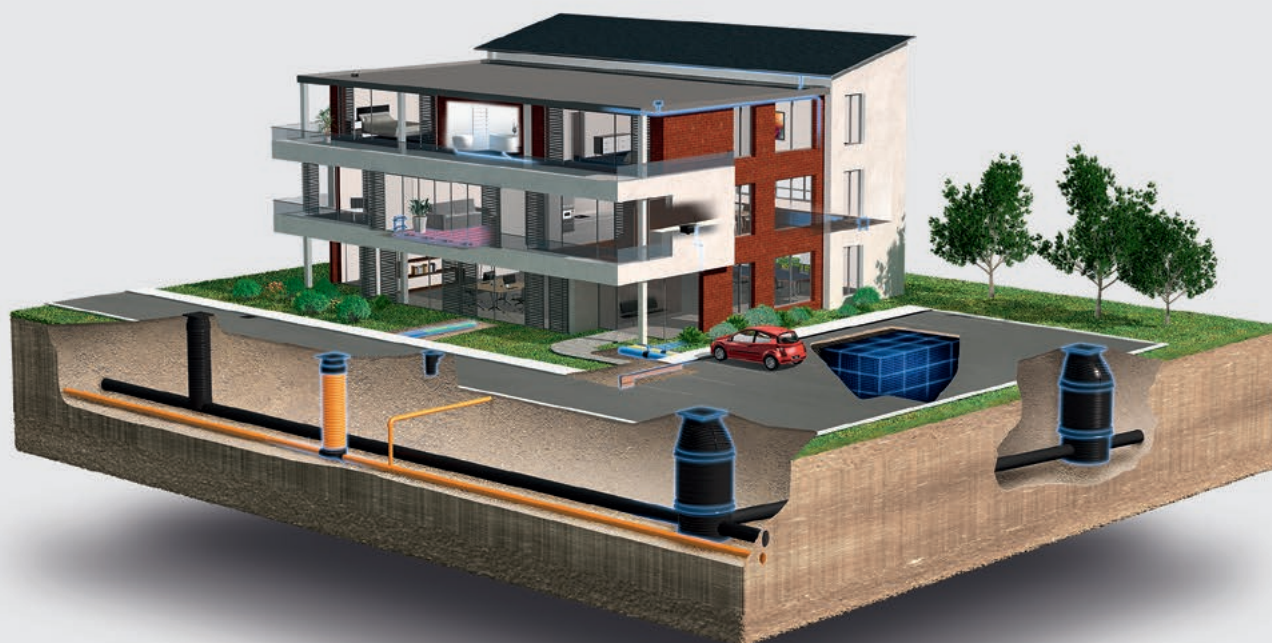
Regenwasser

Heizen & Kühlen

Kabelschutz

Gebäudeentwässerung

Gasversorgung



Wavin ist ein Teil von Orbia, einer Unternehmensgruppe, die einige der größten Herausforderungen der Welt meistert. Verbunden mit einem gemeinsamen Ziel: das Leben auf der ganzen Welt zu verbessern.



Wavin GmbH Industriestraße 20 | 49767 Twist | Germany
Tel. +49 5936 12-0 | www.wavin.de | info@wavin.de



© 2020 Wavin

Alle Angaben und Abbildungen sind nicht verbindlich. Irrtümer und Änderungen vorbehalten.