

## WAVINTEGRA 1000<sup>GENERATION2</sup>

### Désignation Commerciale du Produit

- ⦿ Tegra 1000<sup>Génération<sup>2</sup></sup>

### Domaine d'emploi

- ⦿ Boite d'inspection pour réseau gravitaire, eaux pluviales, eaux usées domestique enterrés, jusqu'à 5 m de profondeur (Fil d'eau).
- ⦿ Compatible avec les réseaux en PVC de DN 160 à DN 400 ou avec des pièces intermédiaires de raccordement PVC (grès, fonte, PRV.)
- ⦿ Installation sous chaussée ou hors chaussée ; avec ou sans présence de nappe phréatique.

### Description du produit

Wavin Tegra 1000<sup>Génération<sup>2</sup></sup> est un regard visitable de diamètre intérieur 1000. Il comprend :

- ⦿ Des éléments de fond munis de 2 à 4 emboîtures femelles, orientables de 15°. (Polypropylène)
- ⦿ Une réhausse annelée de rigidité CR2.
- ⦿ Des joints d'étanchéité aux jonctions des éléments constituant le regard.
- ⦿ Un cône de réduction
- ⦿ Une couronne de répartition
- ⦿ Une échelle amovible en PRV

Les différents éléments constituant Tegra 1000<sup>G<sup>2</sup></sup> sont assemblés sur chantier.

### Préconisation de pose

- ⦿ Voir Guide de pose Tegra 1000<sup>Génération<sup>2</sup></sup> : Lien : [Guide de Pose](#)

### Agrément - certification

- ⦿ Titulaire de la marque de qualité NF 442 (NF – A)



Nos services techniques restent à votre disposition pour fournir documents ou renseignements qui vous seraient nécessaires. Les informations dimensionnelles et dessins contenus dans l'ensemble de ce document ne sont donnés qu'à titre indicatif. Notre société se réserve la possibilité de modifier les caractéristiques de produits figurant dans le présent document.  
Avis important : Nous déclinons toute responsabilité en cas d'une utilisation de nos produits non conforme aux prescriptions des normes et à la destination indiquée sur nos documents commerciaux.

### Wavin France

ZI La Feuillouse - BP 5 | 03150 VARENNES-SUR-ALLIER | Tél. +33(0)4 70 48 48 48 | Fax +33(0)4 70 45 21 51 | [wavin@wavin.fr](mailto:wavin@wavin.fr)  
[www.wavin.fr](http://www.wavin.fr)

Gestion des eaux pluviales | Chauffage et rafraîchissement | Distribution gaz et eau | Gestion des eaux usées | Gains télécom

## Couronne de répartition

### Désignation commerciale du produit

- ⦿ Couronne de répartition

### Domaine d'emploi

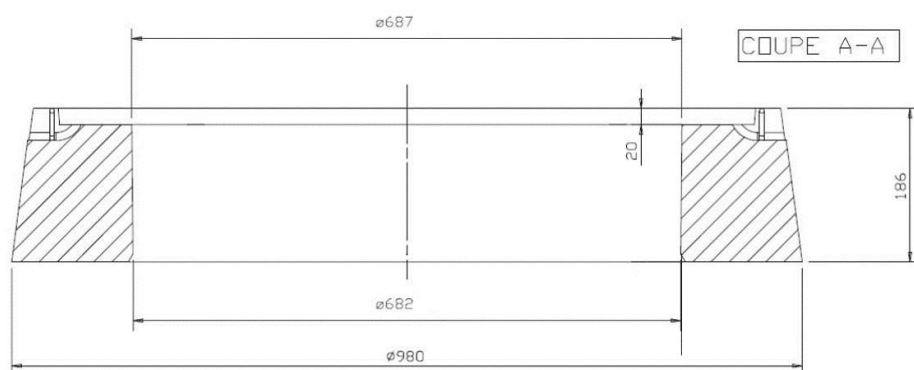
- ⦿ Dalle de répartition pour Tegra 600, Tegra 1000 GENERATION 2.

### Description du produit

- ⦿ Poids : 155 kg
- ⦿ Béton armé : 400 kg
- ⦿ Insert : 4 inserts M16
- ⦿ Boucle de levage : 2 anneaux
- ⦿ Réglage : 100 mm
- ⦿ Joint d'étanchéité : référence 4023826



### Caractéristiques Dimensionnelles



### Préconisation de pose

- ⦿ Voir Guide de pose Tegra 1000<sup>Génération2</sup> : Lien : [Guide de Pose](#)

Nos services techniques se tiennent à votre disposition pour fournir documents ou renseignements qui vous seraient nécessaires. Les informations dimensionnelles et dessins contenus dans l'ensemble de ce document ne sont donnés qu'à titre indicatif. Notre société se réserve la possibilité de modifier les caractéristiques de produits figurant dans le présent document.  
Avis important : Nous déclinons toute responsabilité en cas d'une utilisation de nos produits non conforme aux prescriptions des normes et à la destination indiquée sur nos documents commerciaux.

**Wavin France**

ZI La Feuillouse - BP 5 | 03150 VARENNES-SUR-ALLIER | Tél. +33(0)4 70 48 48 48 | Fax +33(0)4 70 45 21 51 | [wavin@wavin.fr](mailto:wavin@wavin.fr)  
[www.wavin.fr](http://www.wavin.fr)

Gestion des eaux pluviales | Chauffage et rafraîchissement | Distribution gaz et eau | Gestion des eaux usées | Gains télécom

## Cône Tegra 1000<sup>generation2</sup>

Désignation commerciale du produit :

- ⦿ Cône Tegra 1000<sup>Génération2</sup>

Domaine d'emploi :

- ⦿ Réseaux d'assainissement enterrés EU ou EP séparatif ou unitaire, sous chaussée, trottoirs, accotements et espaces verts avec ou sans nappe phréatiques pour des cotes fil d'eau jusqu'à 5 m.



Description du produit :

Sa fonction est d'assurer la liaison entre le dispositif de fermeture de DN 600 (tampon hydraulique + couronne de répartition) et l'élément de rehausse ou l'élément de fond dont le diamètre intérieur et de 1000.

L'élément comprend :

- ⦿ Une partie mâle nervurée non découpable qui permet le positionnement d'un joint d'étanchéité
- ⦿ Une partie femelle qui permet l'assemblage sur l'élément inférieure,
- ⦿ 2 montants verticaux intégrés pour supporter l'échelle en polyester renforcé fibre de verre (PRV) au niveau d'un échelon.

- ⦿ 2 perçages diamétralement opposés permettent la mise en place d'accessoires de levage et de manutention

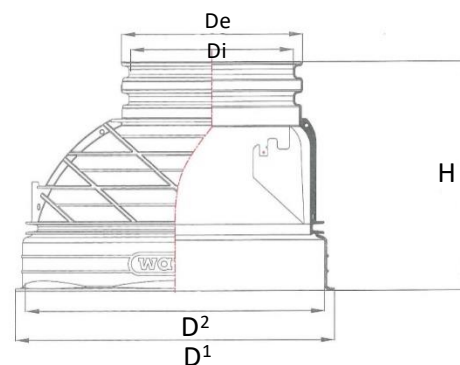
- ⦿ Caractéristiques :

Matière : Polypropylène

Couleur : Noir

Caractéristiques dimensionnelles :

Ref. Article	H	D <sup>1</sup> (mm)	D <sup>2</sup> (mm)	Di (mm)	De (mm)
302380	846	1180	1106	602	669



Préconisation de pose :

- ⦿ Voir Guide de pose Tegra 1000<sup>Génération2</sup> : Lien : [Guide de Pose](#)

Nos services techniques se tiennent à votre disposition pour fournir documents ou renseignements qui vous seraient nécessaires. Les informations dimensionnelles et dessins contenus dans l'ensemble de ce document ne sont donnés qu'à titre indicatif. Notre société se réserve la possibilité de modifier les caractéristiques de produits figurant dans le présent document.

Avis important : Nous déclinons toute responsabilité en cas d'une utilisation de nos produits non conforme aux prescriptions des normes et à la destination indiquée sur nos documents commerciaux.

**Wavin France** | ZI La Feuillouse, BP5 | 03150 Varennes-sur-Allier | France | **Téléphone.** +33 (0)4 70 48 48 48 | **Fax.** +33 (0)4 70 45 21 51  
**Internet** [www.wavin.fr](http://www.wavin.fr) | **Email** [france.wavin@wavin.com](mailto:france.wavin@wavin.com) | **Découvrez nos solutions sur [www.wavin.fr](http://www.wavin.fr)**

## Echelle Tegra 1000<sup>generation2</sup>

### Désignation commerciale du produit

- ⦿ Echelle Tegra 1000<sup>Génération2</sup>

### Domaine d'emploi

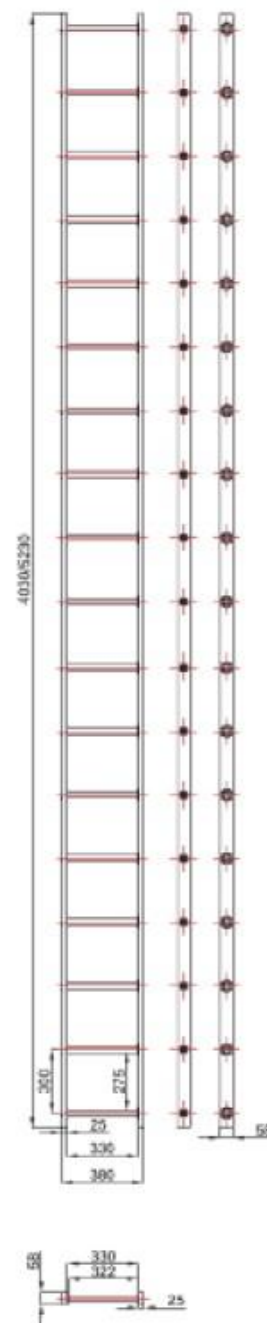
- ⦿ Pour regards Tegra 1000<sup>Génération2</sup>
- ⦿ Galerie Technique pour bassin Wavin Q-Bic
- ⦿ Galerie Technique pour bassin Wavin Q-Bic Plus

### Description du produit

- ⦿ Matière : PRV (plastique renforcé de fibre de verre)
- ⦿ Longueur :
  - 4030 mm (réf. : 4032048)
  - 5230 mm (réf. : 4032047)

### Préconisation de pose :

- ⦿ Voir Guide de pose Tegra 1000<sup>Génération2</sup> : Lien : [Guide de Pose](#)



Nos services techniques se tiennent à votre disposition pour fournir documents ou renseignements qui vous seraient nécessaires. Les informations dimensionnelles et dessins contenus dans l'ensemble de ce document ne sont donnés qu'à titre indicatif. Notre société se réserve la possibilité de modifier les caractéristiques de produits figurant dans le présent document.  
Avis important : Nous déclinons toute responsabilité en cas d'une utilisation de nos produits non conforme aux prescriptions des normes et à la destination indiquée sur nos documents commerciaux.

### Wavin France

ZI La Feuillouse - BP 5 | 03150 VARENNES-SUR-ALLIER | Tél. +33(0)4 70 48 48 48 | Fax +33(0)4 70 45 21 51 | [wavin@wavin.fr](mailto:wavin@wavin.fr)  
[www.wavin.fr](http://www.wavin.fr)

Gestion des eaux pluviales | Chauffage et rafraîchissement | Distribution gaz et eau | Gestion des eaux usées | Gains télécom

# FICHE TECHNIQUE

## Crosse escamotable



CONNECT TO BETTER

### Désignation commerciale du produit

- ⦿ Crosse escamotable

### Domaine d'emploi

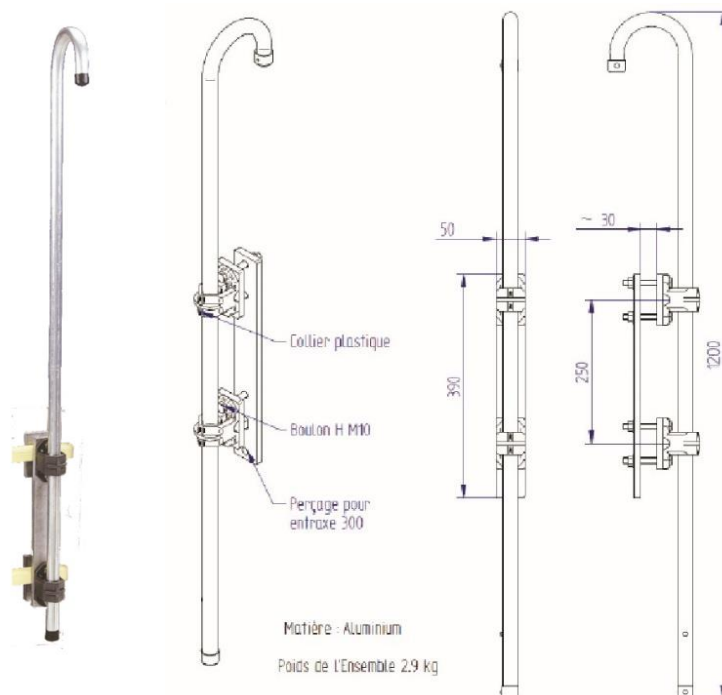
- ⦿ Pour échelle Tegra 1000<sup>Génération2</sup>

### Description du produit

- ⦿ Matière : Aluminium
- ⦿ Poids : 2.9kg

### Préconisation de pose :

- ⦿ Voir Guide de pose Tegra 1000<sup>Génération2</sup> : Lien : [Guide de Pose](#)



Nos services techniques se tiennent à votre disposition pour fournir documents ou renseignements qui vous seraient nécessaires. Les informations dimensionnelles et dessins contenus dans l'ensemble de ce document ne sont donnés qu'à titre indicatif. Notre société se réserve la possibilité de modifier les caractéristiques de produits figurant dans le présent document.

Avis important : Nous déclinons toute responsabilité en cas d'une utilisation de nos produits non conforme aux prescriptions des normes et à la destination indiquée sur nos documents commerciaux.

**Wavin France** | ZI La Feuillouse, BP5 | 03150 Varennes-sur-Allier | France | **Téléphone.** +33 (0)4 70 48 48 48 | **Fax.** +33 (0)4 70 45 21 51  
**Internet** [www.wavin.fr](http://www.wavin.fr) | **Email** [france.wavin@wavin.com](mailto:france.wavin@wavin.com) | **Découvrez nos solutions sur [www.wavin.fr](http://www.wavin.fr)**

**Mexichem.**  
Building & Infrastructure



## Rehausse Tegra 1000<sup>generation2</sup>

### Désignation commerciale du produit

- Rehausse pour Tegra 1000<sup>Génération2</sup>

### Domaine d'emploi

- Réhausse pour regard visitable Tegra 1000<sup>Génération2</sup> destiné aux réseaux d'assainissements gravitaires, d'eaux usées et eaux pluviales.

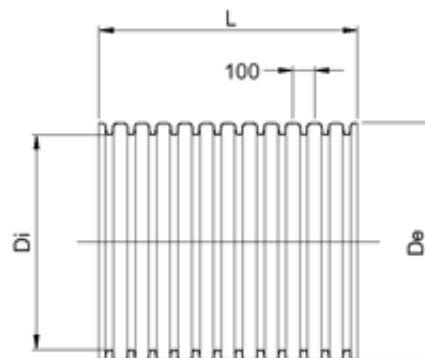
### Description du produit

Son diamètre nominal de 1000 correspond au diamètre intérieur (en mm)

- Matière : Polypropylène
- Couleur : Noir
- Classe de rigidité : SN4

### Caractéristiques Dimensionnelles :

Référence	L (mm)	Di	De
3023312	1200	1000	1100
3023311	2400		
3023310	3600		
3021035	6000		



### Préconisation de pose

- Voir Guide de pose Tegra 1000<sup>Génération2</sup> : Lien : [Guide de Pose](#)

Nos services techniques se tiennent à votre disposition pour fournir documents ou renseignements qui vous seraient nécessaires. Les informations dimensionnelles et dessins contenus dans l'ensemble de ce document ne sont donnés qu'à titre indicatif. Notre société se réserve la possibilité de modifier les caractéristiques de produits figurant dans le présent document.  
Avis important : Nous déclinons toute responsabilité en cas d'une utilisation de nos produits non conforme aux prescriptions des normes et à la destination indiquée sur nos documents commerciaux.

Wavin France

ZI La Feuillouse - BP 5 | 03150 VARENNES-SUR-ALLIER | Tél. +33(0)4 70 48 48 48 | Fax +33(0)4 70 45 21 51 | wavin@wavin.fr  
[www.wavin.fr](http://www.wavin.fr)

Gestion des eaux pluviales | Chauffage et rafraîchissement | Distribution gaz et eau | Gestion des eaux usées | Gaines télécom

## Fond Tegra 1000<sup>generation2</sup>

### Désignation commerciale du produit

- ⦿ Élément de Fond pour Tegra 1000<sup>generation2</sup>

### Domaine d'emploi

- ⦿ Fonds pour regard visitable Tegra 1000<sup>generation2</sup> pour réseaux d'assainissements, eaux pluviales et eaux usées.
- ⦿ Installation sous chaussée, hors chaussée, avec ou sans présence d'une nappe phréatique.

### Description du produit

L'ensemble de la gamme de fonds Wavin Tegra 1000<sup>generation2</sup> est muni de boîtiers d'articulation de 2 à 4 emboîtures femelles, orientables de 15°.

- ⦿ Matière : polypropylène.
- ⦿ Couleur : noir

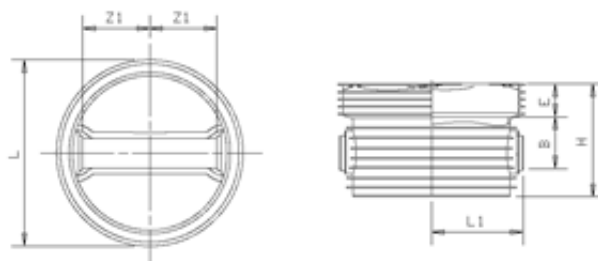
Les différents éléments constituant Tegra 1000<sup>generation2</sup> sont assemblés sur chantier.

### Préconisation de pose

- ⦿ Voir Guide de pose Tegra 1000<sup>generation2</sup> : Lien : [Guide de Pose](#)

### Caractéristiques Dimensionnelles :

FOND 180°	Diamètre nominal	Raccord orientable	L	L1	H	B	E	Z1	Poids
3023747	200	Oui	1187	584	721	335	200	484	54
3041546	250	Oui	1187	631,5	832	447	200	509	95
3023762	315	Oui	1187	630	832	447	200	476	59
3033790	400	Non	1201	520	850	620	157	342	111
3033794	500	Non	1180	800	1140	950	120	800	105

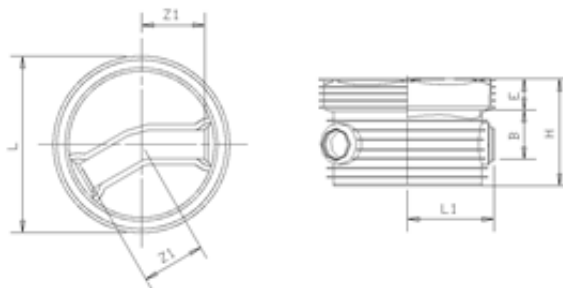


Nos services techniques se tiennent à votre disposition pour fournir documents ou renseignements qui vous seraient nécessaires. Les informations dimensionnelles et dessins contenus dans l'ensemble de ce document ne sont donnés qu'à titre indicatif. Notre société se réserve la possibilité de modifier les caractéristiques de produits figurant dans le présent document.

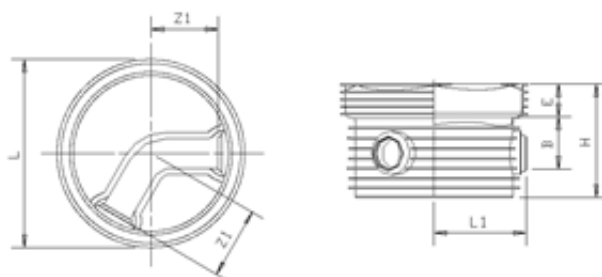
Avis important : Nous déclinons toute responsabilité en cas d'une utilisation de nos produits non conforme aux prescriptions des normes et à la destination indiquée sur nos documents commerciaux.

**Wavin France** | ZI La Feuillouse, BP5 | 03150 Varennes-sur-Allier | France | **Téléphone.** +33 (0)4 70 48 48 48 | **Fax.** +33 (0)4 70 45 21 51  
**Internet** [www.wavin.fr](http://www.wavin.fr) | **Email** [france.wavin@wavin.com](mailto:france.wavin@wavin.com) | **Découvrez nos solutions sur [www.wavin.fr](http://www.wavin.fr)**

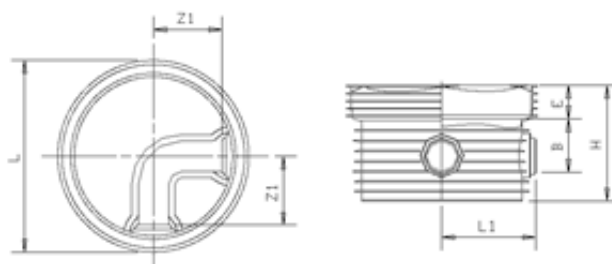
FOND 150°	Diamètre nominal	Raccord orientable	L	L1	H	B	E	Z1	Poids
3023767	200	Oui	1187	584	721	335	200	484	54
3041547	250	Oui	1187			447	200		99
3041583	315	Oui	1187			447	200		99



FOND 120°	Diamètre nominal	Raccord orientable	L	L1	H	B	E	Z1	Poids
3041544	200	Oui	1187	584	721	335	200	484	88
3041548	250	Oui	1187			447	200		98
3041584	315	Oui	1187			447	200		98



FOND 90°	Diamètre nominal	Raccord orientable	L	L1	H	B	E	Z1	Poids
3041545	200	Oui	1187	585	721	335	200	485	88
3041559	250	Oui	1187			447	200		98
3041585	315	Oui	1187			447	200		98



Nos services techniques se tiennent à votre disposition pour fournir documents ou renseignements qui vous seraient nécessaires. Les informations dimensionnelles et dessins contenus dans l'ensemble de ce document ne sont donnés qu'à titre indicatif. Notre société se réserve la possibilité de modifier les caractéristiques de produits figurant dans le présent document.

Avis important : Nous déclinons toute responsabilité en cas d'une utilisation de nos produits non conforme aux prescriptions des normes et à la destination indiquée sur nos documents commerciaux.

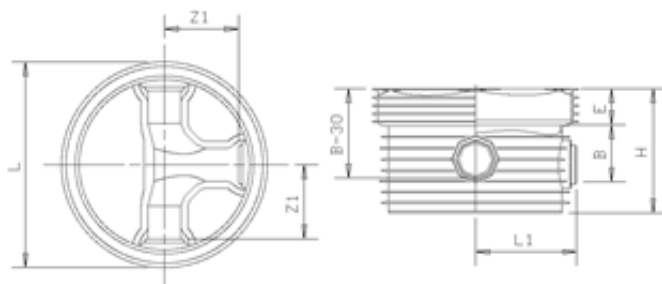
Wavin France

ZI La Feuillouse - BP 5 | 03150 VARENNES-SUR-ALLIER | Tél. +33(0)4 70 48 48 48 | Fax +33(0)4 70 45 21 51 | wavin@wavin.fr  
[www.wavin.fr](http://www.wavin.fr)

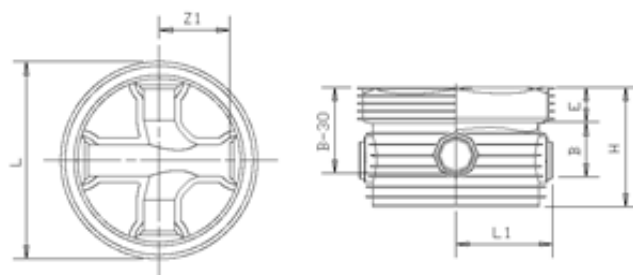
Gestion des eaux pluviales | Chauffage et rafraîchissement | Distribution gaz et eau | Gestion des eaux usées | Gains télécom



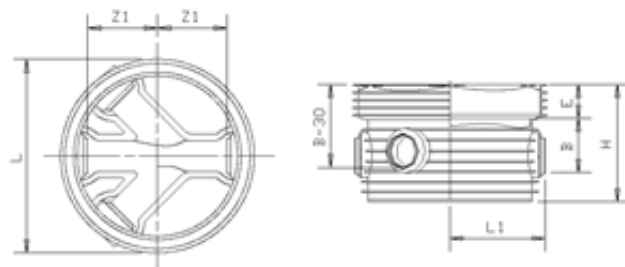
FOND T	Diamètre nominal	Raccord orientable	L	L1	H	B	E	Z1	Poids
3025214	200	Oui	1187	584	721	335	200	484	58



FOND +90°	Diamètre nominal	Raccord orientable	L	L1	H	B	E	Z1	Poids
3023797	200	Oui	1187	584	721	335	200	484	56
3041582	250	Oui	1263	631,5	832	447	200	509	106
3041587	315	Oui	1260	630	832	447	200	477	106



FOND +45°	Diamètre nominal	Raccord orientable	L	L1	H	B	E	Z1	Poids
3023791	200	Oui	1187	584	721	335	200	484	56
3041560	250	Oui	1187	631,5	832	447	200	509	106
3041586	315	Oui	1187	630	832	447	200	477	106



Nos services techniques se tiennent à votre disposition pour fournir documents ou renseignements qui vous seraient nécessaires. Les informations dimensionnelles et dessins contenus dans l'ensemble de ce document ne sont donnés qu'à titre indicatif. Notre société se réserve la possibilité de modifier les caractéristiques de produits figurant dans le présent document.

Avis important : Nous déclinons toute responsabilité en cas d'une utilisation de nos produits non conforme aux prescriptions des normes et à la destination indiquée sur nos documents commerciaux.

Wavin France | ZI La Feuillouse, BP5 | 03150 Varennes-sur-Allier | France | Téléphone. +33 (0)4 70 48 48 48 | Fax. +33 (0)4 70 45 21 51  
 Internet [www.wavin.fr](http://www.wavin.fr) | Email [france.wavin@wavin.com](mailto:france.wavin@wavin.com) | Découvrez nos solutions sur [www.wavin.fr](http://www.wavin.fr)