

## FOND TEGRA 1000<sup>Génération2</sup>

Désignation commerciale du produit :

- ⦿ Élément de Fond pour Tegra 1000<sup>Génération2</sup>

Domaine d'emploi :

- ⦿ Fonds pour regard visitable Tegra 1000<sup>Génération2</sup> pour réseaux d'assainissements, eaux pluviales et eaux usées.
- ⦿ Installation sous chaussée, hors chaussée, avec ou sans présence d'une nappe phréatique.

Description du produit :

L'ensemble de la gamme de fonds Wavin Tegra 1000<sup>Génération2</sup> est muni de boîtiers d'articulation de 2 à 4 emboîtures femelles, orientables de 15°.

- ⦿ Matière : polypropylène.
- ⦿ Couleur : noir

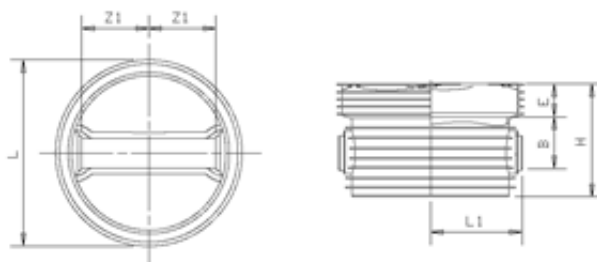
Les différents éléments constituant Tegra 1000<sup>Génération2</sup> sont assemblés sur chantier.

Préconisation de pose :

- ⦿ Voir Guide de pose Tegra 1000<sup>Génération2</sup> : Lien : [Guide de Pose](#)

Caractéristiques Dimensionnelles :

FOND 180°	Diamètre nominal	Racc orientable	L	L1	H	B	E	Z1	Poids
3023747	200	Oui	1187	584	721	335	200	484	54
3041546	250	Oui	1187	631,5	832	447	200	509	95
3023762	315	Oui	1187	630	832	447	200	476	59
3033790	400	Non	1201	520	850	620	157	342	111
3033794	500	Non	1180	800	1140	950	120	800	105



Nos services techniques se tiennent à votre disposition pour fournir documents ou renseignements qui vous seraient nécessaires. Les informations dimensionnelles et dessins contenus dans l'ensemble de ce document ne sont donnés qu'à titre indicatif. Notre société se réserve la possibilité de modifier les caractéristiques de produits figurant dans le présent document.

Avis important : Nous déclinons toute responsabilité en cas d'une utilisation de nos produits non conforme aux prescriptions des normes et à la destination indiquée sur nos documents commerciaux.

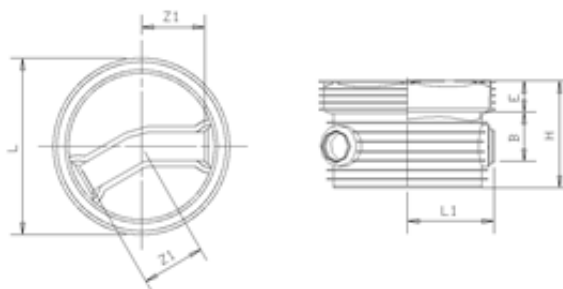
**Wavin France** | ZI La Feuillouse, BP5 | 03150 Varennes-sur-Allier | France | **Téléphone.** +33 (0)4 70 48 48 48 | **Fax.** +33 (0)4 70 45 21 51  
**Internet** [www.wavin.fr](http://www.wavin.fr) | **Email** [france.wavin@wavin.com](mailto:france.wavin@wavin.com) | **Découvrez nos solutions sur [www.wavin.fr](http://www.wavin.fr)**

# FICHE TECHNIQUE

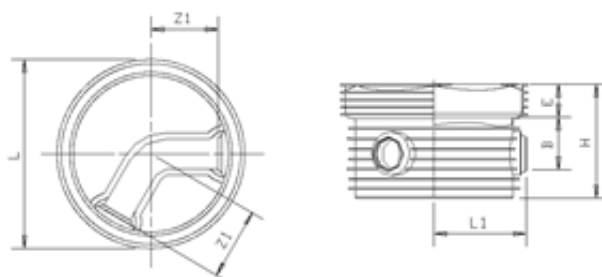


CONNECT TO BETTER

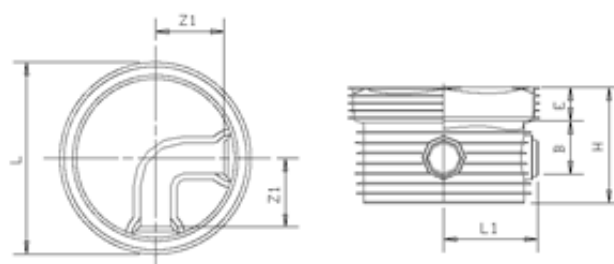
FOND 150°	Diamètre nominal	Racc orientable	L	L1	H	B	E	Z1	Poids
3023767	200	Oui	1187	584	721	335	200	484	54
3041547	250	Oui	1187			447	200		99
3041583	315	Oui	1187			447	200		99



FOND 120°	Diamètre nominal	Racc orientable	L	L1	H	B	E	Z1	Poids
3041544	200	Oui	1187	584	721	335	200	484	88
3041548	250	Oui	1187			447	200		98
3041584	315	Oui	1187			447	200		98



FOND 90°	Diamètre nominal	Racc orientable	L	L1	H	B	E	Z1	Poids
3041545	200	Oui	1187	585	721	335	200	485	88
3041559	250	Oui	1187			447	200		98
3041585	315	Oui	1187			447	200		98

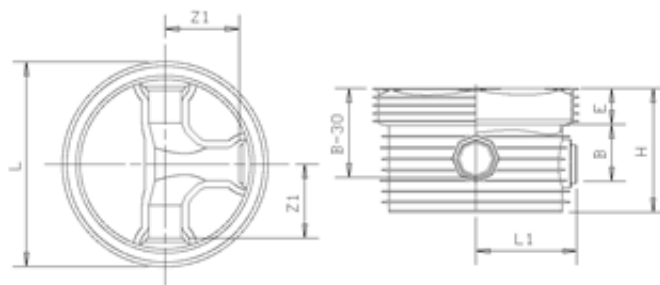


Wavin France | ZI La Feuillouse, BP5 | 03150 Varennes-sur-Allier | France | Téléphone. +33 (0)4 70 48 48 48 | Fax. +33 (0)4 70 45 21 51  
 Internet [www.wavin.fr](http://www.wavin.fr) | Email [france.wavin@wavin.com](mailto:france.wavin@wavin.com) | Découvrez nos solutions sur [www.wavin.fr](http://www.wavin.fr)

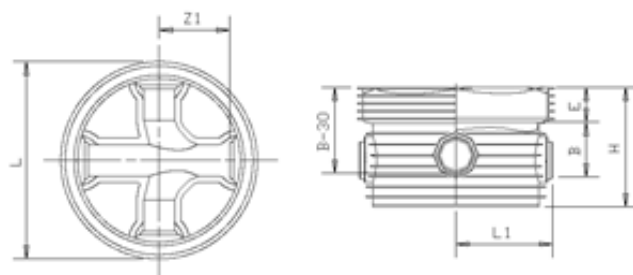
**Mexichem.**  
 Building & Infrastructure



FOND T	Diamètre nominal	Racc orientable	L	L1	H	B	E	Z1	Poids
3025214	200	Oui	1187	584	721	335	200	484	58



FOND +90°	Diamètre nominal	Racc orientable	L	L1	H	B	E	Z1	Poids
3023797	200	Oui	1187	584	721	335	200	484	56
3041582	250	Oui	1263	631,5	832	447	200	509	106
3041587	315	Oui	1260	630	832	447	200	477	106



FOND +45°	Diamètre nominal	Racc orientable	L	L1	H	B	E	Z1	Poids
3023791	200	Oui	1187	584	721	335	200	484	56
3041560	250	Oui	1187	631,5	832	447	200	509	106
3041586	315	Oui	1187	630	832	447	200	477	106

