

COURONNE DE REPARTITION

Désignation commerciale du produit :

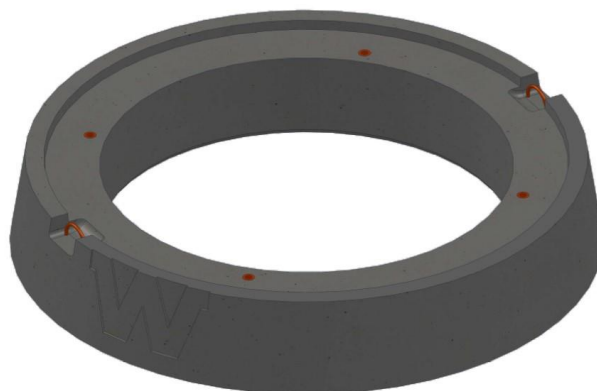
- ⦿ Couronne de répartition.

Domaine d'emploi :

- ⦿ Dalle de répartition pour Tegra 600, Tegra 1000 GENERATION 2.

Description du produit :

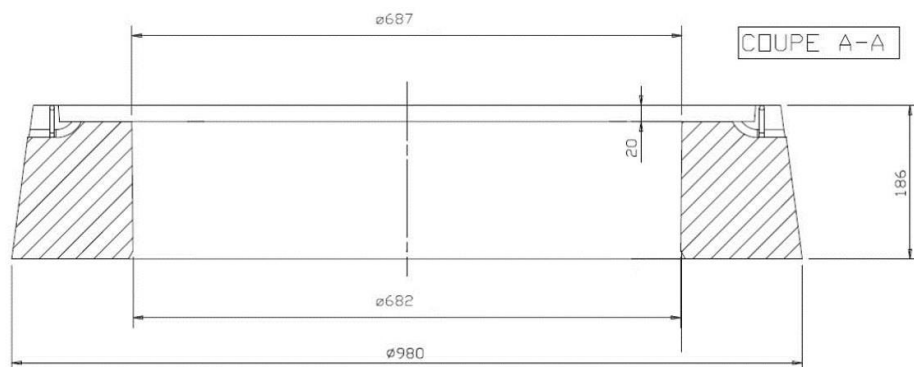
- ⦿ Poids : 155 kg
- ⦿ Béton armé : 400 kg
- ⦿ Insert : 4 inserts M16
- ⦿ Boucle de levage : 2 anneaux
- ⦿ Réglage : 100 mm
- ⦿ Référence : 4032357



Accessoires :

- ⦿ Joint d'étanchéité : Référence 4023826.

Caractéristiques Dimensionnelles :



Préconisation de pose :

- ⦿ Voir guide de pose Tegra 600 : Lien : [Guide de Pose](#)

Nos services techniques se tiennent à votre disposition pour fournir documents ou renseignements qui vous seraient nécessaires. Les informations dimensionnelles et dessins contenus dans l'ensemble de ce document ne sont donnés qu'à titre indicatif. Notre société se réserve la possibilité de modifier les caractéristiques de produits figurant dans le présent document.

Avis important : Nous déclinons toute responsabilité en cas d'une utilisation de nos produits non conforme aux prescriptions des normes et à la destination indiquée sur nos documents commerciaux.

Wavin France | ZI La Feuillouse, BP5 | 03150 Varennes-sur-Allier | France | **Téléphone.** +33 (0)4 70 48 48 48 | **Fax.** +33 (0)4 70 45 21 51
Internet www.wavin.fr | **Email** france.wavin@wavin.com | **Découvrez nos solutions sur www.wavin.fr**