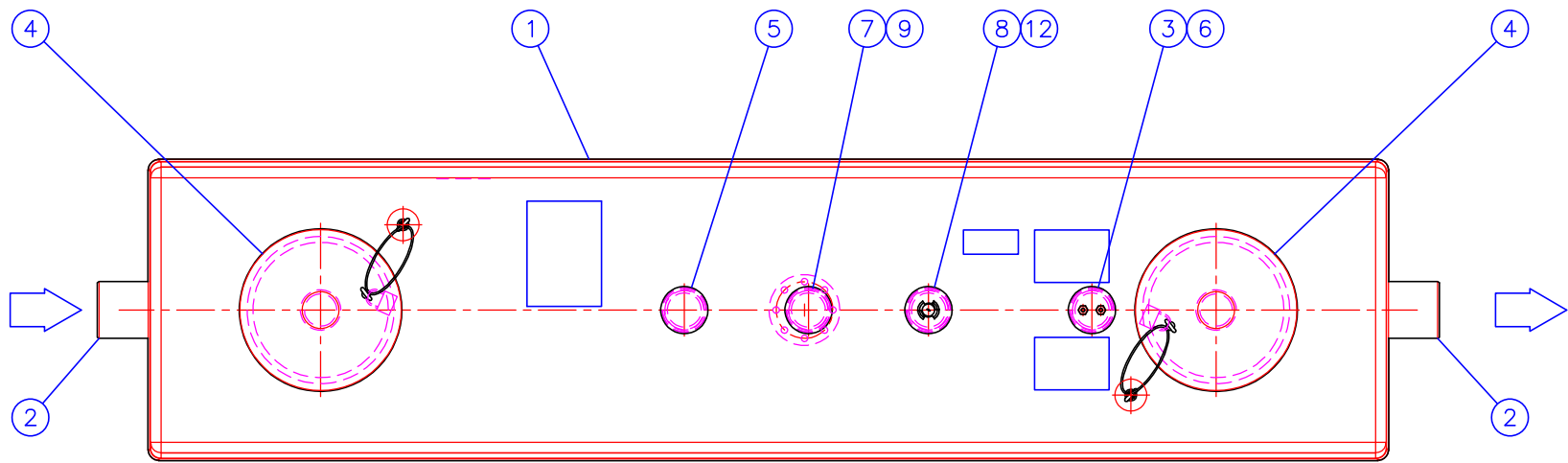


Rasvanerotin asennus sisätilaan, lattian päälle.

1	EuroREK NS7 SL GRP rasvanerotin (EN1825), lattia-asennusmalli Nimelliskoko NS7 l/s Lujitemuovirunko (850x1180, L=3500 mm) pH 3-10/Lämpötilankesto jatkuva 60°C (hetkellinen max. 80°C)		1
	V Kokonaistilavuus	2450 l	
	Vg Rasvan varastotilavuus	280 l (H=100 mm)	
	Vs Lietetilavuus	700 l	
2	Tulo- ja lähtöyhde	D160	1/1
3	Rasvahälytyn		1
4	Kaasutiivis kierrekansisto Kansisto tarvittaessa lukittavissa (lukko ei mukana toimituksessa)	Vapaa-aukko ø382 mm	2
5	Tuuletusyhde	D110	1
6	Hälytintureiden asennusyhde	D110	1
7	Imuputken asennusyhde	D110	1
8	Pesusuuttimen asennusyhde	D110	1

LISÄVARUSTEET:			
9	Imuputki DN80 PVC-laipalla	(x)	<input type="checkbox"/>
10	Imubox -pikaliitinkotelo	(x)	<input type="checkbox"/>
11	Tiedonsiirtoyksikkö	(x)	<input type="checkbox"/>
12	Pesusuutin	(x)	<input type="checkbox"/>



Tämä kuva ja sen ratkaisut ovat Wavin-Labko Oy:n omaisuutta. Pidätämme oikeudet muutoksiin ilman ennakkoilmoitusta. Viranomaisvaatimukset tulee selvittää ennen tuotteen hankintaa. Tuotteet tulee asentaa asennusohjeen mukaisesti.

Piirustuksen sisältö: EuroREK NS7 SL GRP Rasvanerotin (EN1825), lattia-asennusmalli			Piirustuslaji: ASIAKASKUVA	
Suunn. HT/JS	Hyv. HT 18.04.2018	Piir.no 32BB21as	Päiväys: 18.04.2018	Mittakaava:
Rakennus kohde:				
			WAVIN Labko <small>CONNECT TO BETTER</small>	
			<small>WAVIN-LABKO OY VISIOKATU 1 33720 TAMPERE FINLAND puh. 020 1285200 fax. 020 1285280</small>	