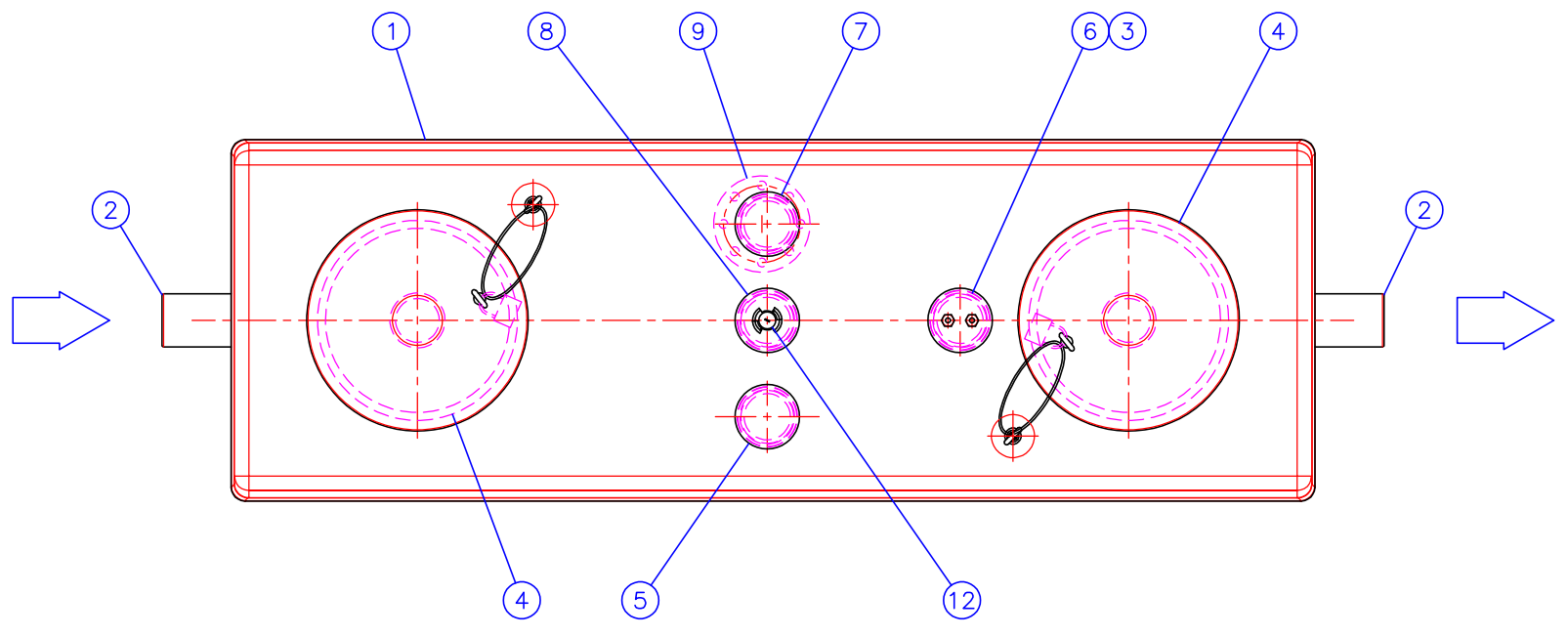


Rasvanerottimen asennus sisätilaan, lattian päälle.



1	EuroREK NS4 SL GRP rasvanerotin (EN1825), lattia-asennusmalli Nimelliskoko NS 4 l/s Lujitemuovirunko (750x1180, L=2250 mm) pH 3-10/Lämpötilankesto jatkuva 60°C (hetkellinen 80°C)		1
	V Kokonaistilavuus	1470 l	
	Vg Rasvan varastotilavuus	160 l (H=100 mm)	
	Vs Lietetilavuus	400 l	
2	Tulo- ja lähtöyhde	D110	1/1
3	Rasvahälytін		1
4	Kaasutiivis kierrekansisto Kansisto tarvittaessa lukittavissa (lukko ei mukana toimituksessa)	Vapaa-aukko ø382 mm	2
5	Tuuletusyhde	D110	1
6	Hälytінantureiden asennusyhde	D110	1
7	Imuputken asennusyhde	D110	1
8	Pesusuuttimen asennusyhde	D110	1

LISÄVARUSTEET:

9	Imuputki DN80 PVC-laipalla	(x)	<input type="checkbox"/>
10	Imubox -pikaliitinkotelo	(x)	<input type="checkbox"/>
11	Tiedonsiirtoyksikkö	(x)	<input type="checkbox"/>
12	Pesusuutin	(x)	<input type="checkbox"/>

Piirustuksen sisältö: EuroREK NS4 SL GRP Rasvanerotin (EN1825), lattia-asennusmalli			Piirustuslaji: ASIAKASKUVA	
Suunn. HT/JS	Hyv. HT 18.04.2018	Piir.no 32BB11bs	Päiväys: 18.04.2018	Mittakaava:

Rakennus kohde:

WAVIN-LABKO OY
VISIOKATU 1
33720 TAMPERE
FINLAND
puh. 020 1285200
fax. 020 1285280

Tämä kuva ja sen ratkaisut ovat Wavin-Labko Oy:n omaisuutta. Pidätämme oikeudet muutoksiin ilman ennakoilmoitusta. Viranomaisvaatimukset tulee selvittää ennen tuotteen hankintaa. Tuotteet tulee asentaa asennusohjeen mukaisesti.