

Preisliste 06/2022

Druckrohrsysteme

Für Gas, Wasser, kommunale und industrielle Abwässer

Kabelschutzrohrsysteme

Für Telekommunikation und Strom



Wavin Druckrohrsysteme

Preisliste 06/2022

Inhalt

1. Konditionsübersicht	3
2. Unser Service	4
3. Lieferform	6
4. Lieferprogramm	8
Wavin TS DOQ®	9
Wavin SafeTech RC ⁿ	13
Wavin PE 100 Druckrohr	18
Wavin PE Universalbogen	20
Wavin PE Kabelschutzrohr	25
Wavin PVC Druckrohre und Formteile	32
Wavin PVC Zubehör	37
5. Service Center	38
6. Ansprechpartner	40



Die Vermietung von PE-Schweißgeräten erfolgt zukünftig über die Georg Fischer GmbH. Weitere Informationen hierzu finden Sie im Kapitel „Service Center“ ab Seite 38.

Jetzt die neue Website entdecken:
www.wavin-pe-rohre.de



1. Konditionsübersicht

Ihr Wavin-Rabatt

Auf die aufgeführten Wavin-Produktgruppen gewähren wir Ihnen die folgenden Rabatte.
Die Preise verstehen sich zuzüglich Mehrwertsteuer.

Produktgruppe		Rabatt	Datum
Wavin TS ^{DOQ®}	Seite 9 – 12	%	
Wavin SafeTech RC ⁿ	Seite 13 – 17	%	
Wavin PE 100 Druckrohre	Seite 18 – 19	%	
Wavin PE Universalbögen	Seite 20 – 24	%	
Wavin PE Kabelschutzrohr	Seite 25 – 31	%	
Wavin PVC Druckrohre und Formteile	Seite 32 – 36	%	
Wavin PVC Zubehör	Seite 37	Nettopreise	

2. Unser Service

Bestellservice per EDI, Fax oder E-Mail

Zur optimalen Verarbeitung Ihrer Bestellungen bevorzugen wir den EDI Prozess. Gerne unterstützen wir Sie hier bei allen Fragen bezüglich EDI. Ferner nehmen wir Ihre Bestellungen natürlich auch weiterhin gerne per E-Mail entgegen. Ihre Ansprechpartner im Innen- und Außendienst finden Sie im Internet unter www.wavin.de sowie in unseren Technischen Handbüchern.

Artikelstammdaten

Auf Anfrage stellen wir gerne Materialstammdaten in elektronischer Weise zur Verfügung. Weiterhin finden Sie ausführliche Produktbeschreibungen und technische Hintergrundinformationen auf unserer Internetseite unter www.wavin.de sowie in unseren Technischen Handbüchern.

Abnahmeprüfzeugnis

Auf Wunsch erhalten Sie von uns für die Produkte SafeTech RCⁿ, PE 100 Standard und PE-Bögen ein Abnahmeprüfzeugnis in Papierform (postalisch). Dies ist spätestens bei Auftragserteilung anzugeben. Für diesen Service berechnen wir Ihnen 35 € zzgl. MwSt. je Auftrag. Für unser Produkt Wavin TS^{DOQ®} ist dieser Service kostenfrei.

Lieferservice und Zahlungsmodalitäten

Basis von Bestellungen sind unsere allgemeinen Geschäftsbedingungen (AGB). Es gelten die mit Ihrem Haus vereinbarten Zahlungsbedingungen. Vereinbarte Konditionen gelten grundsätzlich vor Rahmenbedingungen.

Für die in dieser Preisliste beschriebenen Produkte gelten folgende Frachtsätze (eine Abladestelle, ohne Abladen):

- **Frachtfreigrenze:** Lieferungen ab 5.500 € Nettowarenwert frei befahrbarer Baustelle innerhalb Deutschlands.
- **Frachtfreigrenze PE-Bögen:** Lieferungen ab 1.000 € Nettowarenwert per LKW frei Lager oder frei befahrbarer Baustelle innerhalb Deutschland
- **Kombinierte Frachtfreigrenze:** PE-Bögen können mit Entsorgungsprodukten (z. B. KG/KG2000) und/oder PVC-Druckrohr- und -formteilen kombiniert werden. Die kombinierte Frachtfreigrenze liegt dann bei 5.500 € Nettowarenwert.
- **LKW-Frachtpauschale:**
 - Bei Bestellungen unter 1.500 € Nettowarenwert = 350 €
 - Bei Bestellungen unter 3.500 € Nettowarenwert = 250 €
 - Bei Bestellungen unter 5.500 € Nettowarenwert = 200 €
- **Kranfahrzeug:** 300 € per LKW für eine Abladestelle, 150 € für jede weitere Abladestelle.
- **Muldenfahrzeug:** Auf Anfrage.
- **Für jegliche Abholung** unter 2.500 € Nettowarenwert berechnen wir einen Bearbeitungssatz von 250 €.
- **Stückgutzuschlag** für Lieferungen in 48 Stunden: Bitte individuell erfragen – Bestelleingang bis 10.00 Uhr.
- **Paketzuschlag** für Lieferungen in 48 Stunden: 25 € – Bestelleingang bis 10.00 Uhr – Pakete bis max. 30 kg
- **Mehrfracht** für Eil- oder Expressgut sowie Zuschläge für sperrige Güter gehen zu Lasten des Bestellers.
Für Eil- und Expressgüter gilt ein Bestelleingang bis 10.00 Uhr.

Rücknahmebedingungen

1. Die gewünschte Rückgabe ist vorab in unserer Verkaufsabteilung anzumelden.
2. Die Warenannahme erfolgt nur für Wavin-Produkte, bzw. von Wavin fakturierte Produkte.
3. Die Wavin-Produkte sind zu spezifizieren nach Art und Anzahl, welche die Grundlagen für die Angabe der vorausgegangenen Lieferung (Auftrags- und Rechnungsnummer) sind.
4. Voraussetzung für die Erstellung einer Gutschrift ist, dass die Ware in der Originalverpackung sich in technisch und optisch einwandfreiem, wiederverkaufsfähigem Zustand befindet.
5. Die Rücksendung von Wavin-Produkten kann nur frachtfrei bzw. frei Haus an unseren Wareneingang erfolgen. Bei Abholung der angefragten Artikel durch eine von Wavin beauftragte Spedition werden die anfallenden Kosten berechnet.
6. Die Rücknahmegebühr beträgt 30% vom Nettowarenwert, mindestens jedoch 300 Euro pro Gutschrift. Diese beinhaltet die Kosten für die Annahme, Überprüfung, Qualitätskontrolle, Wiedereinlagerung und Gutschriftsbearbeitung.
7. Für mangelhafte Produkte, die von unserer Eingangskontrolle verworfen werden, kann generell keine Gutschrift erfolgen. Ihnen wird in diesem Fall die Möglichkeit gegeben, binnen 10 Werktagen nach Wareneingang, die Selbstabholung gegen Selbstkostenbeitrag einzurichten. Nach Ablauf der von uns gewährten Rückholfrist behalten wir uns vor, die Ware ordnungsgemäß zu entsorgen.
8. Folgende Rücknahmelieferungen sind ausgeschlossen:
 - ⦿ Materiallieferungen, die älter als 6 Monate sind
 - ⦿ Sonderanfertigungen
 - ⦿ auf Kundenwunsch veranlasste Zukaufware
 - ⦿ Stangen, deren Baulänge größer 12 m sind
 - ⦿ PE Bögen

Allgemeine Rahmenbedingungen

Alle Angaben in dieser Preisliste gelten zuzüglich der gesetzlichen Mehrwertsteuer und sind nach dem heutigen technischen Stand sorgfältig zusammengestellt. Eine Verbindlichkeit kann hieraus jedoch nicht abgeleitet werden. Alle außerhalb unseres Einflusses liegenden Arbeits- und Rahmenbedingungen schließen einen Anspruch aus. Vor der Verwendung und der Verarbeitung unserer Produkte ist zu prüfen, ob diese für den vorgesehenen Einsatzzweck geeignet sind. Die Verwendung und Verarbeitung unserer Produkte außerhalb unserer Kontrollmöglichkeiten liegt nicht in unserem Verantwortungsbereich. Haftungsansprüche richten sich ausschließlich nach unseren Allgemeinen Geschäftsbedingungen (AGB), einzusehen unter www.wavin.de. Grundsätzlich sind alle in dieser Preisliste gemachten Aussagen und Hinweise kein Ersatz für geltende Gesetze, Normen und den aktuellen Stand der Technik. Irrtümer und Änderungen vorbehalten.

3. Lieferform

Wavin Druckrohre sind als Stangenware mit Baulängen von 6 m, 12 m und 20 m sowie als Ringbunde mit Baulängen von 100 m bis 300 m lieferbar. Für besondere Anwendungen können, bis zu einem Rohraußendurchmesser von 180 mm, Längen bis zu 4000 m auf Jumbo-Trommeln (siehe Abschnitt 1.4) angeliefert werden.

Auf Wunsch werden alle Wavin PE-Druckrohre mit einem wetterbeständigen Traceability-Code (Rückverfolgbarkeits-Code-Aufkleber) nach ISO 12176-4 ausgestattet.



TRANSPORTHINWEIS:

Ringbunde bis OD 125 auf LKW und ab OD 140 Mulde

Anzahl der Ringbunde per Mulde (100 m): OD 110 – 16 Bunde

OD 125 – 12 Bunde

OD 140/160/180 – 9 Bunde

PE-Druckrohre

PE-Rohrpalettierung Stangenware

Abmessung mm	Rohre/Palette Stück	Meter pro Palette		Paletten pro LKW	
		6 m Stange	12 m Stange	6 m Stange	12 m Stange
32	600*	3.600	7.200	16	8
40	400*	2.400	4.800	16	8
50	160	960	1.920	16	8
63	132	792	1.584	16	8
75	102	612	1.224	16	8
90	58	348	696	20	10
110	48	288	576	20	10
125	34	204	408	16	8
140	38	228	456	16	8
160	20	120	240	20	10
180	17	102	204	16	8
200	14	84	168	16	8
225	14	84	168	16	8
250	11	66	132	12	6
280	11	66	132	12	6
315	8	48	96	12	6
355	8	48	96	8	4
400	5	30	60	8	4
450	4	24	48	8	4
500	2	-	24	-	-

* Kundenspezifische Mengenanpassung möglich



ACHTUNG:

Beim Abwickeln der Rohre von Trommeln oder Ringbunden ist zu beachten, dass die Rohrenden bzw. einzelne Lagen des Ringbundes beim Lösen der Befestigung federnd wegschnellen können. Nach Fixieren des Rohrendes sind die Abbindungen von außen nach innen fortlaufend zu lösen.

Da besonders bei größeren Rohren erhebliche Kräfte frei werden, ist aufgrund erhöhter Unfallgefahr geeignetes Equipment einzusetzen.

PE-Ringbunde

Maße PE-Ringbunde

OD mm	Länge	Innen	Außen	Breite
25	100	660	880	240
	200	680	1025	300
32	100	880	1166	240
40	100	880	1237	300
50	100	1000	1446	325
63	100	1750	2094	410
	300	1750	2290	620
75	100	1750	2290	480
	300	1750	2290	620
90	100	2200	2630	520
	300	2400	3200	770
110	100	2200	2820	630
	300	2400	3380	940
125	100	2200	2850	700
	300	2400	3520	1060
140	100	2400	3165	770
	300	2400	3800	1100
160	100	2400	3274	880
	220	2400	3500	1200
180	100	2400	3384	800

Bitte berücksichtigen Sie, dass es bei Ringbundware fertigungsseitig bzw. logistisch bedingt zu erhöhten Ovalitäten bzw. Einbeulungen kommen kann. Daraus resultierende Reklamationen können nicht anerkannt werden.

4. Lieferprogramm

Wavin PE-Druckrohre

Für jede Anwendung das richtige PE-Druckrohr

Wavin TS^{DOQ®}



Wavin SafeTech RCⁿ



Wavin PE 100 Standard



Medien	Wasser, Gas, AWD	Wasser, Gas, AWD	Industrie, Abwasserdruck (AWD)
Rohraufbau	Drei-Schicht-Rohr	Zwei-Schicht-Rohr	Ein-Schicht-Rohr
Werkstoff	PE 100-RC + DOQ Qualität	PE 100-RC	PE 100
RC-Werkstoffprüfung	PE 100-RC + DOQ Qualität	PAS 1075	nein
RC-Batchprüfung am Rohr entspricht	≥ 8760 Std. FNCT oberhalb PAS 1075 pro Batch	≥ 3300 Std. FNCT gemäß PAS 1075 halbjährlich	nein
Besondere Schutz- eigenschaften	ja	ja	nein
Verlegeverfahren	offene, sandbettfreie Verlegung und alle Verlegungen	offene, sandbettfreie Verlegung und alternative Verlegungen	offene Verlegung im Sandbett
Bettung	alle Bodenklassen	alle Bodenklassen	Sand
Verfügbare Außen-Ø OD [mm]	32 – 500 gemäß Lieferprogramm	32 – 500 gemäß Lieferprogramm	63 – 500 gemäß Lieferprogramm
SDR*	17 – 11	17 – 11	17 – 11
Betriebssicherheit	100 Jahre	100 Jahre	100 Jahre

* Weitere Druckstufen auf Anfrage

Kurzübersicht – Qualitätsstufen

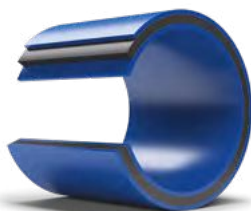
Wavin PE-Druckrohre sind in drei Qualitätsklassen erhältlich. Diese Einteilung hat das Ziel, für jede Beanspruchung das optimale PE-Druckrohr bereitzustellen, das eine Lebenserwartung von mindestens 100 Jahren mitbringt.

- Das dreischichtige PE-Druckrohr **Wavin TS^{DOQ®}** (PE 100-RC + DOQ Qualität) wird ohne Einschränkungen für alle Verlegungen empfohlen und kann eine dokumentierte (DOQ)-Qualitätssicherung oberhalb der PAS 1075 Festlegungen nachweisen.

- Das zweischichtige PE-Druckrohr **Wavin SafeTech RCⁿ** (PE 100-RC) ist für alle alternativen Verlegetechniken geeignet und unterliegt einer Qualitätssicherung nach PAS 1075.

- Traditionelle PE 100 Druckrohre wie **Wavin PE 100 Standard** sind ausschließlich für die Verlegung im Sandbett zu verwenden.

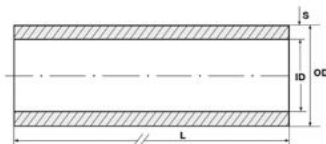
Wavin TS^{DOQ}® – Trinkwasser



Wavin TS^{DOQ}®

Drei-Schicht-Rohr

Material: PE 100 RC
DIN EN 12201-2
DVGW/DIN Certco
PAS 1075
GW 335-A2



Wavin TS^{DOQ}® › Trinkwasser › SDR 11 › PN 16 bar › Stange 6 m

OD mm	s mm	Artikel Nr.	Baulänge m	Gewicht kg/m	VPE Stk.	VPE m	Preis €/m
32*	3,0	3014382	6	0,282	600	3600	1,98
40*	3,7	3013119	6	0,434	400	2400	3,03
50*	4,6	3013120	6	0,673	160	960	4,57
63*	5,8	3012807	6	1,060	132	792	7,04
75*	6,8	3013173	6	1,480	102	612	9,96
90	8,2	3013289	6	2,140	58	348	12,21
110	10,0	3013290	6	3,180	48	288	18,21
125	11,4	3013163	6	4,120	34	204	23,54
160	14,6	3013291	6	6,740	20	228	38,50
180	16,4	3013178	6	8,510	17	102	48,62
225	20,5	3014813	6	13,300	14	84	75,90

Wavin TS^{DOQ}® › Trinkwasser › SDR 11 › PN 16 bar › Stange 12 m

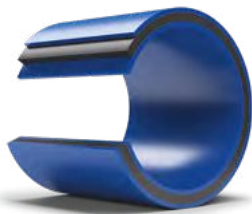
OD mm	s mm	Artikel Nr.	Baulänge m	Gewicht kg/m	VPE Stk.	VPE m	Preis €/m
32*	3,0	3014062	12	0,282	600	7200	1,98
40*	3,7	3012798	12	0,434	400	4800	3,03
50*	4,6	3012817	12	0,673	160	1920	4,57
63*	5,8	3012792	12	1,060	132	1584	7,04
75*	6,8	3013172	12	1,480	102	1224	9,96
90	8,2	3012538	12	2,140	58	696	12,21
110	10,0	3012537	12	3,180	48	576	18,21
125	11,4	3012500	12	4,120	34	408	23,54
140	12,7	3013020	12	5,130	38	456	30,03
160	14,6	3007605	12	6,740	20	240	38,50
180	16,4	3012501	12	8,510	17	204	48,62
200	18,2	3013381	12	10,500	14	168	61,27
225	20,5	3013382	12	13,300	14	168	75,90
250	22,7	3013383	12	16,300	11	132	93,01
280	25,4	3013384	12	20,500	11	132	117,04
315	28,6	3013385	12	25,900	8	96	147,79
355	32,2	3013386	12	32,900	8	96	187,88
400	36,3	3014118	12	41,700	5	60	243,43
450	40,9	3013388	12	52,800	4	48	301,07
500*	45,4	3015575	12	65,200	2	24	389,62

*Ausführung in Vollwand

Andere SDR Klassen sowie Baulängen auf Anfrage.

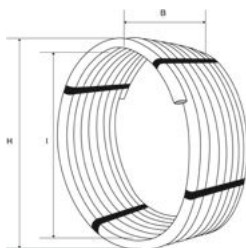
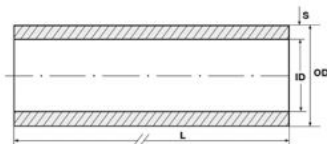
4. Lieferprogramm

Wavin TS^{DOQ}® – Trinkwasser



Wavin TS^{DOQ}® Drei-Schicht-Rohr

Material: PE 100 RC
DIN EN 12201-2
DVGW / DIN Certco
PAS 1075
GW 335-A2



Wavin TS^{DOQ}® › Trinkwasser › SDR 11 › PN 16 bar › Ringbund

OD mm	s mm	Artikel Nr.	Baulänge m	Gewicht kg/m	VPE Stk.	H x l x B mm	Preis €/m
32*	3,0	3014063	100	0,282	4	1166 x 880 x 240	1,98
40*	3,7	3012502	100	0,434	4	1237 x 880 x 300	3,03
50*	4,6	3012596	100	0,673	1	1446 x 1000 x 325	4,57
63*	5,8	3012578	100	1,060	1	2094 x 1750 x 410	7,04
75*	6,8	3013171	100	1,480	1	2290 x 1750 x 480	9,96
90	8,2	3012539	100	2,140	1	2630 x 2200 x 520	12,54
110	10,0	3012533	100	3,180	1	2820 x 2200 x 630	18,59
125	11,4	3012540	100	4,120	1	2850 x 2200 x 700	24,04
140	12,7	3013058	100	5,130	1	3165 x 2400 x 770	30,64
160	14,6	3012541	100	6,740	1	3274 x 2400 x 880	39,38
180	16,4	3012542	100	8,510	1	3384 x 2400 x 800	49,72

Wavin TS^{DOQ}® › Trinkwasser › SDR 17 › PN 10 bar › Stange 12m

OD mm	s mm	Artikel Nr.	Baulänge m	Gewicht kg/m	VPE Stk.	VPE m	Preis €/m
225	13,4	3014120	12	9,030	14	168	51,54
250	14,8	3013389	12	11,100	11	132	63,25
280	16,6	3013390	12	13,900	11	132	79,37
315	18,7	3013391	12	17,600	8	96	100,49
355	21,1	3013392	12	22,400	8	96	127,77
400	23,7	3014119	12	28,300	5	60	165,22
450	26,7	3013394	12	35,800	4	48	204,33
500*	29,7	3014956	12	44,200	2	24	264,39

* Ausführung in Vollwand

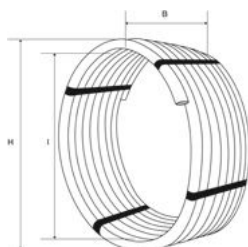
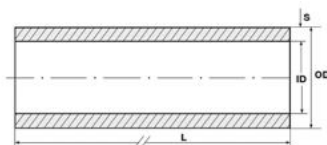
Andere SDR Klassen sowie Baulängen auf Anfrage.

Wavin TS^{DOQ}® – Gas



Wavin TS^{DOQ}® Ein-Schicht-Rohr

Material: PE 100 RC
DIN EN 1555-2
DVGW/DIN Certco
PAS 1075
GW 335-A2



Wavin TS^{DOQ}® › Gas › SDR 11 › PN 10 bar › Stange 12m

OD mm	s mm	Artikel Nr.	Baulänge m	Gewicht kg/m	VPE Stk.	VPE m	Preis €/m
32	3,0	3014130	12	0,282	600	7200	2,04
40	3,7	3014898	12	0,434	400	4800	3,14
50	4,6	3014899	12	0,673	160	1920	4,73
63	5,8	3013325	12	1,060	132	1584	7,26
90	8,2	3015373	12	2,140	58	696	12,54
110	10,0	3015123	12	3,180	48	576	18,65
125	11,4	3015118	12	4,120	34	408	24,04
160	14,6	3007606	12	6,740	20	240	39,38
180	16,4	3015122	12	8,510	17	204	49,72
225	20,5	3015592	12	13,300	14	168	77,55

Wavin TS^{DOQ}® › Gas › SDR 11 › PN 10 bar › Ringbund

OD mm	s mm	Artikel Nr.	Baulänge m	Gewicht kg/m	VPE Stk.	H x I x B mm	Preis €/m
32	3,0	3014756	100	0,282	4	1166 x 880 x 240	2,04
40	3,7	3014902	100	0,434	4	1237 x 880 x 300	3,14
50	4,6	3014903	100	0,673	1	1446 x 1000 x 325	4,73
63	5,8	3014757	100	1,060	1	2094 x 1750 x 410	7,26

Andere SDR Klassen sowie Baulängen auf Anfrage.

4. Lieferprogramm

Wavin TS^{DOQ}® – Abwasser



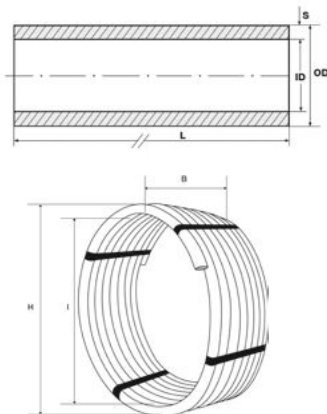
Wavin TS^{DOQ}® › Abwasser › SDR 11 › PN 16 bar › Stange 12 m

OD mm	s mm	Artikel Nr.	Baulänge m	Gewicht kg/m	VPE Stk.	VPE m	Preis €/m
63*	5,8	3013127	12	1,060	132	1584	7,04
90	8,2	3013128	12	2,140	58	696	12,21
110	10,0	3013125	12	3,180	48	576	18,21
125	11,4	3013129	12	4,120	34	408	23,54
140	12,7	3013130	12	5,130	38	456	30,03
160	14,6	3013131	12	6,740	20	240	38,50
180	16,4	3013132	12	8,510	17	204	48,62
200	18,2	3013395	12	10,500	14	168	61,27
225	20,5	3013396	12	13,300	14	168	75,90
250	22,7	3013397	12	16,300	11	132	93,01
280	25,4	3013398	12	20,500	11	132	117,04
315	28,6	3013399	12	25,900	8	96	147,79
355	32,2	3013400	12	32,900	8	96	187,88
400	36,3	3013401	12	41,700	5	60	243,43
450	40,9	3013402	12	52,800	4	48	301,07
500*	45,4	3080890	12	65,200	2	24	389,62

Wavin TS^{DOQ}®

Drei-Schicht-Rohr

Material: PE 100 RC
DIN EN 12201-2
DVGW / DIN Certco
PAS 1075
GW 335-A2



Wavin TS^{DOQ}® › Abwasser › SDR 11 › PN 16 bar › Ringbund

OD mm	s mm	Artikel Nr.	Baulänge m	Gewicht kg/m	VPE Stk.	H x l x B mm	Preis €/m
50*	4,6	3013134	100	0,673	1	1446 x 1000 x 325	4,57
63*	5,8	3013135	100	1,060	1	2094 x 1750 x 410	7,04
75*	6,8	3013175	100	1,480	1	2290 x 1750 x 480	9,96
90	8,2	3013136	100	2,140	1	2630 x 2200 x 520	12,54
110	10,0	3013126	100	3,180	1	2820 x 2200 x 630	18,59
125	11,4	3013137	100	4,120	1	2850 x 2200 x 700	24,04
140	12,7	3013138	100	5,130	1	3165 x 2400 x 770	30,64
160	14,6	3013139	100	6,740	1	3274 x 2400 x 880	39,38
180	16,4	3013140	100	8,510	1	3384 x 2400 x 800	49,72

Wavin TS^{DOQ}® › Abwasser › SDR 17 › PN 10 bar › Stange 12 m

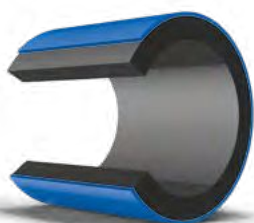
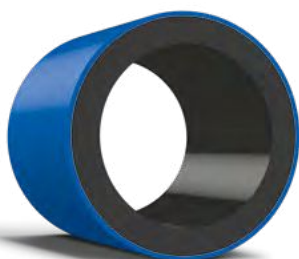
OD mm	s mm	Artikel Nr.	Baulänge m	Gewicht kg/m	VPE Stk.	VPE m	Preis €/m
225	13,4	3014122	12	9,030	14	168	51,54
250	14,8	4017975	12	11,100	11	132	63,25
280	16,6	3013403	12	13,900	11	132	79,37
315	18,7	3013404	12	17,600	8	96	100,49
355	21,1	3013405	12	22,400	8	96	127,77
400	23,7	3013406	12	28,300	5	60	165,22
450	26,7	3013407	12	35,800	4	48	204,33
500*	29,7	3014765	12	44,200	2	24	264,39

* Ausführung in Vollwand

Andere SDR Klassen sowie Baulängen auf Anfrage.

Wavin SafeTech RCⁿ – Trinkwasser

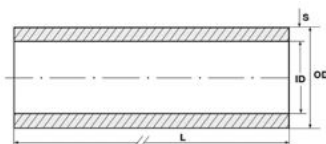
Wavin SafeTech RCⁿ › Trinkwasser › SDR 11 › PN 16 bar › Stange 6m



Wavin SafeTech RCⁿ

Zwei-Schicht-Rohr

Material: PE 100 RC
DIN EN 12201-2
DVGW/DIN Certco
PAS 1075
GW 335-A2



OD mm	s mm	Artikel Nr.	Baulänge m	Gewicht kg/m	VPE Stk.	VPE m	Preis €/m
32	3,0	3053518	6	0,282	600	3600	1,40
40	3,7	3053467	6	0,434	400	2400	2,02
50	4,6	3053712	6	0,673	160	960	3,05
63	5,8	3053577	6	1,060	132	792	4,75
75	6,8	3072737	6	1,480	102	612	6,60
90	8,2	3073846	6	2,140	58	348	8,25
110	10,0	3073830	6	3,180	48	288	12,25
125	11,4	3072743	6	4,120	34	204	15,90
160	14,6	3072749	6	6,740	20	228	25,95
180	16,4	3072751	6	8,510	17	102	32,80
225	20,5	3053708	6	13,300	14	84	51,20

Wavin SafeTech RCⁿ › Trinkwasser › SDR 11 › PN 16 bar › Stange 12m

OD mm	s mm	Artikel Nr.	Baulänge m	Gewicht kg/m	VPE Stk.	VPE m	Preis €/m
63	5,8	3053578	12	1,060	132	1584	4,75
90	8,2	3053714	12	2,140	58	696	8,25
110	10,0	3053604	12	3,180	48	576	12,25
125	11,4	3053446	12	4,120	34	408	15,90
140	12,7	3072747	12	5,130	38	456	19,80
160	14,6	3053462	12	6,740	20	240	25,95
180	16,4	3053599	12	8,510	17	204	32,80
200	18,2	3072754	12	10,500	14	168	40,50
225	20,5	3053602	12	13,300	14	168	51,20
250	22,7	3015437	12	16,300	11	132	62,75
280	25,4	3015438	12	20,500	11	132	79,60
315	28,6	3015439	12	25,900	8	96	100,50
355	32,2	3015440	12	32,900	8	96	127,70
400	36,3	3015441	12	41,700	5	60	162,00
450	40,9	3015442	12	52,800	4	48	205,00
500	45,4	3070757	12	65,200	2	24	253,00
560	50,8	3085422	12	81,700	2	24	331,00

Wavin SafeTech RCⁿ › Trinkwasser › SDR 11 › PN 16 bar › Ringbund

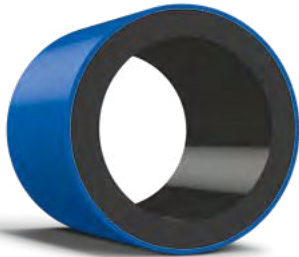
OD mm	s mm	Artikel Nr.	Baulänge m	Gewicht kg/m	VPE Stk.	H x I x B mm	Preis €/m
25	3,0	3084967	200	0,213	1	883 x 680 x 210	1,10
32	3,0	3053520	100	0,282	1	1166 x 880 x 240	1,40
40	3,7	3053468	100	0,434	1	1237 x 880 x 300	2,02
50	4,6	3053559	100	0,673	1	1446 x 1000 x 325	3,05
63	5,8	3053560	100	1,060	1	2094 x 1750 x 410	4,75
75	6,8	3072739	100	1,480	1	2290 x 1750 x 480	6,60
90	8,2	3053715	100	2,140	1	2630 x 2200 x 520	8,50
110	10,0	3072741	100	3,180	1	2820 x 2200 x 630	12,60
125	11,4	3072744	100	4,120	1	2850 x 2200 x 700	16,30
140	12,7	3072748	100	5,130	1	3165 x 2400 x 770	20,50
160	14,6	3072750	100	6,740	1	3274 x 2400 x 880	26,90
180	16,4	3072752	100	8,510	1	3384 x 2400 x 800	33,90

Andere SDR Klassen sowie Baulängen auf Anfrage.

4. Lieferprogramm

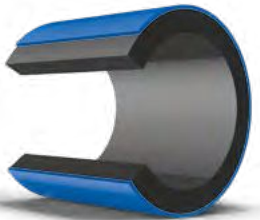
Wavin SafeTech RCⁿ – Trinkwasser

Wavin SafeTech RCⁿ › Trinkwasser › SDR 17 › PN 10 bar › Stange 6m



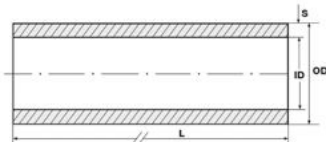
OD mm	s mm	Artikel Nr.	Baulänge m	Gewicht kg/m	VPE Stk.	VPE m	Preis €/m
90	5,4	3074247	6	1,470	58	348	5,75
110	6,6	3072740	6	2,190	48	288	8,50
125	7,4	3074248	6	2,790	34	204	10,85
160	9,5	3074319	6	4,570	20	228	17,75
180	10,7	3074320	6	5,770	17	102	22,40
225	13,4	3072755	6	9,030	14	84	35,05

Wavin SafeTech RCⁿ › Trinkwasser › SDR 17 › PN 10 bar › Stange 12m

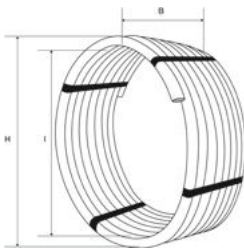


Wavin SafeTech RCⁿ Zwei-Schicht-Rohr

Material: PE 100 RC
DIN EN 12201-2
DVGW/DIN Certco
PAS 1075
GW 335-A2



OD mm	s mm	Artikel Nr.	Baulänge m	Gewicht kg/m	VPE Stk.	VPE m	Preis €/m
90	5,4	3053713	12	1,470	58	696	5,75
110	6,6	3053605	12	2,190	48	576	8,50
125	7,4	3053529	12	2,790	34	408	10,85
140	8,3	3072745	12	3,500	38	456	13,60
160	9,5	3053603	12	4,570	20	240	17,75
180	10,7	3053600	12	5,770	17	204	22,40
200	11,9	3075047	12	7,120	14	168	27,70
225	13,4	3053601	12	9,030	14	168	35,05
250	14,8	3015461	12	11,100	11	132	43,10
280	16,6	3015366	12	13,900	11	132	54,00
315	18,7	3015375	12	17,600	8	96	68,30
355	21,1	3015462	12	22,400	8	96	87,00
400	23,7	3015463	12	28,300	5	60	110,00
450	26,7	3015464	12	35,800	4	48	139,00
500	29,7	3065649	12	44,200	2	24	172,00
560	33,2	3085423	12	55,400	2	24	225,00



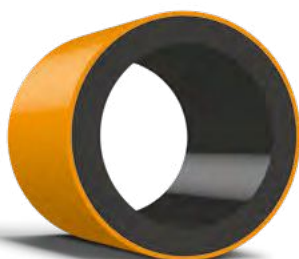
Wavin SafeTech RCⁿ › Trinkwasser › SDR 17 › PN 10 bar › Ringbund

OD mm	s mm	Artikel Nr.	Baulänge m	Gewicht kg/m	VPE Stk.	H x I x B mm	Preis €/m
90	5,4	3073847	100	1,470	1	2630x2200x520	5,90
110	6,6	3053716	100	2,190	1	2820x2200x630	8,75
125	7,4	3072742	100	2,790	1	2850x2200x700	11,15
140	8,3	3072746	100	3,500	1	3165x2400x770	14,10
160	9,5	2449698	220	4,570	1	3500x2400x1200	18,25

Andere SDR Klassen sowie Baulängen auf Anfrage.

Wavin SafeTech RCⁿ – Gas

Wavin SafeTech RCⁿ › Gas › SDR 11 › PN 10 bar › Stange 6m



OD mm	s mm	Artikel Nr.	Baulänge m	Gewicht kg/m	VPE Stk.	VPE m	Preis €/m
32	3,0	3053466	6	0,282	600	3600	1,42
40	3,7	3053556	6	0,434	400	2400	2,05
50	4,6	3053515	6	0,673	160	960	3,10
63	5,8	3053501	6	1,060	132	792	4,85

Wavin SafeTech RCⁿ › Gas › SDR 11 › PN 10 bar › Stange 12m

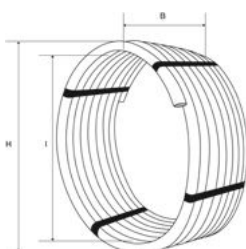
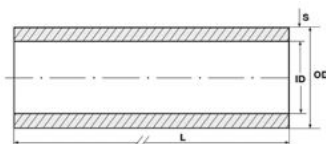


OD mm	s mm	Artikel Nr.	Baulänge m	Gewicht kg/m	VPE Stk.	VPE m	Preis €/m
63	5,8	3053502	12	1,060	132	1584	4,85
90	8,2	3053507	12	2,140	58	696	8,50
110	10,0	3053512	12	3,180	48	576	12,55
125	11,4	3053572	12	4,120	34	408	16,30
160	14,6	3053570	12	6,740	20	240	26,65
180	16,4	3053558	12	8,510	17	204	33,60
225	20,5	3053459	12	13,300	14	168	52,55

Wavin SafeTech RCⁿ

Zwei-Schicht-Rohr

Material: PE 100 RC
DIN EN 1555-2
DVGW/DIN Certco
PAS 1075
GW 335-A2



Wavin SafeTech RCⁿ › Gas › SDR 11 › PN 10 bar › Ringbund

OD mm	s mm	Artikel Nr.	Baulänge m	Gewicht kg/m	VPE Stk.	H x l x B mm	Preis €/m
25	3,0	3084964	100	0,213	1	883x680x210	1,12
32	3,0	3053465	100	0,282	1	1166x880x240	1,42
40	3,7	3053495	100	0,434	1	1237x880x300	2,05
50	4,6	3053517	100	0,673	1	1446x1000x325	3,10
63	5,8	3053503	100	1,060	1	2094x1750x410	4,85
90	8,2	3053494	100	2,140	1	2630x2200x520	8,70
110	10,0	3053513	100	3,180	1	2820x2200x630	12,90
125	11,4	3053496	100	4,120	1	2850x2200x700	16,70
160	14,6	3072762	100	6,740	1	3274x2400x880	27,50

Wavin SafeTech RCⁿ › Gas › SDR 17 › PN 5 bar › Stange 12m

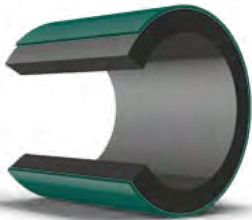
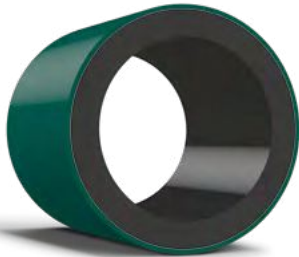
OD mm	s mm	Artikel Nr.	Baulänge m	Gewicht kg/m	VPE Stk.	VPE m	Preis €/m
90	5,4	3053505	12	1,470	58	696	5,90
110	6,6	3053509	12	2,190	48	576	8,65
125	7,4	3053571	12	2,790	34	408	11,05
160	9,5	3053514	12	4,570	20	240	18,05
180	10,7	3053569	12	5,770	17	204	22,80
225	13,4	3053499	12	9,030	14	168	35,70
280	16,6	3021194	12	13,900	11	132	55,50
315	18,7	3021044	12	17,600	8	96	70,40

Andere SDR Klassen sowie Baulängen auf Anfrage.

4. Lieferprogramm

Wavin SafeTech RCⁿ – Abwasser

Wavin SafeTech RCⁿ › Abwasser › SDR 11 › PN 16 bar › Stange 12m

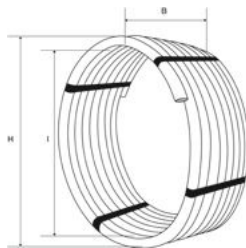
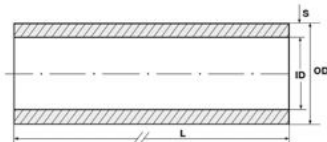


OD mm	s mm	Artikel Nr.	Baulänge m	Gewicht kg/m	VPE Stk.	VPE m	Preis €/m
90	8,2	3015168	12	2,140	58	696	8,25
110	10,0	3015169	12	3,180	48	576	12,25
125	11,4	3015170	12	4,120	34	408	15,90
140	12,7	3015488	12	5,130	38	456	19,80
160	14,6	3015171	12	6,740	20	240	25,95
180	16,4	3015172	12	8,510	17	204	32,80
200	18,2	3015467	12	10,500	14	168	40,50
225	20,5	3015173	12	13,300	14	168	51,20
250	22,7	3015468	12	16,300	11	132	62,75
280	25,4	3015469	12	20,500	11	132	79,60
315	28,6	3015470	12	25,900	8	96	100,50
355	32,2	3015471	12	32,900	8	96	127,70
400	36,3	3015472	12	41,700	5	60	162,00
450	40,9	3015473	12	52,800	4	48	205,00
500	45,4	3080890	12	65,200	2	24	253,00

Wavin SafeTech RCⁿ

Zwei-Schicht-Rohr

Material: PE 100 RC
DIN EN 12201-2
DVGW/DIN Certco
PAS 1075
GW 335-A2



Wavin SafeTech RCⁿ › Abwasser › SDR 11 › PN 16 bar › Ringbund

OD mm	s mm	Artikel Nr.	Baulänge m	Gewicht kg/m	VPE Stk.	H x l x B mm	Preis €/m
63	5,8	3066099	100	1,060	1	2094 x 1750 x 410	4,75
90	8,2	3015355	100	2,140	1	2630 x 2200 x 520	8,50
110	10,0	3015416	100	3,180	1	2820 x 2200 x 630	12,60
125	11,4	3015415	100	4,120	1	2850 x 2200 x 700	16,30
140	12,7	3015474	100	5,130	1	3165 x 2400 x 770	20,50
160	14,6	3015457	100	6,740	1	3274 x 2400 x 880	26,90
180	16,4	3015487	100	8,510	1	3384 x 2400 x 800	33,90

Andere SDR Klassen sowie Baulängen auf Anfrage.

Wavin SafeTech RCⁿ – Abwasser

Wavin SafeTech RCⁿ › Abwasser › SDR 17 › PN 10 bar › Stange 12m



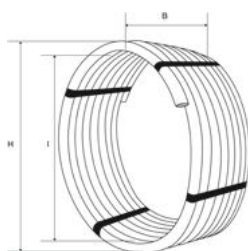
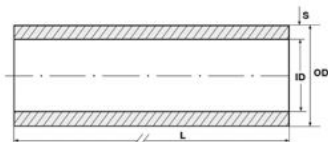
OD mm	s mm	Artikel Nr.	Baulänge m	Gewicht kg/m	VPE Stk.	VPE m	Preis €/m
90	5,4	3015455	12	1,470	58	696	5,75
110	6,6	3015418	12	2,190	48	576	8,50
125	7,4	3015385	12	2,790	34	408	10,85
140	8,3	3015476	12	3,500	38	456	13,60
160	9,5	3015446	12	4,570	20	240	17,75
180	10,7	3015360	12	5,770	17	204	22,40
200	11,9	3015477	12	7,120	14	168	27,70
225	13,4	3015361	12	9,030	14	168	35,05
250	14,8	3015478	12	11,100	11	132	43,10
280	16,6	3015479	12	13,900	11	132	54,00
315	18,7	3015480	12	17,600	8	96	68,30
355	21,1	3015481	12	22,400	8	96	87,00
400	23,7	3015482	12	28,300	5	60	110,00
450	26,7	3015483	12	35,800	4	48	139,00

Wavin SafeTech RCⁿ › Abwasser › SDR 17 › PN 10 bar › Ringbund

Wavin SafeTech RCⁿ Zwei-Schicht-Rohr

Material: PE 100 RC
DIN EN 12201-2
DVGW/DIN Certco
PAS 1075
GW 335-A2

OD mm	s mm	Artikel Nr.	Baulänge m	Gewicht kg/m	VPE Stk.	H x I x B mm	Preis €/m
90	5,4	3015456	100	1,470	1	2630x2200x520	5,90
110	6,6	3015417	100	2,190	1	2820x2200x630	8,75
125	7,4	3015383	100	2,790	1	2850x2200x700	11,15
140	8,3	3015484	100	3,500	1	3165x2400x770	14,10
160	9,5	3031532	220	4,570	1	3500x2400x1200	18,25



Andere SDR Klassen sowie Baulängen auf Anfrage.

4. Lieferprogramm

Wavin PE 100 Druckrohr

Wavin PE 100 Druckrohr › schwarz › SDR 11 › PN 16 bar › Stange 6m



OD mm	s mm	Artikel Nr.	Baulänge m	Gewicht kg/m	VPE Stk.	VPE m	Preis €/m
63	5,8	3059708	6	1,060	132	792	4,75
75	6,8	3042468	6	1,480	102	612	6,60
90	8,2	2413106	6	2,140	58	348	8,25
110	10,0	2413112	6	3,180	48	288	12,25
125	11,4	3076187	6	4,120	34	204	15,90
160	14,6	2413114	6	6,740	20	120	25,95
180	16,4	3076185	6	8,510	17	102	32,80
225	20,5	3076186	6	13,300	14	84	51,20

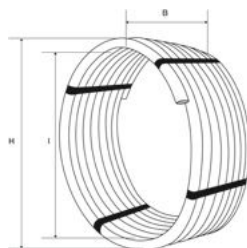
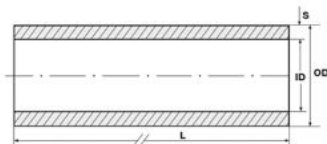


Wavin PE 100 Druckrohr › schwarz › SDR 11 › PN 16 bar › Stange 12m

OD mm	s mm	Artikel Nr.	Baulänge m	Gewicht kg/m	VPE Stk.	VPE m	Preis €/m
63	5,8	3041790	12	1,060	132	1584	4,75
75	6,8	3041796	12	1,480	102	1224	6,60
90	8,2	3041800	12	2,140	58	696	8,25
110	10,0	3016780	12	3,180	48	576	12,25
125	11,4	3041850	12	4,120	34	408	15,90
140	12,7	3042413	12	5,130	38	456	19,80
160	14,6	3015304	12	6,740	20	240	25,95
180	16,4	3012285	12	8,510	17	204	32,80
200	18,2	3007505	12	10,500	14	168	40,50
225	20,5	3014416	12	13,300	14	168	51,20
250	22,7	4017572	12	16,300	11	132	62,75
280	25,4	3015306	12	20,500	11	132	79,60
315	28,6	3013378	12	25,900	8	96	100,50
355	32,2	3015298	12	32,900	8	96	127,70
400	36,3	3007516	12	41,700	5	60	162,00
450	40,9	3015517	12	52,800	4	48	205,00
500	45,4	3007520	12	65,200	2	24	253,00

Wavin PE 100 Standard Ein-Schicht-Rohr

Material: PE 100
DIN EN 12201-2
DVGW/DIN Certco
DIN 8074/8075
GW 335-A2



Wavin PE 100 Druckrohr › schwarz › SDR 11 › PN 16 bar › Ringbund

OD mm	s mm	Artikel Nr.	Baulänge m	Gewicht kg/m	VPE Stk.	H x l x B mm	Preis €/m
63	5,8	3012525	100	1,060	1	2094 x 1750 x 410	4,75
75	6,8	3007485	100	1,480	1	2290 x 1750 x 480	6,60
90	8,2	3041372	100	2,140	1	2630 x 2200 x 520	8,50
110	10,0	3015301	100	3,180	1	2820 x 2200 x 630	12,60
125	11,4	3007497	100	4,120	1	2850 x 2200 x 700	16,30
140	12,7	3075363	100	5,130	1	3165 x 2400 x 770	20,50
160	14,6	3007502	100	6,740	1	3274 x 2400 x 880	26,90
180	16,4	3012605	100	8,510	1	3384 x 2400 x 800	33,90

Andere SDR Klassen sowie Baulängen auf Anfrage.

Wavin PE 100 Druckrohr

Wavin PE 100 Druckrohr › schwarz › SDR 17 › PN 10 bar › Stange 6 m



OD mm	s mm	Artikel Nr.	Baulänge m	Gewicht kg/m	VPE Stk.	VPE m	Preis €/m
90	5,4	2413111	6	1,470	58	348	5,75
110	6,6	2413113	6	2,190	48	288	8,50
125	7,4	2417019	6	2,790	34	204	10,85
160	9,5	2413115	6	4,570	20	120	17,75
180	10,7	3076188	6	5,770	17	102	22,40
225	13,4	2413117	6	9,030	14	84	35,05

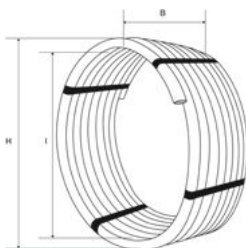
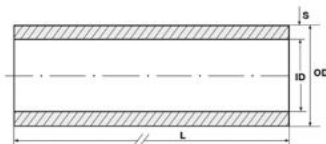
Wavin PE 100 Druckrohr › schwarz › SDR 17 › PN 10 bar › Stange 12 m



OD mm	s mm	Artikel Nr.	Baulänge m	Gewicht kg/m	VPE Stk.	VPE m	Preis €/m
90	5,4	3041798	12	1,470	58	696	5,75
110	6,6	3041822	12	2,190	48	576	8,50
125	7,4	3020211	12	2,790	34	408	10,85
140	8,3	3042412	12	3,500	38	456	13,60
160	9,5	2412394	12	4,570	20	240	17,75
180	10,7	3020210	12	5,770	17	204	22,40
200	11,9	3041139	12	7,120	14	168	27,70
225	13,4	3012797	12	9,030	14	168	35,05
250	14,8	3012114	12	11,100	11	132	43,10
280	16,6	3042402	12	13,900	11	132	54,00
315	18,7	3020209	12	17,600	8	96	68,30
355	21,1	3012115	12	22,400	8	96	87,00
400	23,7	3013018	12	28,300	5	60	110,00
450	26,7	3011567	12	35,800	4	48	139,00
500	29,7	3012105	12	44,200	2	24	172,00

Wavin PE 100 Standard Ein-Schicht-Rohr

Material: PE 100
DIN EN 12201-2
DVGW / DIN Certco
DIN 8074 / 8075
GW 335-A2



Wavin PE 100 Druckrohr › schwarz › SDR 17 › PN 10 bar › Ringbund

OD mm	s mm	Artikel Nr.	Baulänge m	Gewicht kg/m	VPE Stk.	H x l x B mm	Preis €/m
90	5,4	3041211	100	1,470	1	2630 x 2200 x 520	5,90
110	6,6	3013548	100	2,190	1	2820 x 2200 x 630	8,75
125	7,4	3012505	100	2,790	1	2850 x 2200 x 700	11,15

Andere SDR Klassen sowie Baulängen auf Anfrage.

4. Lieferprogramm

Wavin PE 100-RC Universalbogen



Passend für alle PE-Druckrohrsysteme offeriert Wavin für den Abmessungsbereich OD90–OD500mm einen Universalbogen. Der formstabile schwarze Universalbogen wird aus rissbeständigem PE 100-RC Werkstoff in eigener Fertigung hergestellt. Der Werkstoff besitzt die nötigen Zulassungen für die Verwendung in den Medienbereichen Trinkwasser, Gas und Abwasser. Der Wavin Universalbogen aus PE 100-RC entspricht den Anforderungen der PAS 1075 und kann sandbettfrei eingebaut werden.

Die Produkteigenschaften

- ⊕ PE 100-RC schwarz
- ⊕ SDR-Reihen 17 und 11
- ⊕ OD 90–OD 250; Biegeradius $1,5 \times d$
- ⊕ OD 280–OD 355; Biegeradius $3,5 \times d^*$
- ⊕ Bis OD 355 Gradzahlen 11° , 22° , 30° , 45° und 90°
- ⊕ OD 400–OD 450; Biegeradius $3,5 \times d$
- ⊕ OD 500; Biegeradius $4,0 \times d$
- ⊕ Bis OD 500 Gradzahlen 11° , 22° , 30° und 45°
- ⊕ Volle Transparenz der Fertigung über Nachweis je Bogen
- ⊕ Lieferung mit Schutzkappen

Wavin TS^{DOQ}® Bögen sind auf Anfrage erhältlich!

Bitte berücksichtigen Sie, dass sich bei aus Rohr gefertigten Bögen nach längerer Lagerzeit der Biegewinkel verändern kann. Daraus resultierende Reklamationen können nicht anerkannt werden.

* Abweichungen produktionsbedingt möglich

Praxisgerechtes Portfolio

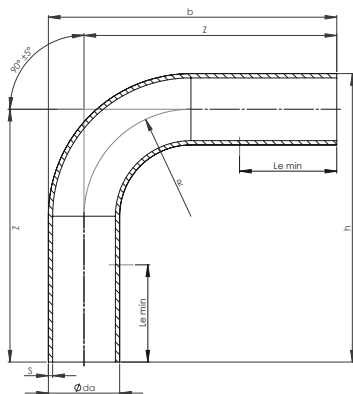
- › Formteile aus PE 100-RC Werkstoff
- › Sandbettfreie Installation bei Bögen aus PE 100-RC
- › Eine Vielzahl an Dimensionen und Abwinklungen
- › Verbindung mittels E-Schweißen, Stumpfschweißen oder mechanische Verbinder
- › Baustellengerechte Lieferformen
- › Verkürzte Schenkellängen für leichtere Lagerung

Wavin PE 100-RC Bögen – SDR 11



Wavin PE 100-RC Bögen

Material: PE100-RC
DIN EN 12201-2/DIN EN 1555-2
DVGW/DIN Certco
PAS 1075
GW 335-A2



Wavin PE 100-RC Universalbogen › SDR 11 › PN 16 bar

OD mm	s mm	Grad °	Radius	Artikel Nr.	Gewicht kg/m	HxIxB mm	VPE Stk.	Preis €/m
90	8,2	11	1,5xOD	3076068	0,9	405x130x90	100	35,36
90	8,2	22	1,5xOD	3076075	0,9	405x165x90	100	35,36
90	8,2	30	1,5xOD	3076082	0,9	400x185x90	100	35,36
90	8,2	45	1,5xOD	3076088	1,1	465x260x90	95	35,36
90	8,2	90	1,5xOD	3076095	1,3	375x375x90	80	37,02
110	10,0	11	1,5xOD	3076069	1,3	410x150x110	90	50,28
110	10,0	22	1,5xOD	3076076	1,3	410x185x110	80	50,28
110	10,0	30	1,5xOD	3076190	1,3	405x205x110	72	50,28
110	10,0	45	1,5xOD	3076089	1,6	475x275x110	70	50,28
110	10,0	90	1,5xOD	3076096	1,6	390x390x110	50	55,25
125	11,4	11	1,5xOD	3076070	2,1	510x175x125	56	65,20
125	11,4	22	1,5xOD	3076077	2,1	505x215x125	56	65,20
125	11,4	30	1,5xOD	3076083	2,1	500x245x125	56	65,20
125	11,4	45	1,5xOD	3076090	2,3	525x305x125	49	65,20
125	11,4	90	1,5xOD	3076097	3,3	505x505x125	35	71,55
140	12,7	11	1,5xOD	3076071	3,1	610x200x140	26	88,40
140	12,7	22	1,5xOD	3076078	3,1	605x250x140	26	88,40
140	12,7	30	1,5xOD	3076084	3,1	595x285x140	26	88,40
140	12,7	45	1,5xOD	3076091	3,6	655x370x140	26	88,40
140	12,7	90	1,5xOD	3076098	4,6	565x565x140	15	96,69
160	14,6	11	1,5xOD	3076072	4,0	610x220x160	22	95,31
160	14,6	22	1,5xOD	3076079	4,0	610x270x160	22	95,31
160	14,6	30	1,5xOD	3076085	4,0	605x300x160	22	95,31
160	14,6	45	1,5xOD	3076092	5,4	750x425x160	22	95,31
160	14,6	90	1,5xOD	3076099	6,1	585x585x160	13	104,98
180	16,4	11	1,5xOD	3076073	6,0	359x245x 180	19	128,18
180	16,4	22	1,5xOD	3076080	6,0	708x305x 180	16	128,18
180	16,4	30	1,5xOD	3076086	6,0	700x343x 180	16	128,18
180	16,4	45	1,5xOD	3076093	6,8	757x441x 180	14	128,18
180	16,4	90	1,5xOD	3076100	8,5	648x648x 180	10	139,23
200	18,2	11	1,5xOD	3076191	9,5	915x 285x200	9	162,99
200	18,2	22	1,5xOD	3076192	9,5	905x365x200	8	162,99
200	18,2	30	1,5xOD	3076193	9,5	895x415x200	8	162,99
200	18,2	45	1,5xOD	3076194	10,5	935x530x200	8	162,99
200	18,2	90	1,5xOD	3076195	11,6	715x715x200	6	182,33

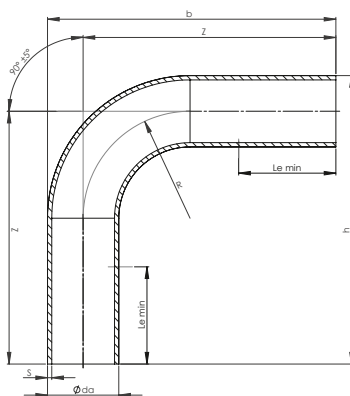
4. Lieferprogramm

Wavin PE 100-RC Bögen – SDR 11



Wavin PE 100-RC Bögen

Material: PE 100-RC
DIN EN 12201-2/DIN EN 1555-2
DVGW/DIN Certco
PAS 1075
GW 335-A2



Wavin PE 100-RC Universalbogen › SDR 11 › PN 16 bar

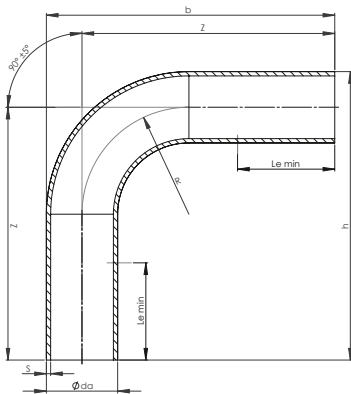
OD mm	s mm	Grad °	Radius	Artikel Nr.	Gewicht kg/m	HxIxB mm	VPE Stk.	Preis €/m
225	20,5	11	1,5xOD	3076074	14,6	1115x330x225	9	169,62
225	20,5	22	1,5xOD	3076081	14,6	1105x425x225	8	169,62
225	20,5	30	1,5xOD	3076087	14,6	1085x485x225	8	169,62
225	20,5	45	1,5xOD	3076094	14,6	1035x590x225	8	169,62
225	20,5	90	1,5xOD	3076101	18,3	875x875x225	6	182,88
250	22,7	11	1,5xOD	3076102	18,8	1165x360x250	6	256,92
250	22,7	22	1,5xOD	3076103	18,8	1160x460x250	6	256,92
250	22,7	30	1,5xOD	3076104	18,8	1140x525x250	6	256,92
250	22,7	45	1,5xOD	3076105	18,8	1090x625x250	6	256,92
250	22,7	90	1,5xOD	3076106	22,0	880x880x250	1	283,71
280	25,4	11	3,5xOD	3076196	24,6	1220x395x280	3	431,51
280	25,4	22	3,5xOD	3076060	24,6	1215x495x280	3	431,51
280	25,4	30	3,5xOD	3076063	30,8	1485x640x280	3	431,51
280	25,4	45	3,5xOD	3076033	32,8	1505x820x280	3	431,51
280	25,4	90	1,5xOD	3076065	25,8	860x860x280	2	1049,75
315	28,6	11	3,5xOD	3076038	31,1	1220x430x315	3	614,38
315	28,6	22	3,5xOD	3076061	31,1	1225x530x315	3	614,38
315	28,6	30	3,5xOD	3076037	38,9	1490x675x315	3	614,38
315	28,6	45	3,5xOD	3076064	46,6	1690x925x315	3	614,38
315	28,6	90	1,5xOD	3076066	34,7	928x928x315	2	1430,98
355	32,2	11	3,5xOD	3076059	52,6	1620x505x355	3	813,01
355	32,2	22	3,5xOD	3076062	52,6	1615x645x355	3	813,01
355	32,2	30	3,5xOD	3076034	52,6	1600x735x355	3	813,01
355	32,2	45	3,5xOD	3076035	65,8	1880x1030x355	3	813,01
355	32,2	90	1,5xOD	3076036	47,0	1008x1008x355	2	1933,75
400	36,3	11	3,5xOD	3011953	100,2	2420x625x400	1	1085,67
400	36,3	22	3,5xOD	3008096	100,2	2395x840x400	1	1085,67
400	36,3	30	3,5xOD	3008097	125,2	2920x1130x400	1	1085,67
400	36,3	45	3,5xOD	3008098	150,2	3265x1635x400	1	1085,67
450	40,9	11	3,5xOD	4019187	126,6	2425x675x450	1	1576,29
450	40,9	22	3,5xOD	4019188	126,6	2405x885x450	1	1576,29
450	40,9	30	3,5xOD	4019189	158,5	2930x1175x450	1	1576,29
450	40,9	45	3,5xOD	4019190	158,5	2780x1470x450	1	1576,29
500	45,4	11	4,0xOD	3041930	195,6	3020x785x500	1	2097,29
500	45,4	22	4,0xOD	4019191	195,6	2995x1050x500	1	2097,29
500	45,4	30	4,0xOD	4019192	195,6	2950x1225x500	1	2097,29
500	45,4	45	4,0xOD	3008101	234,7	3325x1730x500	1	2289,84

Wavin PE 100-RC Bögen – SDR 17



Wavin PE 100-RC Bögen

Material: PE100-RC
DIN EN 12201-2/DIN EN 1555-2
DVGW/DIN Certco
PAS 1075
GW 335-A2



Wavin PE 100-RC Universalbogen › SDR 17 › PN 10 bar

OD mm	s mm	Grad °	Radius	Artikel Nr.	Gewicht kg/m	HxIx B mm	VPE Stk.	Preis €/m
90	5,4	11	1,5xOD	3076121	0,6	405x130x90	100	29,56
90	5,4	22	1,5xOD	3076128	0,6	405x165x90	100	29,56
90	5,4	30	1,5xOD	3076135	0,6	400x185x90	100	29,56
90	5,4	45	1,5xOD	3076142	0,7	465x260x90	95	29,56
90	5,4	90	1,5xOD	3076148	0,9	375x375x90	80	31,50
110	6,6	11	1,5xOD	3076122	0,9	410x150x110	90	41,44
110	6,6	22	1,5xOD	3076129	0,9	410x185x110	80	41,44
110	6,6	30	1,5xOD	3076136	0,9	405x205x110	72	41,44
110	6,6	45	1,5xOD	3076143	1,1	475x275x110	70	41,44
110	6,6	90	1,5xOD	3076149	1,3	390x390x110	50	46,97
125	7,4	11	1,5xOD	3076123	1,4	510x175x125	56	58,57
125	7,4	22	1,5xOD	3076130	1,4	505x215x125	56	58,57
125	7,4	30	1,5xOD	3076137	1,4	500x245x125	56	58,57
125	7,4	45	1,5xOD	3076198	1,5	525x305x125	49	58,57
125	7,4	90	1,5xOD	3076150	2,2	505x505x125	35	60,78
140	8,3	11	1,5xOD	3076124	2,1	610x200x140	26	67,13
140	8,3	22	1,5xOD	3076131	2,1	605x250x140	26	67,13
140	8,3	30	1,5xOD	3076138	2,1	595x285x140	26	67,13
140	8,3	45	1,5xOD	3076144	2,5	655x370x140	26	67,13
140	8,3	90	1,5xOD	3076151	3,2	565x565x140	15	74,04
160	9,5	11	1,5xOD	3076125	2,7	610x220x160	22	69,34
160	9,5	22	1,5xOD	3076132	2,7	610x270x160	22	69,34
160	9,5	30	1,5xOD	3076139	2,7	605x300x160	22	69,34
160	9,5	45	1,5xOD	3076145	3,7	750x425x160	22	69,34
160	9,5	90	1,5xOD	3076152	4,1	585x585x160	13	74,87
180	10,7	11	1,5xOD	3076126	4,0	359x245x 180	19	112,16
180	10,7	22	1,5xOD	3076133	4,0	708x305x 180	16	112,16
180	10,7	30	1,5xOD	3076140	4,0	700x343x 180	16	112,16
180	10,7	45	1,5xOD	3076146	4,6	757x441x 180	14	112,16
180	10,7	90	1,5xOD	3076153	5,8	648x648x 180	10	123,21
200	11,9	11	1,5xOD	3076199	6,4	915x 285x200	9	141,17
200	11,9	22	1,5xOD	3076200	6,4	905x365x200	8	141,17
200	11,9	30	1,5xOD	3076201	6,4	895x415x200	8	141,17
200	11,9	45	1,5xOD	3076202	7,1	935x530x200	8	141,17
200	11,9	90	1,5xOD	3076203	7,8	715x715x200	6	151,94

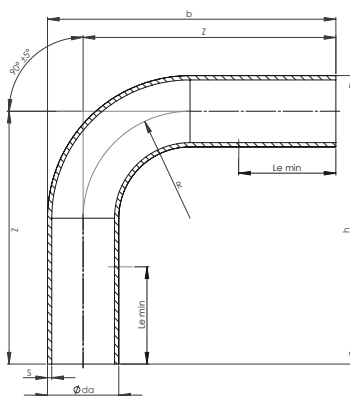
4. Lieferprogramm

Wavin PE 100-RC Bögen – SDR 17



Wavin PE 100-RC Bögen

Material: PE 100-RC
DIN EN 12201-2/DIN EN 1555-2
DVGW/DIN Certco
PAS 1075
GW 335-A2



Wavin PE 100-RC Universalbogen › SDR 17 › PN 10 bar

OD mm	s mm	Grad °	Radius	Artikel Nr.	Gewicht kg/m	HxIxB mm	VPE Stk.	Preis €/m
225	13,4	11	1,5 x OD	3076127	9,9	1115 x 330 x 225	9	143,10
225	13,4	22	1,5 x OD	3076134	9,9	1105 x 425 x 225	8	143,10
225	13,4	30	1,5 x OD	3076141	9,9	1085 x 485 x 225	8	143,10
225	13,4	45	1,5 x OD	3076147	9,9	1035 x 590 x 225	8	143,10
225	13,4	90	1,5 x OD	3076154	12,5	875 x 875 x 225	6	153,60
250	14,8	11	1,5 x OD	3076155	12,7	1165 x 360 x 250	6	194,76
250	14,8	22	1,5 x OD	3076156	12,7	1160 x 460 x 250	6	194,76
250	14,8	30	1,5 x OD	3076157	12,7	1140 x 525 x 250	6	194,76
250	14,8	45	1,5 x OD	3076158	12,7	1090 x 625 x 250	6	194,76
250	14,8	90	1,5 x OD	3076159	15,0	880 x 880 x 250	3	217,14
280	16,6	11	3,5 x OD	3076113	16,7	1220 x 395 x 280	3	319,07
280	16,6	22	3,5 x OD	3076115	16,7	1215 x 495 x 280	3	319,07
280	16,6	30	3,5 x OD	3076117	20,9	1485 x 640 x 280	3	319,07
280	16,6	45	3,5 x OD	3076118	22,2	1505 x 820 x 280	3	319,07
280	16,6	90	1,5 x OD	3076119	17,5	860 x 860 x 280	2	884,00
315	18,7	11	3,5 x OD	3076114	21,1	1220 x 430 x 315	3	428,19
315	18,7	22	3,5 x OD	3076116	21,1	1225 x 530 x 315	3	428,19
315	18,7	30	3,5 x OD	3076197	26,4	1490 x 675 x 315	3	428,19
315	18,7	45	3,5 x OD	3076112	31,7	1690 x 925 x 315	3	428,19
315	18,7	90	1,5 x OD	3076120	23,6	928 x 928 x 315	2	1049,75
355	21,1	11	3,5 x OD	3076107	35,8	1620 x 505 x 355	3	564,11
355	21,1	22	3,5 x OD	3076108	35,8	1615 x 645 x 355	3	564,11
355	21,1	30	3,5 x OD	3076109	35,8	1600 x 735 x 355	3	564,11
355	21,1	45	3,5 x OD	3076110	44,8	1880 x 1030 x 355	2	564,11
355	21,1	90	1,5 x OD	3076111	32,0	1008 x 1008 x 355	2	1403,35
400	23,7	11	3,5 x OD	3008127	67,9	2420 x 625 x 400	1	697,81
400	23,7	22	3,5 x OD	3008128	67,9	2395 x 840 x 400	1	697,81
400	23,7	30	3,5 x OD	3008129	84,8	2920 x 1130 x 400	1	697,81
400	23,7	45	3,5 x OD	3008130	101,8	3265 x 1635 x 400	1	697,81
450	26,7	11	3,5 x OD	3011940	86,0	2425 x 675 x 450	1	1012,74
450	26,7	22	3,5 x OD	3008132	86,0	2405 x 885 x 450	1	1012,74
450	26,7	30	3,5 x OD	3008133	107,4	2930 x 1175 x 450	1	1012,74
450	26,7	45	3,5 x OD	3008134	107,4	2780 x 1470 x 450	1	1012,74
500	29,7	11	4,0 x OD	3008136	132,7	3020 x 785 x 500	1	1418,27
500	29,7	22	4,0 x OD	3008137	132,7	2995 x 1050 x 500	1	1418,27
500	29,7	30	4,0 x OD	3008138	132,7	2950 x 1225 x 500	1	1418,27
500	29,7	45	4,0 x OD	3008139	159,3	3325 x 1730 x 500	1	1511,64

Wavin PE Kabelschutzrohr



Abgestimmt auf die Anforderungen können wir Ihnen Kabelschutzrohrsysteme auf Basis von Druckrohrqualitäten, PE-HD-Materialien oder Recyclingmaterial anbieten. Hochwertige, auf die Herausforderungen abgestimmte Rohstoffe in Kombination mit modernsten Produktionstechniken und einer umfassenden Qualitätssicherung bietet für jedes Kabelschutzrohrsystem aus Polyethylen die Sicherheit und Beständigkeit, die unsere Kunden schätzen.

Wavin Kabelschutzrohr C1

Anwendung	Norm*	Werkstoff**	Dimension
Middle-Voltage	DIN 8074/75	PE100-RT	OD 90 – OD 315
High-Voltage	ISO 24033	PE100	

Wavin Kabelschutzrohr C2

Anwendung	Norm*	Werkstoff**	Dimension
Low-Voltage	DIN 8074/75	PE100	OD 50 – OD 315
Telekomschutzrohr	DIN 16874	PE-HD	

Wavin Kabelschutzrohr C3

Anwendung	Norm*	Werkstoff**	Dimension
Allgemeine Anwendungen	DIN 8074/75 DIN 16876	PE-HD mit PE-Recyclaten	OD 63 – OD 315

* z. T. in Anlehnung ** je nach Kundenanforderung

Praxisgerechtes Portfolio

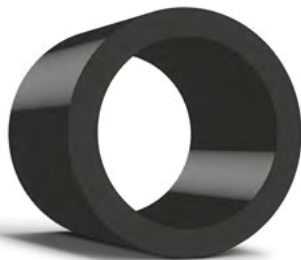
- › Für High-Voltage, Middle-Voltage, Low-Voltage, Steuerkabel, Telekommunikationskabel und allgemeine Anwendungen
- › Vollwandrohre aus PE100-RT, PE100, PE-HD sowie Vollwandrohre unter Verwendung, Regenerat und hochwertigem Recyclingmaterial
- › Baustellengerechte Lieferformen, je nach Werkstoff und Dimension in Stangenware, Ringbunde oder Trommel

4. Lieferprogramm

Wavin Kabelschutzrohr C1

Wavin Kabelschutzrohre C1 werden aus standardisierten PE100 Rohstoffen in Druckrohrqualität hergestellt (DIN 8074/75). Diese Kabelschutzrohre kommen dort zum Einsatz wo höchste Rohstoffqualitäten gefordert werden. Je nach Anwendung werden Stangen, Ringbunde oder Trommelware geliefert. Die Rohre sind auch für alternative Verlegeverfahren wie Einpfügen und Einfräsen oder dem Horizontalspülbohrverfahren sehr gut geeignet.

Wavin Kabelschutzrohr C1 › SDR 11 › Ringbund



OD mm	s mm	ID mm	Artikel Nr.	Baulänge m	Gewicht kg/m	VPE Stk.	Maße H x I x B mm	Preis €/m
90	8,2	73,6	3041372	100	2,14	1	2630 x 2200 x 520	8,50
110	10,0	90,0	3015301	100	3,18	1	2820 x 2200 x 630	12,60
125	11,4	102,2	3007497	100	4,12	1	2850 x 2200 x 700	16,30
160	14,6	130,8	3007502	100	6,74	1	3274 x 2400 x 880	26,90
180	16,4	147,2	3012605	100	8,51	1	3384 x 2400 x 800	33,90

Wavin Kabelschutzrohr C1 › SDR 11 › Stangenware

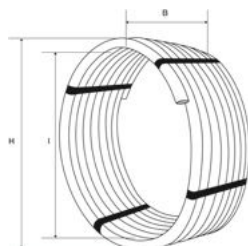
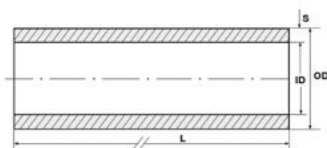


OD mm	s mm	ID mm	Artikel Nr.	Baulänge m	Gewicht kg/m	VPE Stk.	VPE m	Preis €/m
200	18,2	163,6	3007505	12	10,50	14	168	40,50
225	20,5	184,0	3014416	12	13,30	14	168	51,20
250	22,7	204,6	4017572	12	16,30	11	132	62,75
280	25,4	229,2	3015306	12	20,50	11	132	79,60
315	28,6	257,8	3013378	12	25,90	8	96	100,50

Wavin Kabelschutzrohr C1

Ein-Schicht-Rohr

Material: PE100
DIN 8074/75



Wavin Kabelschutzrohr C1 › SDR 17 › Ringbund

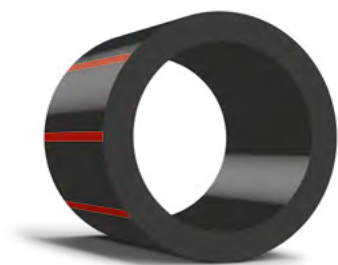
OD mm	s mm	ID mm	Artikel Nr.	Baulänge m	Gewicht kg/m	VPE Stk.	Maße H x I x B mm	Preis €/m
90	5,4	79,2	3041211	100	1,47	1	2630 x 2200 x 520	5,90
110	6,6	96,8	3013548	100	2,19	1	2820 x 2200 x 630	8,75
125	7,4	110,2	3012505	100	2,79	1	2850 x 2200 x 700	11,15

Wavin Kabelschutzrohr C1 › SDR 17 › Stangenware

OD mm	s mm	ID mm	Artikel Nr.	Baulänge m	Gewicht kg/m	VPE Stk.	VPE m	Preis €/m
200	11,9	176,2	3041139	12	7,12	14	168	27,70
225	13,4	198,2	3012797	12	9,03	14	168	35,05
250	14,8	220,4	3012114	12	11,1	11	132	43,10
280	16,6	246,8	3042402	12	13,9	11	132	54,00
315	18,7	277,6	3020209	12	17,6	8	96	68,30

Andere SDR Klassen sowie Baulängen auf Anfrage.

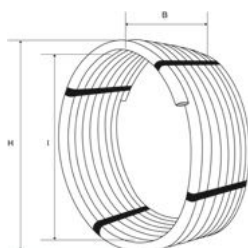
Wavin Kabelschutzrohr C1



Wavin Kabelschutzrohr C1

Ein-Schicht-Rohr
mit roten Streifen

Material: PE100
DIN 8074/75



Wavin Kabelschutzrohr C1 › rote Streifen › SDR 11 › Ringbund

OD mm	s mm	ID mm	Artikel Nr.	Baulänge m	Gewicht kg/m	VPE Stk.	Maße H x I x B mm	Preis €/m
90	8,2	73,6	*	100	2,14	1	2630 x 2200 x 520	8,90
110	10,0	90,0	3071897	100	3,18	1	2820 x 2200 x 630	13,10
125	11,4	102,2	3071898	100	4,12	1	2850 x 2200 x 700	17,00
160	14,6	130,8	3075982	100	6,74	1	3274 x 2400 x 880	27,90
180	16,4	147,2	*	100	8,51	1	3384 x 2400 x 800	35,20

* Auf Anfrage

Wavin Kabelschutzrohr C1 › rote Streifen › SDR 11 › Stangenware

OD mm	s mm	ID mm	Artikel Nr.	Baulänge m	Gewicht kg/m	VPE Stk.	VPE m	Preis €/m
200	18,2	163,6	2433320	12	10,50	14	168	42,10
225	20,5	184,0	*	12	13,30	14	168	53,30
250	22,7	204,6	2433331	12	16,30	11	132	65,30
280	25,4	229,2	*	12	20,50	11	132	82,80
315	28,6	257,8	2438333	12	25,90	8	96	104,50

* Auf Anfrage

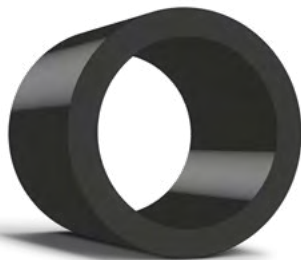
Andere SDR Klassen sowie Baulängen auf Anfrage.

4. Lieferprogramm

Wavin Kabelschutzrohr C2

Wavin Kabelschutzrohre C2 werden aus PE-HD entsprechend der DIN 16874 hergestellt. Diese Kabelschutzrohre werden mit Anteilen von überprüfem Rücklaufmaterial oder Umlaufmaterial der eigenen Produktion ressourcenschonend hergestellt. Die Verbindung dieser Rohre kann mit Elektroschweißmuffen oder dem Heizelementstumpfschweißen erfolgen. Neben der Verlegung im Sandbett können diese Rohre auch mittels grabenloser Verlegeverfahren, wie zum Beispiel dem Horizontalpülbohrverfahren, zum Einsatz kommen.

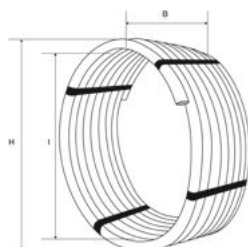
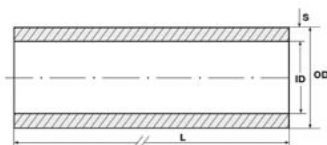
Wavin Kabelschutzrohr C2 › SDR 11 › Ringbund



Wavin Kabelschutzrohr C2

Ein-Schicht-Rohr

Material: PEHD
DIN 16874



OD mm	s mm	ID mm	Artikel Nr.	Baulänge m	Gewicht kg/m	VPE Stk.	Maße H x I x B mm	Preis €/m
63	5,8	51,4	3091643	100	1,05	1	2094 x 1750 x 410	4,00
75	6,8	61,4	3091644	100	1,46	1	2290 x 1750 x 480	5,50
90	8,2	73,6	3091645	100	2,11	1	2630 x 2200 x 520	7,30
110	10,0	90,0	3091646	100	3,13	1	2820 x 2200 x 630	10,50
125	11,4	102,2	3084309	100	4,06	1	2850 x 2200 x 700	13,70
140	12,7	114,6	3092030	100	5,06	1	3165 x 2400 x 700	17,20
160	14,6	130,8	3091647	100	6,65	1	3274 x 2400 x 880	22,30
180	16,4	147,2	3084310	100	8,40	1	3384 x 2400 x 800	28,30

Wavin Kabelschutzrohr C2 › SDR 11 › Stangenware

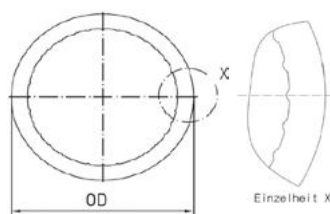
OD mm	s mm	ID mm	Artikel Nr.	Baulänge m	Gewicht kg/m	VPE Stk.	VPE m	Preis €/m
200	18,2	163,6	3091794	12	10,36	14	168	34,00
225	20,5	184,0	3091793	12	13,11	14	168	43,00
250	22,7	204,6	3091792	12	16,13	11	132	52,70
280	25,4	229,2	*	12	20,22	11	132	66,50
315	28,6	257,8	*	12	25,60	8	96	84,00

* Auf Anfrage

Wavin Kabelschutzrohr C2 › gerieft › SDR 11 › Ringbund

OD mm	s mm	ID mm	Artikel Nr.	Baulänge m	Gewicht kg/m	VPE Stk.	Maße H x I x B mm	Preis €/m
50	4,6	40,8	3091502	100	0,60	1	1446 x 1000 x 325	2,35
50	4,6	40,8	*	500	0,60	1	2060 x 1000 x 530	2,35
50	4,6	40,8	*	2000	0,60	1	2550 x 1200 x 1600	2,30
63	5,8	51,4	3092031	100	1,00	1	2094 x 1750 x 410	4,05

* Auf Anfrage

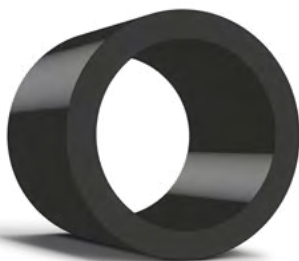


Geriefte Ausführung

Andere SDR Klassen sowie Baulängen auf Anfrage.

Wavin Kabelschutzrohr C2

Wavin Kabelschutzrohr C2 › SDR 17 › Ringbund



OD mm	s mm	ID mm	Artikel Nr.	Baulänge m	Gewicht kg/m	VPE Stk.	Maße H x I x B mm	Preis €/m
90	5,4	79,2	3091714	100	1,45	1	2630x2200x520	4,95
110	6,6	96,8	3091715	100	2,15	1	2820x2200x630	7,35
125	7,4	110,2	3091716	100	2,74	1	2850x2200x700	9,35
140	8,3	123,4	*	100	3,44	1	3165x2400x700	11,80

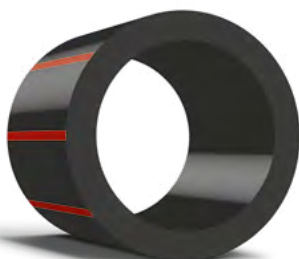
* Auf Anfrage

Wavin Kabelschutzrohr C2

Ein-Schicht-Rohr

Material: PEHD
DIN 16874

Wavin Kabelschutzrohr C2 › rote Streifen › SDR 11 › Ringbund

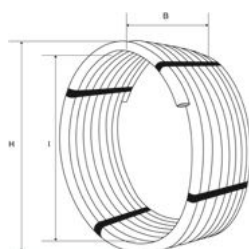
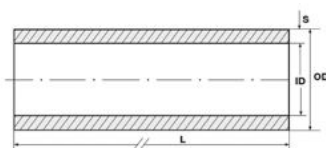


OD mm	s mm	ID mm	Artikel Nr.	Baulänge m	Gewicht kg/m	VPE Stk.	Maße H x I x B mm	Preis €/m
90	8,2	73,6	3091797	100	2,11	1	2630x2200x520	7,45
110	10,0	90,0	3091796	100	3,13	1	2820x2200x630	11,00
125	11,4	102,2	3091798	100	4,06	1	2850x2200x700	14,40
160	14,6	130,8	3091795	100	6,65	1	3274x2400x880	23,30
180	16,4	147,2	3091799	100	8,40	1	3384x2400x800	29,65

Wavin Kabelschutzrohr C2

Ein-Schicht-Rohr mit roten Streifen

Material: PEHD
DIN 16874



Wavin Kabelschutzrohr C2 › rote Streifen › SDR 11 › Stangenware

OD mm	s mm	ID mm	Artikel Nr.	Baulänge m	Gewicht kg/m	VPE Stk.	VPE m	Preis €/m
200	18,2	163,6	3091789	12	10,36	14	168	35,35
225	20,5	184,0	3091790	12	13,11	14	168	44,70
250	22,7	204,6	3091791	12	16,13	11	132	54,80
280	25,4	229,2	*	12	20,22	11	132	69,50
315	28,6	257,8	*	12	25,60	8	96	87,80

* Auf Anfrage

Andere SDR Klassen sowie Baulängen auf Anfrage.

4. Lieferprogramm

Wavin Kabelschutzrohr C3



Wavin Kabelschutzrohre C3 für die allgemeine Anwendung entsprechen den Anforderungen der DIN 16876. Diese Rohre werden aus Rücklauf- oder Recyclingmaterialien hergestellt. Die Kabelschutzrohre sind geeignet zur Verlegung im offenen Graben und können mittels Heizwendelschweißung oder mechanischen Verbindern verbunden werden.

Wavin Kabelschutzrohr C3 › SDR 11 › Ringbund



OD mm	s mm	ID mm	Artikel Nr.	Baulänge m	Gewicht kg/m	VPE Stk.	Maße H x I x B mm	Preis €/m
63	5,8	51,4	3024503	100	1,05	1	2094 x 1750 x 410	3,60
75	6,8	61,4	3091706	100	1,46	1	2290 x 1750 x 480	5,00
90	8,2	73,6	3091707	100	2,11	1	2630 x 2200 x 520	6,45
110	10,0	90,0	3091709	100	3,13	1	2820 x 2200 x 630	9,55
125	11,4	102,2	3091705	100	4,06	1	2850 x 2200 x 700	12,55
160	14,6	130,8	3091708	100	6,65	1	3274 x 2400 x 880	20,35
180	16,4	147,2	3091711	100	8,40	1	3384 x 2400 x 800	25,90



Wavin Kabelschutzrohr C3 › SDR 17 › Ringbund

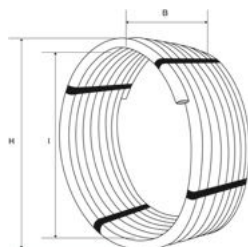
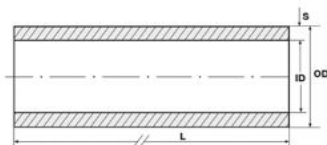
OD mm	s mm	ID mm	Artikel Nr.	Baulänge m	Gewicht kg/m	VPE Stk.	Maße H x I x B mm	Preis €/m
90	5,4	79,2	3091712	100	1,45	1	2630 x 2200 x 520	4,45
110	6,6	96,8	3091713	100	2,15	1	2820 x 2200 x 630	6,40
125	7,4	110,2	3024519	100	2,74	1	2850 x 2200 x 700	8,40

Wavin Kabelschutzrohr C3

Ein-Schicht-Rohr

Material: PEHD + Recycling
DIN 16876

Wavin Kabelschutzrohre C3 sind geeignet für den Einbau im Erdreich gemäß DIN EN 1610 bzw. KRV Einbauvorschrift A535a.



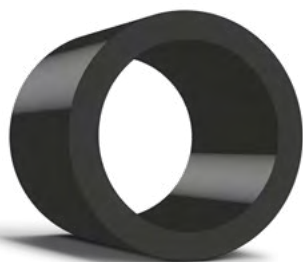
Andere SDR Klassen sowie Baulängen auf Anfrage.



Wavin Schutzrohr

Wavin Schutzrohr für die allgemeine Anwendung als Schutzrohr ohne normative Anforderungen. Diese Rohre werden aus Recyclingmaterial hergestellt. Die Kabelschutzrohre sind geeignet zur Verlegung im offenen Graben im Sandbett. Die Verbindung der Rohre erfolgt mittels Steck- bzw. Klemmverbindung.

Wavin Schutzrohr › PE Recycling* › Vollwand › SDR 11 › Ringbund



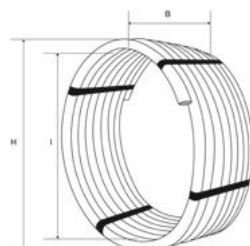
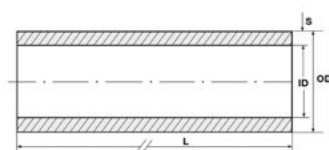
OD mm	s mm	ID mm	Artikel Nr.	Baulänge m	Gewicht kg/m	VPE Stk.	Maße H x I x B mm	Preis €/m
90	8,2	73,6	3017942	100	2,11	1	2630x2200x520	4,85
110	10,0	90,0	3017931	100	3,13	1	2820x2200x630	7,25
125	11,4	102,2	3017349	100	4,06	1	2850x2200x700	9,35
140	12,7	114,6	3017946	100	5,06	1	3165x2400x770	11,65
160	14,6	130,8	3017947	100	6,65	1	3274x2400x880	15,30
180	16,4	147,2	3012849	100	8,40	1	3384x2400x800	19,35

*PEHD Recyclat aus der Herstellung von thermoplastischen Produkten.
Verunreinigung mit anderen Polyolefin-Werkstoffen bis zu 5%.

Wavin Schutzrohr

Ein-Schicht-Rohr

Material: PE-HD Recycling
In Anlehnung an DIN 16876
Wavin Werksnorm



Andere SDR Klassen sowie Baulängen auf Anfrage.

4. Lieferprogramm

Wavin PVC-U Druckrohrsysteme

Systemvorteile

Anwendungsbereiche

Das bewährte montagefertige Wavin PVC-U Druckrohrsystem (unplasticized Polyvinylchlorid) wird universell für den sicheren Transport von Trinkwasser und Abwasser eingesetzt.

Werkstoff, Farbe, Abmessungen

- ⌚ **Werkstoff:** Weichmacherfreies Polyvinylchlorid (PVC-U)
- ⌚ **Farbe:** Dunkelgrau nach RAL 7011
- ⌚ **Abmessungen:** DN 80 bis DN 400

Physikalische Eigenschaften

Mittlere Dichte	$\approx 1,4 \text{ g/cm}^3$
Längenausdehnung	$\approx 8 \times 10^{-2} \text{ mm/m} \cdot \text{K}$
Wärmeleitfähigkeit	$\approx 0,15 \text{ W/m} \cdot \text{K}$
Elastizitätsmodul	$\approx 3600/1750 \text{ N/mm}^2$
Oberflächenwiderstand	$\approx 10^{12} \Omega$

Verbindungstechnik

Wavin PVC-U Rohre und Formteile mit Steckmuffen sind montagefertig. Das Dichtelement, die seit Jahren bewährte 3-S-Lippendichtung, ist werksseitig eingelegt.

Zulassungen und Normen

Wavin PVC-U Druckrohre und Formteile unterliegen wie alle Wavin Produkte einer doppelten Gütesicherung: intern durch ständige Qualitätskontrollen vom Rohstoffeingang bis zum fertigen Produkt, extern durch neutrale Prüfstellen. Rohre und Formteile werden gemäß DVGW-Arbeitsblatt GW 335 A1 und DIN EN ISO 1452 hergestellt.

Betriebsüberdrücke

Die ISO-Norm lässt höhere Betriebsüberdrücke zu.

Im Rahmen der Europäisierung der DIN-Normen hat sich für das PVC Druckrohrsystem eine Änderung der maximal zulässigen Betriebsüberdrücke ergeben.

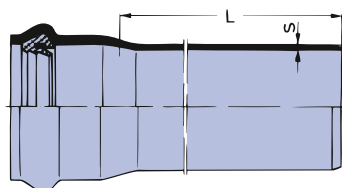
Aufgrund jahrzehntelanger Erfahrung wurde in der DIN EN1452 der Sicherheitsfaktor von 2,5 auf 2 gesenkt. Damit sind höhere Betriebsüberdrücke zulässig:

ISO 1452	PN 10/16	PN 12,5/20
	DN 80	DN 100-400

Vorgaben zu Transport, Lagerung, Installation, Verbindung und Inbetriebnahme sind in der KRV-Verlegeanleitung unter www.krv.de verfügbar.



Wavin PVC-Druckrohre und Formteile



Wavin PVC-Druckrohr › mit Sicherheits-Steckmuffe RS

Dimension	Art. Nr.	Preis	Art. Nr.	Preis	VPE	VPE
DN	PN 12,5	€/m	PN 20	€/m	Stk.	m
80*	3085559	8,29	-	-	96	576
100	3009691	9,07	3009657	13,71	90	540
125	3009692	14,26	3009658	22,77	56	336
150	3009693	18,79	3009660	28,18	42	252
200	3009694	37,57	3009661	56,75	20	120
250	3009697	60,50	-	-	12	72
300	3009698	77,54	-	-	9	54
400	3009699	164,65	-	-	4	24

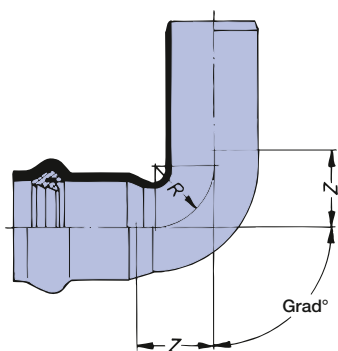
* DN 80 in PN 10 - Nicht im Lieferprogramm



Wavin PVC-Druckrohr MK-RS Muffenbögen › 11°

Dimension	Art. Nr.	Preis	VPE	Art. Nr.	Preis	VPE
DN	PN 12,5	€/Stk.	Stk.	PN 20	€/Stk.	Stk.
80	3017665	36,47	145	-	-	-
100	3017670	46,97	100	3017754	96,14	90
125	3017675	70,28	45	3017759	137,58	35
150	3017680	84,65	35	3017764	169,07	37
200	3017685	222,66	12	3017769	395,04	10
250	3017690	618,80	6	-	-	-
300	3017695	889,53	4	-	-	-

- Nicht im Lieferprogramm



Wavin PVC-Druckrohr MK-RS Muffenbögen › 22°

Dimension	Art. Nr.	Preis	VPE	Art. Nr.	Preis	VPE
DN	PN 12,5	€/Stk.	Stk.	PN 20	€/Stk.	Stk.
80	3017666	36,47	130	-	-	-
100	3017671	46,97	90	3017755	96,14	80
125	3017676	70,28	45	-	-	-
150	3017681	84,65	30	3017765	169,07	30
200	3017686	222,66	10	-	-	-
250	3017691	618,80	4	-	-	-
300	3017696	889,53	3	-	-	-

- Nicht im Lieferprogramm

Hinweis: DN 80 nur für Betriebsüberdruck PN 10 zulässig.

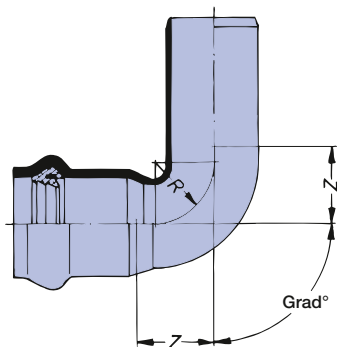
4. Lieferprogramm

Wavin PVC-Druckrohre und Formteile



Wavin PVC-Druckrohr MK-RS Muffenbögen > 30°

Dimension	Art. Nr.	Preis	VPE	Art. Nr.	Preis	VPE
DN	PN 12,5	€/Stk.	Stk.	PN 20	€/Stk.	Stk.
80	3017667	36,47	120	-	-	-
100	3017672	46,97	70	3017756	96,14	60
125	3017677	70,28	35	-	-	-
150	3017682	84,65	24	3017766	169,07	24
200	3017687	222,66	8	-	-	-
250	3017692	618,80	3	-	-	-
300	3017697	889,53	3	-	-	-



Wavin PVC-Druckrohr MK-RS Muffenbögen > 45°

Dimension	Art. Nr.	Preis	VPE	Art. Nr.	Preis	VPE
DN	PN 12,5	€/Stk.	Stk.	PN 20	€/Stk.	Stk.
80	3017668	38,68	100	-	-	-
100	3017673	46,97	58	3017757	96,14	50
125	3017678	70,28	28	3017762	137,58	22
150	3017683	84,65	19	3017767	169,07	18
200	3017688	222,66	6	3017772	395,04	5
250	3017693	478,47	3	-	-	-
300	3017698	682,89	3	-	-	-

Wavin PVC-Druckrohr MQ-RS Muffenbögen > 90°

Dimension	Art. Nr.	Preis	VPE	Art. Nr.	Preis
DN	PN 12,5	€/Stk.	Stk.	PN 20	€/Stk.
80	3017669	45,31	55	-	-
100	3017674	49,84	30	-	-
125	3017679	112,16	16	-	-
150	3017684	116,03	10	-	-
200	3017689	335,37	3	-	-

- Nicht im Lieferprogramm

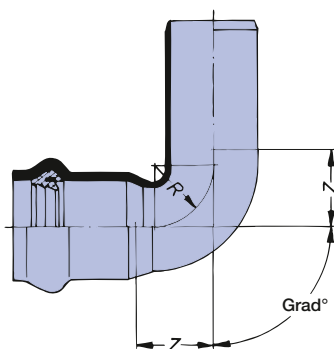
Hinweis: DN 80 nur für Betriebsüberdruck PN 10 zulässig.

Wavin PVC-Druckrohre und Formteile



Wavin PVC-Druckrohr MMK-RS Doppelmuffenbögen > 11°

Dimension	Art. Nr.	Preis	VPE	Art. Nr.	Preis	VPE
DN	PN 12,5	€/Stk.	Stk.	PN 20	€/Stk.	Stk.
80	3017714	48,07	115	-	-	-
100	3017719	62,44	80	3017789	135,92	60
150	3017729	104,98	30	-	-	-
200	3017734	282,33	10	-	-	-



Wavin PVC-Druckrohr MMK-RS Doppelmuffenbögen > 22°

Dimension	Art. Nr.	Preis	VPE	Art. Nr.	Preis
DN	PN 12,5	€/Stk.	Stk.	PN 20	€/Stk.
80	3017715	48,07	105	-	-
100	3017720	62,44	80	-	-
150	3017730	104,98	24	-	-
200	3017735	282,33	8	-	-

Wavin PVC-Druckrohr MMK-RS Doppelmuffenbögen > 30°

Dimension	Art. Nr.	Preis	VPE	Art. Nr.	Preis	VPE
DN	PN 12,5	€/Stk.	Stk.	PN 20	€/Stk.	Stk.
80	3017716	48,07	100	-	-	-
100	3017721	62,44	60	3017791	135,92	50
150	3017731	104,98	20	-	-	-
200	3017736	282,33	8	-	-	-
250	3017741	685,10	3	-	-	-

Wavin PVC-Druckrohr MMK-RS Doppelmuffenbögen > 45°

Dimension	Art. Nr.	Preis	VPE	Art. Nr.	Preis	VPE
DN	PN 12,5	€/Stk.	Stk.	PN 20	€/Stk.	Stk.
80	3017717	48,07	90	-	-	-
100	3017722	62,44	45	3017792	135,92	45
125	3017727	100,56	25	-	-	-
150	3017732	104,98	16	-	-	-
200	3017737	282,33	5	-	-	-

- Nicht im Lieferprogramm

Hinweis: DN80 nur für Betriebsüberdruck PN10 zulässig.

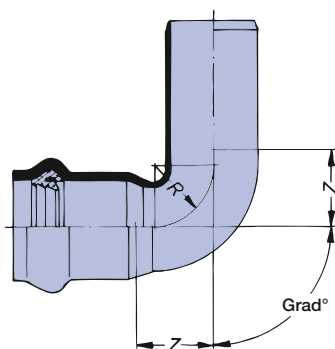
4. Lieferprogramm

Wavin PVC-Druckrohre und Formteile



Wavin PVC-Druckrohr MMQ-RS Doppelmuffenbögen > 90°

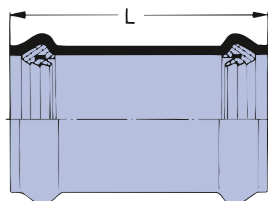
Dimension	Art. Nr.	Preis	VPE	Art. Nr.	Preis	VPE
DN	PN 12,5	€/Stk.	Stk.	PN 20	€/Stk.	Stk.
100	3017723	66,30	28	-	-	-



Wavin PVC-Druckrohr U/S Überschiebmuffen > mit 3S-Ring

Dimension	Art. Nr.	Preis	VPE	Art. Nr.	Preis	VPE
DN	PN 12,5	€/Stk.	Stk.	PN 20	€/Stk.	Stk.
80	3017278	24,31	195	-	-	-
100	3017279	30,39	112	3017546	55,25	96
125	3017280	51,39	66	3017360	90,61	60
150	3017281	57,46	50	3017547	112,71	44
200	3006177	123,21	20	3017548	224,32	20
250	3006176	239,79	10	-	-	-
300	3017282	323,77	10	-	-	-

* Auf Anfrage - Nicht im Lieferprogramm



Hinweis: DN 80 nur für Betriebsüberdruck PN 10 zulässig.

Wavin PVC-Zubehör



Wavin Ersatzdichtelemente RS › mit 3S-Ringen

Dimension DN	Art. Nr. PN 12,5/20	Preis €/Stk.
80	4025136	9,40
100	4025762	12,55
125	4025135	15,25
150	4025763	20,06
200	4025678	23,76
250	4025132	40,78
300	4025138	44,98
400	4025676	121,83



Wavin Gleitmittel*

Gebinde	Art. Nr.	Preis €/Stk.
1 kg Tube	4025505	6,63
3 kg Eimer	4025680	16,69

* Nettopreise

Gleitmittelverbrauch für 100 Verbindungen

DN	Verbrauch in kg
80	1,7
100	2,0
125	2,5
150	3,3
200 – 250	5,0
300	7,1
400	10,0

5. Service Center

Schweißmaschinen und Werkzeuge

Service Center

Georg Fischer sieht sich als Partner für seine Kunden, nicht nur beim Kauf, sondern über die gesamte Nutzungsdauer einer Schweißmaschine.

Unser Bestreben ist es, die hohe Qualität unserer Produkte auch im Servicefall aufrecht zu erhalten. Um stets eine schnelle und zuverlässige Reparatur oder Wartung der Schweißmaschinen und -geräte zu gewährleisten.

Folgende zusätzliche Dienstleistungen bietet Georg Fischer an:

- Kostengünstiger Transfer der Geräte zum Servicepartner und zurück
- Ständige Bereitschaft einer Mietmaschine
- Auf Wunsch Vorortservice beim Kunden
- Entleeren der Protokollspeicher und Sichern der Daten auf Datenträger
- Alternative Wartungsverträge
- Garantierte Reparaturdurchlaufzeiten



GF Service Center Deutschland in Albershausen

Georg Fischer GmbH

Service Center Deutschland, Christoph Kicherer, Daimlerstraße 6, 73095 Albershausen

DIWA Schweißtechnik

Edisonstraße 4, 04319 Leipzig, www.diwa-leipzig.de

EXMÜ GmbH

Max-Planck-Straße 5, 53577 Neustadt/Fernthal, www.exmue.de

GDF GmbH, Technische Dienstleistungen

Dieselstraße 26-27, 15370 Fredersdorf-Vogelsdorf, www.gdfgmbh.de

Kunststoffschweißtechnik

Klaus Meimbresse, Am Berge 14, 37235 Hessisch Lichtenau, www.k-meimbresse.de

Reinecke & Schöneberg

Deveserstraße 26, 30457 Hannover

Reinhold Meyer Elektronik

Elmendorfer Straße 10a, 26160 Bad Zwischenahn

Sieverding Heizungs- und Sanitärtechnik GmbH

Industriestraße 19, 26160 Bad Zwischenahn, www.sieverding.de

HTI Bär & Ollenroth Handel KG

Mittenwalder Straße 8, 15834 Rangsdorf

Mietsystem Schweißmaschinen und -geräte Service Center Deutschland (SCD)

Ansprechpartner: Ralf Hross, Telefon 07161 / 302-229, Fax 07161 / 302-111,
E-Mail: schweissmaschinen.de.ps@georgfischer.com

Stand 10/19

Mietpreise

Gerätebezeichnung	Tagessatz EUR
MSE/MSG Handmuffenschweißgerät, d 16–63	11,00
SG 125 Muffenschweißmaschine, d 20–110	30,00
SG 160 Kombinierte Stumpf- und Muffenschweißmaschine Muffenschweißung d 20–110, Stumpfschweißung d 32–160	40,50
MC 110 Schweißmaschine, d 25–110	24,50
IM 160 Stumpfschweißmaschine, d 32–160	28,50
IM 315 S Stumpfschweißmaschine, d 90–315 (auch für Segmentschweißungen bis 30° geeignet)	43,50
WNF Plus Wulst- und Nutfreies Schweißen, d 20–63	90,00
WNF Plus Wulst- und Nutfreies Schweißen, d 20–110	135,00
IR 63 Plus Infrarot-Schweißtechnologie, d 20–63	49,00
IR 110 Plus Infrarot-Schweißtechnologie, d 20–110	70,00
IR 225 Plus Infrarot-Schweißtechnologie, d 63–225	120,00
IR 315 Plus Infrarot-Schweißtechnologie, d 250–315	150,00
IR 450 Plus Infrarot-Schweißtechnologie, d 315–450	auf Anfrage
MSA Elektroschweißgerät	15,00
CUBO/DUO 315 Elektroschweißgerät für Rollmaplastsortiment	7,00
HWSG-3 Heizwendelschweißgerät Polybuten (PB) (INSTAFLEX)	7,00
TM 160 Schweißmaschine Stumpfschweißung d 40–160	36,50
TM 250 Schweißmaschine Stumpfschweißung d 75–250	39,00
TM 315 Schweißmaschine Stumpfschweißung d 90–315	43,50
GF 400 Schweißmaschine Stumpfschweißung d 125–400	62,50
GF 500 Schweißmaschine Stumpfschweißung d 250–500	84,00
GF 630 Schweißmaschine Stumpfschweißung d 315–630	135,00
GF 800 Schweißmaschine Stumpfschweißung d 500–800	206,00
TM 160 - CNC Schweißmaschine Stumpfschweißung d 40–160	70,00
TM 250 - CNC Schweißmaschine Stumpfschweißung d 75–250	79,00
TM 315 - CNC Schweißmaschine Stumpfschweißung d 90–315	88,50
Spannvorrichtung Topload 630	11,50
Anbohrwerkzeug Supraflow, d90–255	10,50
TL 225 Installationsset inkl. Lochsäge d 160–225	35,00
TL 500 Installationsset inkl. Lochsäge d 315–500	43,00
COOL-FIT 2.0 Abisolier- und Schälgerät, d 32–90	14,30
COOL-FIT 2.0 Abisolier- und Schälgerät, d 110–225	14,30

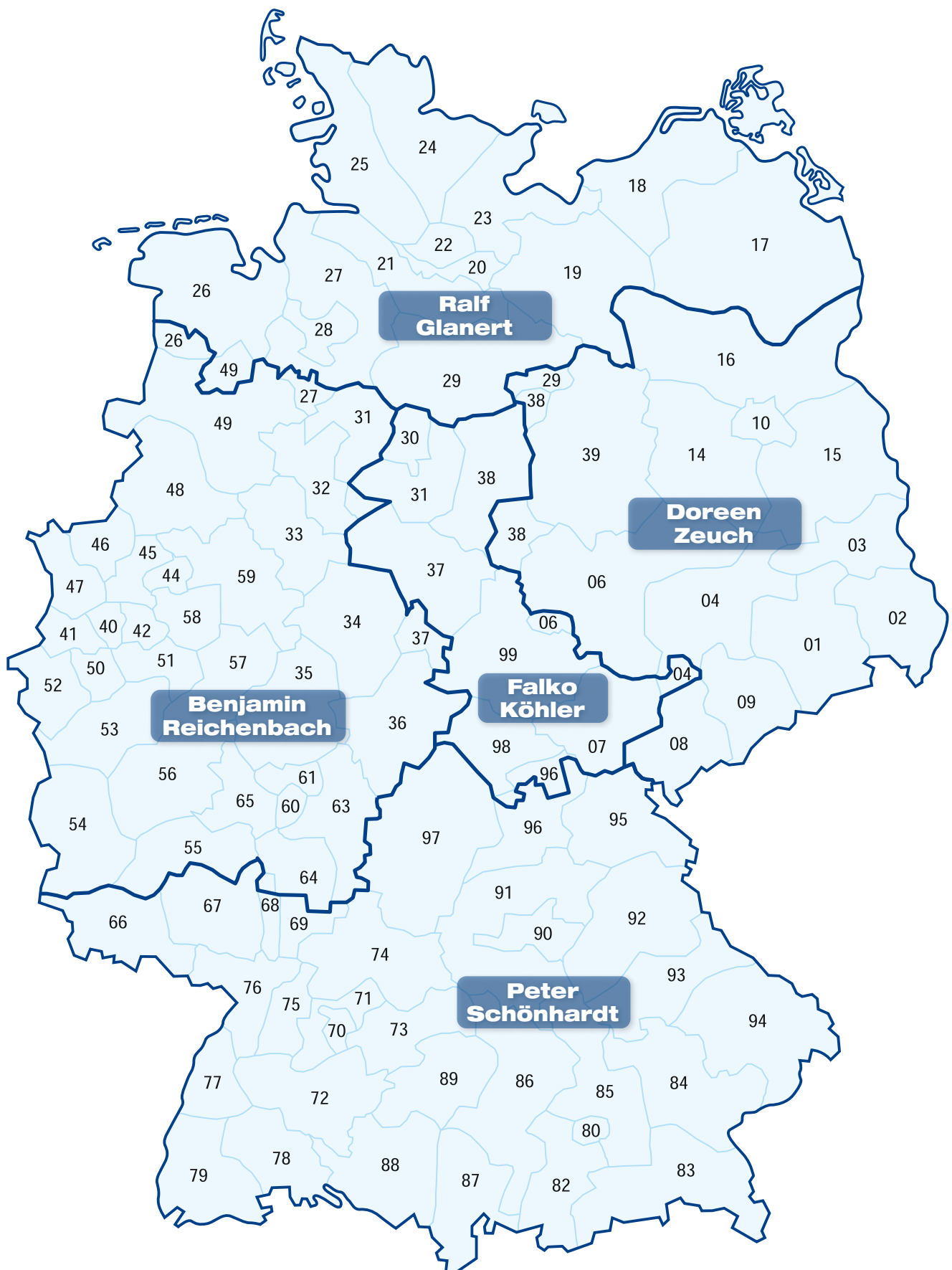
- Der Tagessatz wird für Kalendertage in Anrechnung gebracht.
- Maschinen und Geräte sind komplett (alle Dimensionen) ausgerüstet.
- Maschinen werden in einfach zu handhabenden, speziellen Transportkisten geliefert.
- Geringe Transportkosten bei von Georg Fischer beauftragten Expeditionen.
- Bei käuflicher Übernahme werden die bezahlten Mieten zu 75% (max. 20 Wochen) an den Kaufpreis angerechnet.

Rücklieferung der Mietmaschinen an:

Georg Fischer GmbH
Service Center Deutschland
Christoph Kicherer
Daimlerstraße 6
73095 Albershausen

6. Ansprechpartner

Technischer Außendienst	Postleitzahlgebiet	Regionalleiter	Innendienst Versorgung und Kabelschutz
Doreen Zeuch Mobil 0171 / 8 17 59 30 doreen.zeuch@wavin.com	00000 – 04599 29400 – 29438 38486 – 38499 38800 – 39999 04643 – 05999 06000 – 06555 06618 – 06999 08000 – 09999 10000 – 16999	Doreen Zeuch Tel. 05936 / 12-245 Mobil 0171 / 8 17 59 30 doreen.zeuch@wavin.com	Alexander Keil Tel. 05936 / 12-344 alexander.keil@wavin.com
Falko Köhler Mobil 0171 / 8 11 12 14 falko.koehler@wavin.com	04600 – 04642 06556 – 06617 07000 – 07999 30000 – 31399 31785 – 31811 31832 – 31854 31863 – 31867 37000 – 37199 37300 – 38485 38500 – 38799 96500 – 96999 98000 – 99999		Alexander Keil Tel. 05936 / 12-344 alexander.keil@wavin.com
Ralf Glanert Mobil 0171 / 8 75 83 09 ralf.glanert@wavin.com	17000 – 19999 20000 – 21216 21465 – 21599 22000 – 23999 24000 – 25999		Martin Rakers Tel. 05936 / 12-240 martin.rakers@wavin.com
	21217 – 21464 21600 – 21999 26000 – 26870 26919 – 27231 27243 – 27244 27283 – 29399 29439 – 29999 49624 – 49625 49632 – 49634 49661 – 49699		Inga Writte Tel. 05936 / 12-345 inga.writte@wavin.com
Benjamin Reichenbach Mobil 0171 / 8 16 87 23 benjamin.reichenbach@wavin.com	26871 – 26918 27232 – 27242 27245 – 27282 31400 – 31784 31812 – 31831 31855 – 31862 31868 – 36999 37200 – 37299 40000 – 49623 49626 – 49631 49635 – 49660 49700 – 49999 50000 – 65999 68600 – 68699		Inga Writte Tel. 05936 / 12-345 inga.writte@wavin.com
Peter Schönhardt Mobil 0170 / 4 44 97 71 peter.schoenhardt@wavin.com	66000 – 68599 68700 – 79999 86800 – 89999 97877 – 97999		Inga Writte Tel. 05936 / 12-345 inga.writte@wavin.com
	80000 – 86799 90000 – 96499 97000 – 97876		Alexander Keil Tel. 05936 / 12-344 alexander.keil@wavin.com



[illegible]

Mehr zu unseren Systemlösungen auf www.wavin-pe-rohre.de

Trinkwasser | Gasversorgung | Kabelschutz | Abwasserentsorgung



Wavin ist ein Teil von Orbia, einer Unternehmensgruppe, die einige der größten Herausforderungen der Welt meistert. Verbunden mit einem gemeinsamen Ziel: das Leben auf der ganzen Welt zu verbessern.



Wavin GmbH Industriestraße 20 | 49767 Twist | Germany
Tel. +49 5936 12-0 | info@wavin.de | www.wavin-pe-rohre.de



© 2022 Wavin

Alle Angaben und Abbildungen sind nicht verbindlich. Irrtümer und Änderungen vorbehalten.