

Wavin Tankone



3.1. Generalità

La gamma dei serbatoi e contenitori tankone, risolve il problema dei contenitori di liquidi e granulati nel modo più razionale ed economico.

Acqua potabile, solventi chimici, mangimi, liquidi destinati all'alimentazione umana sono tra i prodotti che vengono solitamente conservati in un tankone.

Grazie alle proprie qualità, il tankone è infatti adatto a molteplici impieghi oltre che nell'edilizia e nell'agricoltura, anche nelle industrie alimentari, nei macelli, allevamenti ittici, nei caseifici, nelle industrie chimiche, negli ospedali, nei vivai e ovunque sia necessario un contenitore economico, atossico, resistente e di facile installazione.

La gamma si suddivide in due tipologie: rettangolari e circolari per un totale di 4 diversi prodotti, con capacità variabile da 300 a 1.000lt.

Ogni modello è costituito da 3 pezzi stampati ad iniezione:

- Serbatoio
- Coperchio
- Botola di ispezione

I contenitori tankone sono inoltre dotati di una serie di accessori che permettono, la possibilità di realizzare un attacco di scarico filettato da 3/4" maschio.

Il tankone viene prodotto nel suo caratteristico colore grigio.

3.2. Specifiche Tecniche

Caratteristiche Fisiche	U.M.	Valore
Densità	g/cm ³	1,050
Modulo Elastico a flessione	Kg/cm ²	20.500
Carico snervamento	Kg/cm ²	280
Carico rottura	Kg/cm ²	190
Allungamento a snervamento	%	10
Allungamento a rottura	%	235
Resistenza all'urto 120D con intaglio a 23°C	Kg/cm/cm	8,2
Durezza Score D	Punti	68
Durezza Rockwell scala α	Punti	58
HDT 4,6 Kg/cm ²	°C	102
HDT 18,5 Kg/cm ²	°C	51
Coefficiente di espansione lineare termica	°C ⁻¹	8,4x10 ⁻⁵
Assorbimento d'acqua	% peso	0,029

3.3. Vantaggi

- Il tankone è leggero, lo si può sollevare e trasportare facilmente.
- È antiurto e praticamente infrangibile, favorendo le manovre di magazzino e i lavori di installazione.
- Il tankone è impilabile, occupa perciò pochissimo spazio sia nel trasporto che nell'immagazzinamento.
- Il tankone è resistente agli agenti biologici e climatici. È inoltre resistente alla maggior parte dei prodotti chimici.
- Tutte queste qualità hanno favorito l'impiego del tankone nei più svariati settori, dalle applicazioni idrauliche, all'industria chimica, all'edilizia ed all'agricoltura.
- Il prodotto è conforme al D.M. 21.3.1973 e successive modifiche ed integrazioni per materiali ed oggetti destinati al contatto con alimenti, ed al D.M. 6.4.2004 n° 174 concernente le materie plastiche in contatto con acqua potabile.

3.4. Istruzioni di montaggio

Nel caso in cui si debba installare un rubinetto di scarico, questo si applica facilmente al serbatoio utilizzando il nipplo, il dado e le guarnizioni. La guarnizione interna è in materiale rigido a forma convessa. Quella esterna è concava ed è stata realizzata in gomma atossica resistente all'invecchiamento. La loro curvatura corrisponde alla parte più bassa del serbatoio.

Il dado va applicato all'interno. Per una perfetta tenuta non è necessario un serraggio intenso, basta avere la cautela di mantenere le due guarnizioni nella loro corretta posizione, senza farle ruotare durante il serraggio.

Inoltre il nipplo deve essere orizzontale poiché uno spostamento verso il basso o verso l'alto provoca uno spostamento delle guarnizioni e quindi una possibilità di perdita.

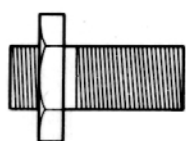
Il foro deve essere praticato più in basso possibile nella parte curva del serbatoio e rifinito con bordi lisci.

Può essere realizzato nel modo più opportuno con trapani, punte o lame calde. Si deve sempre controllare che il montaggio degli accessori si avvenuta correttamente, per fare ciò si introduce una modesta quantità di acqua e si attendono eventuali gocciolamenti. In tal caso non occorre stringere maggiormente il dado, bensì smontare l'accoppiamento con le guarnizioni e rimontare il tutto con maggiore attenzione.

Il rubinetto va avvitato sul nipplo prima di inserirlo nel foro. Una volta eseguita l'applicazione degli accessori, il serbatoio può essere posto in opera assicurandosi di appoggiarlo sempre su una superficie piana.

Anche quando si desidera installare il serbatoio sollevato dal pavimento con sostegni di vario tipo, su questi è bene appoggiare robuste tavole o lamiere per ripristinare il piano sui cui si deve appoggiare il tankone.

Accessori



Nipplo



Guarnizione
esterna di
gomma
atossica



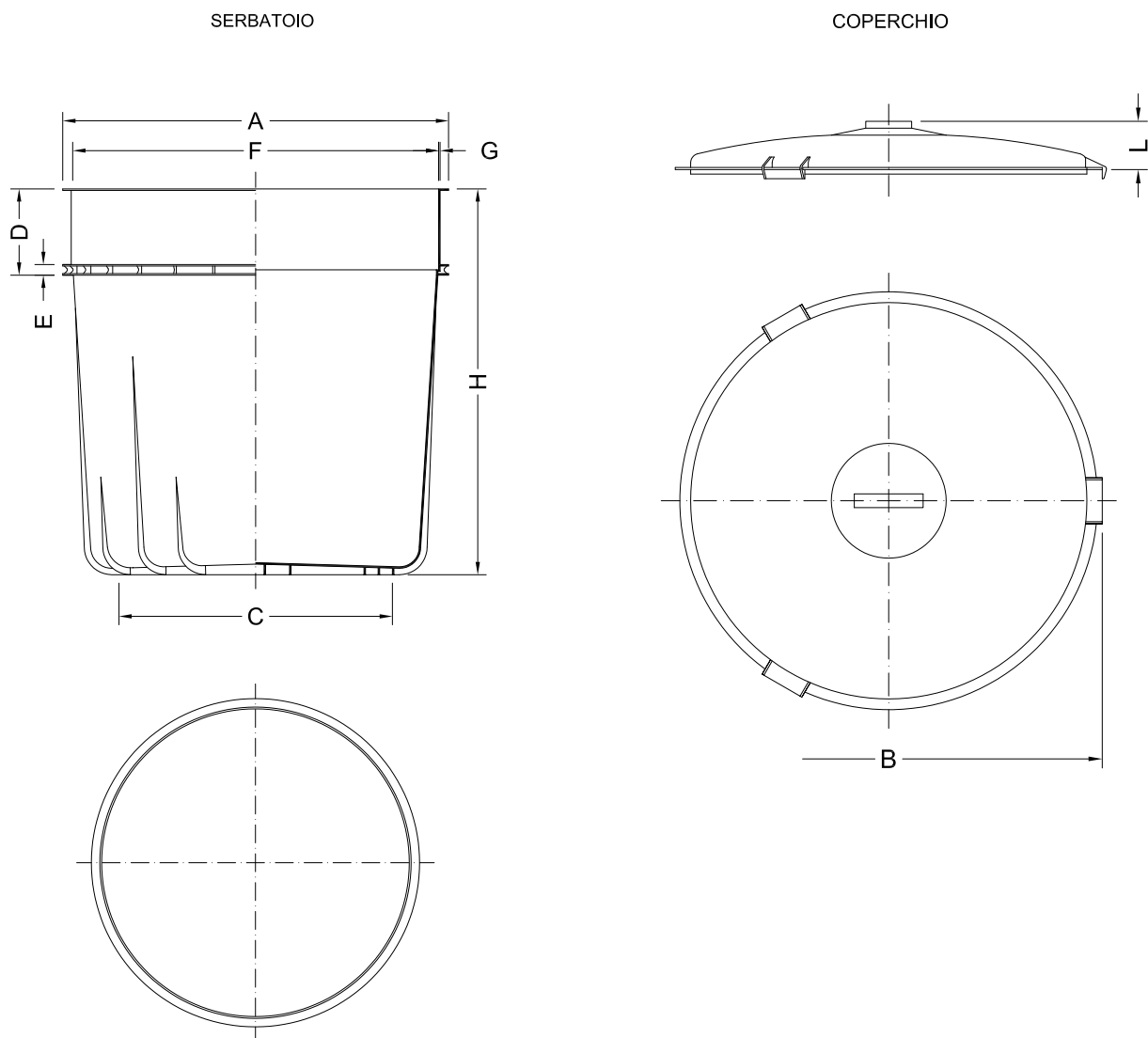
Guarnizione
interna di
Polipropilene



Dado

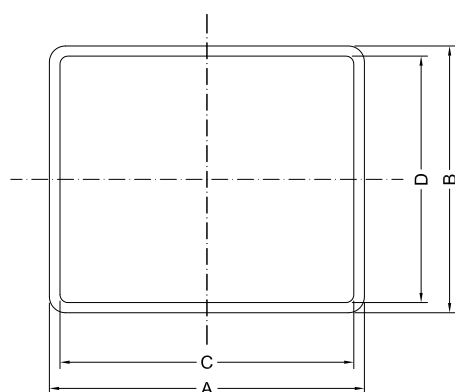
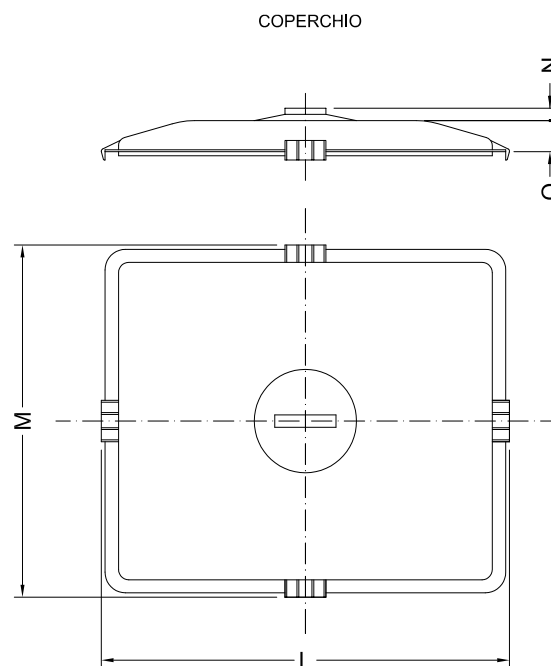
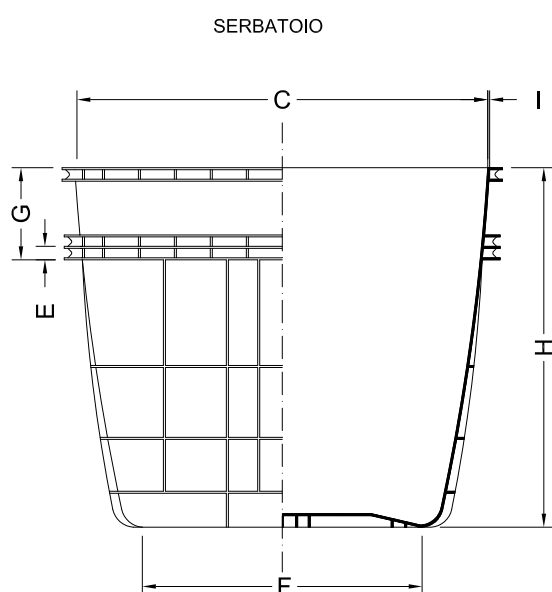
3.5. Disegni e dimensioni

Modello circolare



CODICE	Modello	Serbatoio							Coperchio	
		A mm	H mm	C mm	D mm	E mm	F mm	G mm	B mm	L mm
250050	500	910	910	645	203,5	25	863	3,5		
250000	1000	1100	1310	760	300	30	1020	3		
251050	500								920	105
251000	1000								1120	80

Modello rettangolare



CODICE	Modello	Serbatoio									Coperchio			
		A mm	B mm	C mm	D mm	E mm	F mm	G mm	H mm	I mm	L mm	M mm	N mm	O mm
251130	300	800	660	740	600	30	530	203,5	760	3,5				
251150	500	980	830	914	767	30	688	205	800	4,5				
252130	300										810	670	30	75
252150	500										995	848	30	75

Gamma prodotti Wavin Tankone



Modello circolare

Codice	Classe	Descrizione	Peso Kg.	Pallet	Conf.
250 050	J1	Serbatoio circolare litri 500	13,6	8	1
250 000	J1	Serbatoio circolare litri 1000	17,9	4	1
251 050	J1	Coperchio circolare litri 500	2,6	25	1
251 000	J1	Coperchio circolare litri 1000	4,8	25	1



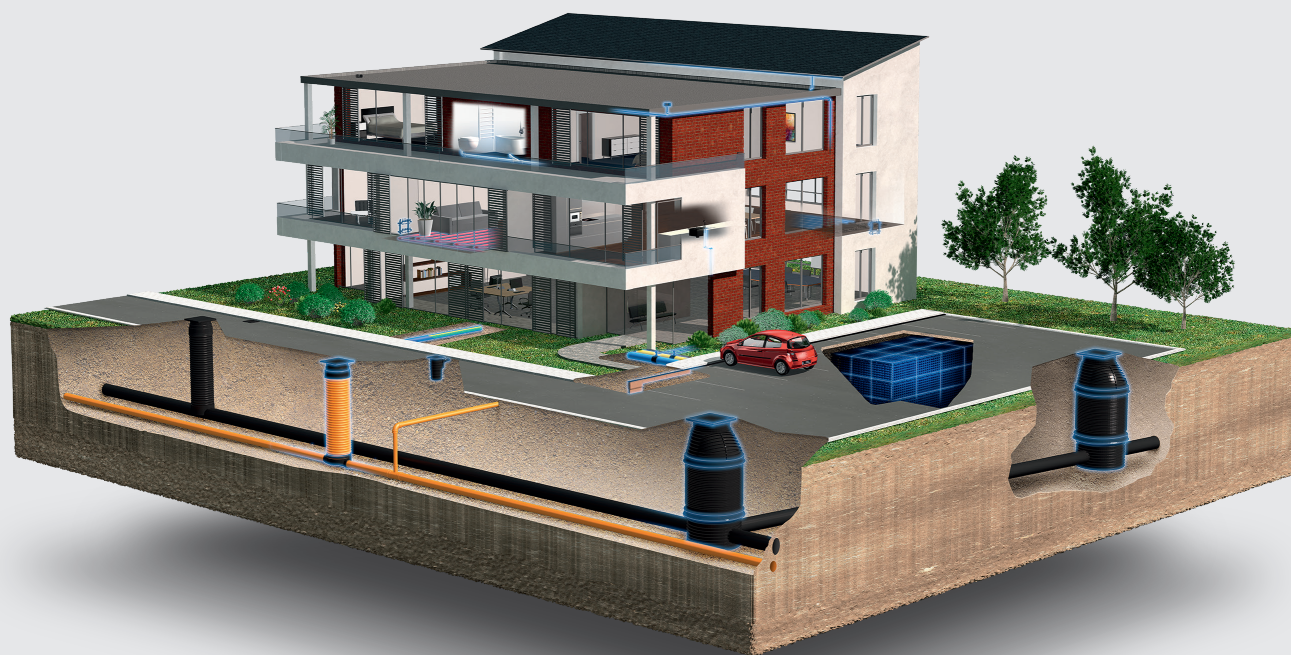
Modello rettangolare

Codice	Classe	Descrizione	Peso Kg.	Pallet	Conf.
251 130	J1	Serbatoio rettangolare litri 300	9,5	9	1
251 150	J1	Serbatoio rettangolare litri 500	15,4	18	1
252 130	J1	Coperchio rettangolare litri 300	2,8	50	1
252 150	J1	Coperchio rettangolare litri 500	4,1	25	1

Accessori

Codice	Classe	Descrizione	Peso Kg.	Conf.
253 000	J1	Botola ispezione	0,25	1
253 601	J1	Nipplo 3/4"		1
253 701	J1	Dado 3/4"		1
253 801	J1	Guarnizione PP interna 3/4"		1
253 901	J1	Guarnizione esterna in gomma 3/4"		1

Scopri la nostra gamma prodotti
www.wavin.it



Gestione acque meteoriche | Riscaldamento & Raffrescamento | Distribuzione sanitaria
Sistemi di scarico e fognature | Condotte acqua e gas

Mexichem.
Building & Infrastructure

wavin
CONNECT TO BETTER

Wavin opera un programma di continuo sviluppo dei propri prodotti, e si riserva quindi il diritto di modificare o correggere le specifiche dei propri prodotti senza alcun preavviso. Tutte le informazioni contenute in questa pubblicazione sono fornite in buona fede e ritenute corrette al momento della stampa. Tuttavia, nessuna responsabilità può essere accettata per eventuali errori, omissioni o errate considerazioni.