

Wavin SiTech+

Der neue Komfortschallschutz



Wavin SiTech+

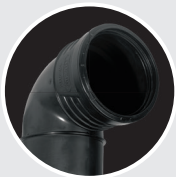
Das System

Wavin SiTech+ ist ein Abwassersystem aus mineralverstärktem Polypropylen (PP), das nicht nur eine erhöhte Festigkeit bietet, sondern auch besonders geräuscharm und leicht zu installieren ist.

Um störende Geräusche beim Abwasserabfluss zu verringern, haben wir das Gewicht der Formteile um 20 % erhöht. Die flexible und einfache Handhabung der Steckverbindung macht SiTech+ zu einer perfekten Lösung für die Entwässerung von Gebäuden.

Ein wichtiger Aspekt bei der Gebäudeplanung ist die Lebensqualität. Die Verringerung von Geräuschen bei Entwässerungssystemen führt zu angenehmeren Wohn- und Arbeitsumgebungen. Wavin SiTech+ erfüllt die aktuellsten Konstruktions- und Normanforderungen und kommt dem Bedarf der Kunden an mehr Komfort und Qualität nach.

Systemvorteile



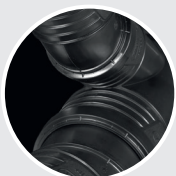
⌚ Weniger Geräusche

Die 20 % schwereren Formteile legen in diesem Marktsegment einen neuen Maßstab fest. SiTech+ ist ein leistungsstarkes System, das die von dem Abwasserdurchfluss ausgehende Geräuschentwicklung verringert.



⌚ Einfachere Installation

Die gerippten Formteile bieten einen besseren Halt und sind daher auch in komplexen Umgebungen einfach zu installieren. SiTech+ ist für jedes Projekt ideal geeignet: von kleinen Renovierungsarbeiten bis hin zu groß angelegten Bauprojekten.



⌚ Winkelkennzeichnungen für Drehungen

Zur einfachen Ausrichtung verfügen die Formteile über verschiedene Markierungen in Intervallen von 15° und 45°. Mit SiTech+ können Formteile, die in einem bestimmten Winkel installiert werden müssen, einfach ausgerichtet werden.



⌚ Einstecktiefenerkennung

Durch Rippen an den Einsteckenden der Formteile wird die vollständige Einführung in die Muffe sichergestellt. Zudem können diese gut sichtbaren Markierungen von SiTech+ exakt bestätigen, ob bei langen Rohrlängen der durch die thermisch bedingte Längenänderung erforderliche Freiraum von 10 mm eingehalten wurde.



⌚ Neue schwarze Farbe

Die neue schwarze Farbe trägt ebenfalls zu der erhöhten Beständigkeit und Festigkeit von SiTech+ bei. Die schwarze Farbe erhöht den UV-Schutz, der bei Lagerung im Freien, etwa auf Baustellen, erforderlich ist. Zudem ist die mattschwarze Beschichtung Schmutz gegenüber weniger anfällig und verleiht dem System ein professionelles Erscheinungsbild.

Anwendung

Das schallgedämmte Abflussrohrsystem Wavin SiTech+ entspricht allen für Abwassersysteme geltenden Regeln, einschließlich der Schallreduzierung und dem Brandverhalten (DIN 4102). Der vom System ausgehende Geräuschpegel wird vom Fraunhofer Institut für Bauphysik Stuttgart (Bewertung nach DIN 4109) ermittelt. Hier hat das Abflussrohrsystem seine sehr guten Eigenschaften unter Beweis gestellt. Für den Schutzbedürftigen Raum UG hinten wurden mit einer Standardrohrschelle mit Gummieinlage sehr gute 23 dB(A) bei 2 l/s erreicht (P-BA 25-1/2016).

Wavin SiTech+ ist ideal zur Installation in mehrgeschossigen Häusern und in Gebäuden geeignet, die besonders geräuschempfindlich sind, wie etwa Wohnhäuser, Hotels, Bürogebäude, Krankenhäuser, Pflegeeinrichtungen und Bibliotheken.

Wavin SiTech+ kann zur Ableitung von Abwasser mit Temperaturen von bis zu 90 °C, kurzfristig sogar bis zu 95 °C, genutzt werden. Dank dieser Beständigkeit ist es die ideale Lösung für die Entwässerung in Bereichen mit extremen Temperaturen, wie etwa Küchen und Waschsalons, sowie für die industrielle Entwässerung.

Bei Fragen zu bestimmten Einsatzumgebungen kontaktieren Sie bitte Wavin.

Messergebnisse

Installationsschallpegel im UG hinten (PA-BA 25-1/2016)*
geprüft mit einer Standard-Rohrschelle mit Gummieinlage:

Norm	Volumenstrom 2 l/s	4 l/s	Norm erfüllt
DIN 4109 (öffentlich rechtliche Mindestanforderung) Vorgabe 30 db(A)	23 dB(A)	27 dB(A)	✓
VDI 4100 Schallschutzstufe II/III Vorgabe 27/24 db(A)	20 dB(A)	24 dB(A)	✓

Installationsschallpegel im UG hinten (PA-BA 24-1/2016)*
geprüft mit einer Stütz und Fixierschelle:

Norm	Volumenstrom 2 l/s	4 l/s	Norm erfüllt
DIN 4109 Beiblatt 2 Vorgabe 25 db(A)	15 dB(A)	19 dB(A)	✓
VDI 4100 Schallschutzstufe III Vorgabe 24 db(A)	12 dB(A)	15 dB(A)	✓

*Geprüft nach den neuen Installationsbedingungen des Fraunhofer Instituts ab 2014.

Spezielle Formteile

Das SiTech+ Portfolio von Wavin umfasst spezielle Formteile, die insbesondere in beengten Bereichen eine einfachere und effizientere Installation und Nutzung ermöglichen.

Mit den Duschkoppelabzweigen ist eine einfache Verbindung von Toilette und ebenerdigen Duschröhrbläufen mit dem Fallrohr möglich.

Abzweige mit Innenradius führen im Vergleich zu spitzwinkligen Formteilen zu einem ruhigeren Wasserdurchfluss und verringern gleichzeitig den gesamten Geräuschpegel, verbessern die Lüftung und erhöhen Durchfluss.

Die neue Ausführung der Reinigungsrohre erleichtert die Inspektion.

Dieses System wird in einer ganzen Bandbreite an Durchmessern angeboten:

- DN 30
- DN 40
- DN 50
- DN 70
- DN 90
- DN 100
- DN 125
- DN 150



Technische Daten

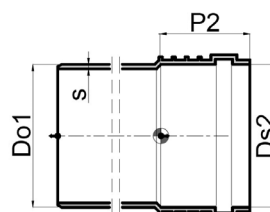
Wavin SiTech+

Wavin SiTech+ ist ein innovatives Abwassersystem mit bewährter Schallschutz-Technologie.

Technische Merkmale:

- Optimierte Struktur mit Dreifachbeschichtung für niedrigere Geräuschpegel
- Mineralverstärktes Polypropylen (PP) für hohe Haltbarkeit und Wärmebeständigkeit
- Verbindungen mit Muffe und vorgefertigte Elastomer-Dichtelemente (SBR) für eine schnelle, einfache und sichere Installation

Durchmesser		Wandstärke	Muffenlänge
Do1=Ds2	DN	s	P
32 mm	DN 30	2.0 mm	43 mm
40 mm	DN 40	2.0 mm	45 mm
50 mm	DN 50	2.1 mm	47 mm
75 mm	DN 70	2.6 mm	53 mm
90 mm	DN 90	3.1 mm	57 mm
110 mm	DN 100	3.6 mm	64 mm
125 mm	DN 125	4.0 mm	71 mm
160 mm	DN 150	5.0 mm	76 mm



Schlagfest

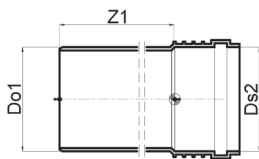
Schalldämmend

Chemikalienresistent



Eigenschaft	Werte	Norm
Schlagzähigkeit (-20° C)	TIR ≤ 10 %	EN 744
Brandschutz	B2	DIN 4102-1
Dichte	Rohr 1.30 gr/cm³ Formteil 1.50 gr/cm³	UNI EN ISO 1183-1
Systemtemperatur	90°C Dauerbelastung 95°C Kurzzeitbelastung	
Wärmeausdehnung	0.12 mm/m/K	ASTM D 696
Ringsteifigkeit	≥ 5,5 Kn/m² rif. diam. 110	
Schallschutz DIN 4109 UG hinten	23 dB(A) bei 2 l/s 15 dB(A) bei 2 l/s	Rohrschelle mit Gummieinlage Stütz- und Fixierschelle

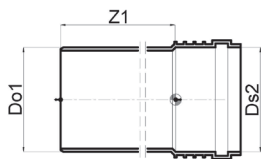
Wavin SiTech+ Lieferprogramm



Rohr mit Muffe

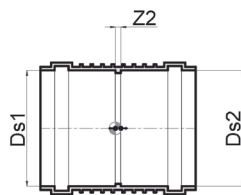
Artikel Nr.	Abmessung* DN/m	Do1=Ds2 mm	Z1 mm
3067456	30, L=0,25	32	250
3067457	30, L=0,5	32	500
3067458	30, L=1	32	1000
3067630	30, L=2	32	2000
3067631	40, L=0,25	40	250
3067632	40, L=0,5	40	500
3067633	40, L=1	40	1000
3067635	40, L=2	40	2000
3071125	50, L=0,15	50	1500
3067636	50, L=0,25	50	250
3067637	50, L=0,5	50	500
3067638	50, L=1	50	1000
3067640	50, L=2	50	2000
3067641	50, L=3	50	3000
3067642	70, L=0,15	75	150
3067643	70, L=0,25	75	250
3067644	70, L=0,5	75	500
3067645	70, L=1	75	1000
3067647	70, L=2	75	2000
3067648	70, L=3	75	3000
3067649	90, L=0,15	90	150
3067650	90, L=0,25	90	250
3067651	90, L=0,5	90	500
3067652	90, L=1	90	1000
3067654	90, L=2	90	2000
3067655	90, L=3	90	3000
3067656	100, L=0,15	110	150
3067657	100, L=0,25	110	250
3067658	100, L=0,5	110	500
3067659	100, L=1	110	1000
3067661	100, L=2	110	2000
3067662	100, L=3	110	3000

Wavin SiTech+ Lieferprogramm



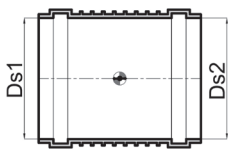
Rohr mit Muffe

Artikel Nr.	Abmessung DN/m	Do1=Ds2 mm	Z1 mm
3067663	125, L=0,25	125	250
3067664	125, L=0,5	125	500
3067665	125, L=1	125	1000
3067667	125, L=2	125	2000
3067668	125, L=3	125	3000
3067669	150, L=0,25	160	250
3067670	150, L=0,5	160	500
3067671	150, L=1	160	1000
3067673	150, L=2	160	2000
3067674	150, L=3	160	3000



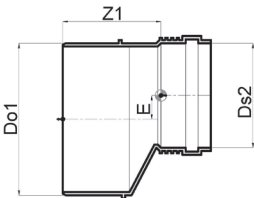
Doppelmuffe mit Innenanschlag

Artikel Nr.	Abmessung DN	Ds1=Ds2 mm	Z2 mm
3067797	30	32	1
3067798	40	40	1
3067799	50	50	1
3067800	70	75	2
3067801	90	90	2
3067802	100	110	2
3067803	125	125	3
3067804	150	160	4



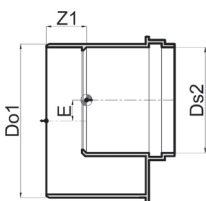
Überschiebmuffe

Artikel Nr.	Abmessung DN	Ds1=Ds2 mm
3067790	40	40
3067791	50	50
3067792	70	75
3067793	90	90
3067794	100	110
3067795	125	125
3067796	150	160



Übergangsrohr (lang)

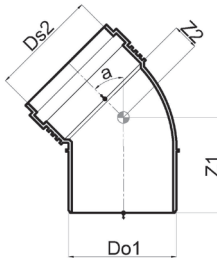
Artikel Nr.	Abmessung DN	Do1 mm	Ds2 mm	Z1 mm	E mm
3067812	40-30	40	32	60	3
3067813	50-30	50	32	66	9
3067814	50-40	50	40	63	5
3067815	70-50	75	50	77	12
3067816	100-50	110	50	106	27
3067817	100-70	110	75	98	17
3067818	125-100	125	110	98	7
3067819	150-100	160	110	121	24
3067820	150-125	160	125	117	16



Übergangsrohre (kurz)

Artikel Nr.	Abmessung DN	Do1 mm	Ds2 mm	Z1 mm	E mm
3067821	90-50	90	50	27	17
3067822	90-70	90	75	22	4
3067823	100-90	110	90	26	6

Wavin SiTech+ Lieferprogramm



Bogen

Artikel Nr.	Abmessung DN/°	Do1=Ds2 mm	Z1 mm	Z2 mm	a °
3067708	30 x 15°	32	49	8	15
3067716	30 x 30°	32	51	10	30
3067724	30 x 45°	32	54	13	45
3067732	30 x 67.5°	32	58	17	67.5
3067739	30 x 87.5°	32	62	21	87.5
3067709	40 x 15°	40	52	8	15
3067717	40 x 30°	40	55	11	30
3067725	40 x 45°	40	56	15	45
3067733	40 x 67.5°	40	63	20	67.5
3067740	40 x 87.5°	40	68	26	87.5
3067710	50 x 15°	50	55	9	15
3067718	50 x 30°	50	58	13	30
3067726	50 x 45°	50	65	17	45
3067734	50 x 67.5°	50	70	21	67.5
3067741	50 x 87.5°	50	78	31	87.5
3067711	70 x 15°	75	63	13	15
3067719	70 x 30°	75	68	18	30
3067727	70 x 45°	75	75	22	45
3067735	70 x 67.5°	75	84	34	67.5
3067742	70 x 87.5°	75	95	45	87.5
3067712	90 x 15°	90	69	15	15
3067720	90 x 30°	90	76	22	30
3067728	90 x 45°	90	85	26	45
3067736	90 x 67.5°	90	95	41	67.5
3067743	90 x 87.5°	90	108	54	87.5
3067713	100 x 15°	110	79	16	15
3067721	100 x 30°	110	88	24	30
3067729	100 x 45°	110	96	33	45
3067737	100 x 67.5°	110	108	47	67.5
3067744	100 x 87.5°	110	128	64	87.5
3067714	125 x 15°	125	88	20	15
3067722	125 x 30°	125	96	29	30
3067730	125 x 45°	125	105	38	45
3067738	125 x 67.5°	125	123	55	67.5
3067745	125 x 87.5°	125	141	74	87.5



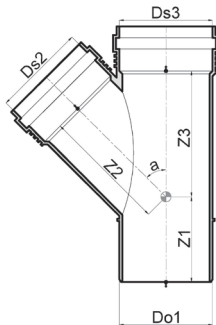
Bogen

Artikel Nr.	Abmessung DN/°	Do1=Ds2 mm	Z1 mm	Z2 mm	a °
3067715	150 x 15°	160	97	25	15
3067723	150 x 30°	160	109	36	30
3067731	150 x 45°	160	121	48	45
3067746	150 x 87.5°	160	166	94	87.5

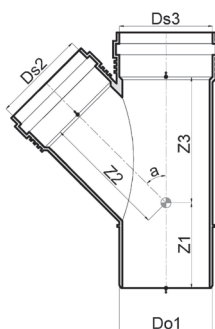


Abzweig

Artikel Nr.	Abmessung DN/°	Do1=Ds3 mm	Ds2 mm	Z1 mm	Z2 mm	Z3 mm	a °
3067747	30-30 x 45°	32	32	54	42	42	45
3067748	40-30 x 45°	40	32	58	81	52	45
3067749	40-40 x 45°	40	40	58	52	52	45
3067772	40-40 x 87.5°	40	40	69	28	28	87.5
3067750	50-40 x 45°	50	40	55	59	57	45
3067773	50-40 x 87.5°	50	40	71	33	28	87.5
3067751	50-50 x 45°	50	50	64	71	71	45
3067766	50-50 x 67.5°	50	50	69	40	40	67.5
3067774	50-50 x 87.5°	50	50	82	35	36	87.5
3067752	70-50 x 45°	75	50	56	82	77	45
3067767	70-50 x 67.5°	75	50	70	55	46	67.5
3067775	70-50 x 87.5°	75	50	82	45	35	87.5
3067753	70-70 x 45°	75	75	74	96	96	45
3067776	70-70 x 87.5°	75	75	95	49	49	87.5
3067754	90-50 x 45°	90	50	56	106	96	45
3067777	90-50 x 87.5°	90	50	87	53	36	87.5
3067755	90-70 x 45°	90	75	77	141	121	45
3067756	90-90 x 45°	90	90	83	115	115	45
3067768	90-90 x 67.5°	90	90	94	70	70	67.5

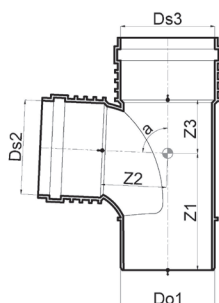


Wavin SiTech+ Lieferprogramm



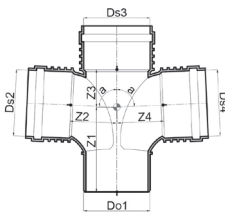
Abzweig

Artikel Nr.	Abmessung DN/°	Do1=Ds3 mm	Ds2 mm	Z1 mm	Z2 mm	Z3 mm	a °
3067757	100-50 x 45°	110	50	63	105	93	45
3067769	100-50 x 67.5°	110	50	77	76	54	67.5
3067778	100-50 x 87.5°	110	50	96	63	37	87.5
3067758	100-70 x 45°	110	75	71	122	113	45
3067770	100-70 x 67.5°	110	75	101	147	96	67.5
3067779	100-70 x 87.5°	110	75	109	66	52	87.5
3067759	100-90 x 45°	110	90	82	129	124	45
3067760	100-100 x 45°	110	110	108	138	138	45
3067771	100-100 x 67.5°	110	110	110	87	87	68
3067761	125-70 x 45°	125	75	70	133	121	45
3067762	125-100 x 45°	125	110	95	149	146	45
3067780	125-100 x 87.5°	125	110	133	77	71	87.5
3067763	125-125 x 45°	125	125	106	156	156	45
3067781	125-125 x 87.5°	125	125	141	80	79	87.5
3067764	150-100 x 45°	160	110	82	175	164	45
3067782	150-100 x 87.5°	160	110	165	103	103	87.5
3067765	150-150 x 45°	160	160	120	200	200	45
3067783	150-150 x 87.5°	160	160	165	111	101	87.5



Abzweig mit Innenradius

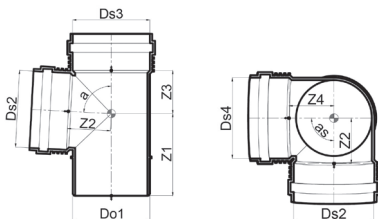
Artikel Nr.	Abmessung DN/°	Do1=Ds3 mm	Ds2 mm	Z1 mm	Z2 mm	Z3 mm	a °
3067833	90-90 x 87.5°	90	50	126	74	52	87.5
3067834	100-90 x 87.5°	110	90	137	86	53	87.5
3067835	100-100 x 87.5°	110	110	144	143	64	87.5



Doppelabzweig

Artikel Nr.	Abmessung DN/°	Do1=Ds3 mm	Ds2=Ds4 mm	Z1 mm	Z2=Z4 mm	Z3 mm	a °
3067832	70-50-50 x 87.5°	75	50	80	45	35	87.5
3067838*	100-100-100 x 87.5°	110	110	144	143	64	87.5

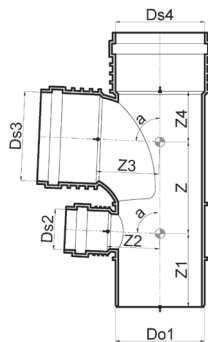
* mit Innenradius



Eckdoppelabzweig

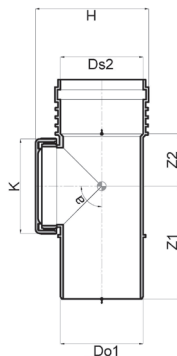
Artikel Nr.	Abmessung DN/°	Do1=Ds3 mm	Ds2=Ds4 mm	Z1 mm	Z2=Z4 mm	Z3 mm	a °	as °
3067831	100-50-50 x 87.5°	110	50	96	63	37	87.5	90

Wavin SiTech+ Lieferprogramm



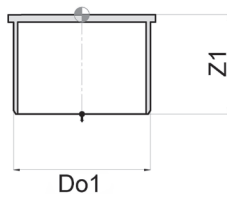
Duschdoppelabzweig

Artikel Nr.	Abmessung DN/°	Do1=Ds3 =Ds4 mm	Ds2 mm	Z mm	Z1 mm	Z2 mm	Z3 mm	Z4 mm	a °
3071186	90-90-50 x 87.5°	90	50	91	96	53	74	52	87.5
3071187	100-100-50 x 87.5°	110	50	111	96	63	79	64	87.5



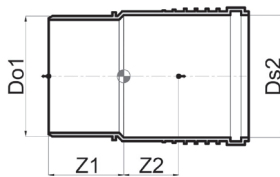
Reinigungsrohr

Artikel Nr.	Abmessung DN	Do1 mm	Z1 mm	Ds2 mm	Z2 mm	H mm	K mm	a °
3067784	50	50	83	50	36	80	65	90
3067785	70	75	102	75	50	111	93	90
3067786	90	90	118	90	60	132	110	90
3067787	100	110	135	110	72	155	128	90
3067788	125	125	142	125	74	162	146	90
3067789	150	160	200	160	121	236	141	90



Muffenstopfen

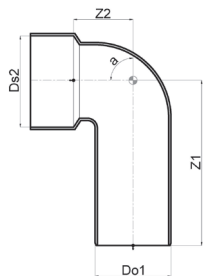
Artikel Nr.	Abmessung DN	Do1 mm	Z1 mm
3067824	40	40	32
3067825	50	50	36
3067826	70	75	35
3067827	90	90	37
3067828	100	110	39
3067829	125	125	49
3067830	150	160	55



Langmuffe

Artikel Nr.	Abmessung DN	Do1=Ds2 mm	Z1 mm	Z2 mm
3067805	40	40	50	53
3067806	50	50	52	56
3067807	70	75	59	64
3067808	90	90	63	70
3067809	100	110	152	79
3067810	125	125	171	91
3067811	150	160	187	99

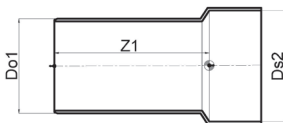
Wavin SiTech+ Lieferprogramm



Siphon Bogen

Artikel Nr.	Abmessung DN	Do1 mm	Ds2* mm	Z1 mm	Z2 mm	a °
3067841	30	32	46	70	24	90
3067842	40	40	46	79	30	90
3067839	long 40	40	46	125	30	90
3067840	50	50	53	79	35	90

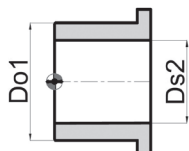
*Ohne Gummimanschette



Siphon gerade

Artikel Nr.	Abmessung DN	Do1 mm	Ds2* mm	Z1 mm
3067843	30	32	46	52
3067844	40	40	46	54
3067845	50	50	53	55

*Ohne Gummimanschette



Gummimanschette

Artikel Nr.	Abmessung mm / Zoll	Do1 mm	Ds2 Zoll
4026398	46 – 1"	46	1"
4026399	46 – 1¼"	46	1¼"
4009859	46 – 1"/1¼"	46	1"/1¼"
4009860	46 – 1½"	46	1½"
4024657	53 – 1"/1¼"	53	1"/1¼"
4024658	53 – 1½"	53	1½"



Gleitmittel

Artikel Nr.	Inhalt je Flasche
4022836	500 ml



Ersatzdichtelement

Artikel Nr.	Abmessung DN
4029792	30
4029793	40
4025545	50
4025784	70
4024428	90
4029796	100
4024430	125
4029798	150

Wavin SiTech+ Lieferprogramm



Brandmanschetten BM-R90*

Artikel Nr.	Abmessung mm
4059802	32
4026101	40
4026102	50
4026103	63
4026104	75
4026105	90
4026106	110
4026107	125
4026108	140
4026109	160
4026110	180
4026111	200

* Inkl. Befestigungsset und Schallschutzfolie

Hinweis zu SiTech+: Positiv bestandene Prüfungen bei der MPA Braunschweig. Die formale Eintragung in der Allgemeinen bauaufsichtlichen Zulassung ist beantragt.

Zuordnung der BM-R90-Manschetten an die jeweilige Einbausituation

Wavin SiTech+			gerader	gerader	schräger Einbau
Rohre			Einbau	Einbau	Rohr oder Muffe
DN	d mm	s mm	Rohr mm	Muffe mm	≤45° mm
30	32	2,0	32	40	50
40	40	2,0	40	50	63
50	50	2,1	50	63	75
70	75	2,6	75	90	110
90	90	3,1	90	110	125
100	110	3,6	110	125	140
125	125	4,0	125	140	160
150	160	5,0	160	180	200



Brandschutzband BB-R90 für DN 90/100

Artikel Nr.	Länge m
----------------	------------

4032410	2
---------	---

Nur für gerade Rohrdurchführungen im Decken- und Wandbereich
(siehe Technisches Handbuch).

Hinweis zu SiTech+: Positiv bestandene Prüfungen bei der MPA
Braunschweig. Die formale Eintragung in der Allgemeinen bau-
aufsichtlichen Zulassung ist beantragt.



Wavin LKS-Schelle*

Artikel Nr.	Abmessung DN/ID
----------------	--------------------

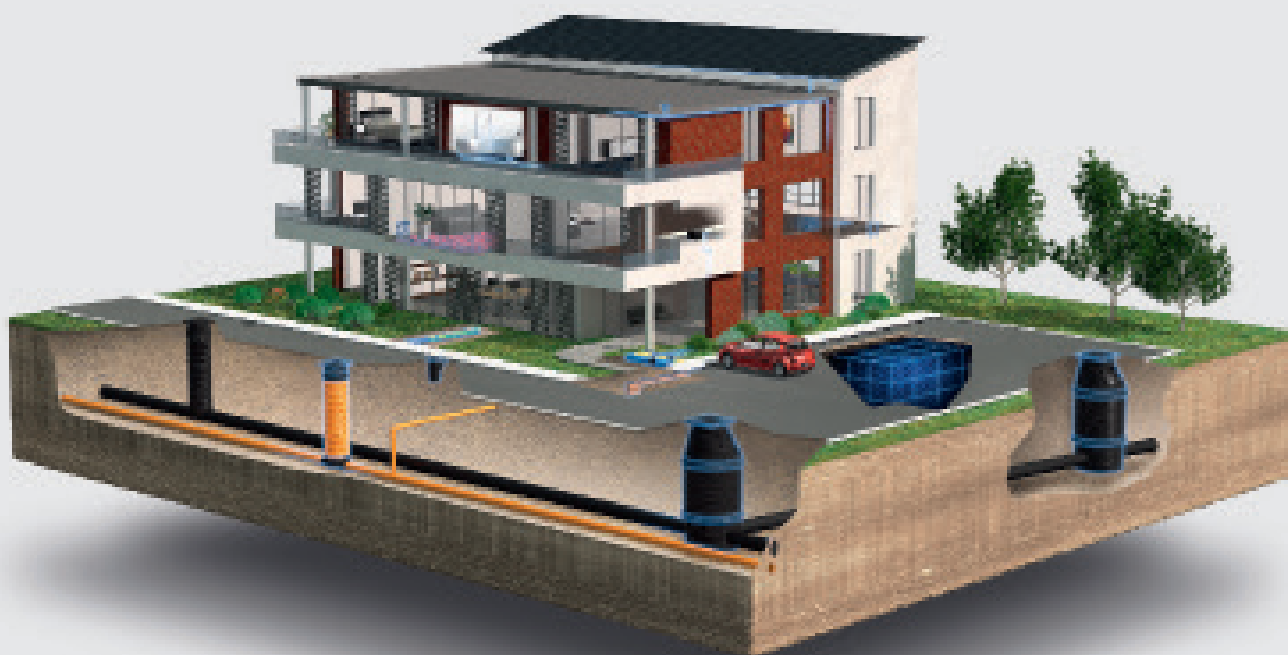
4048918	30/32
4048917	40/40
4035782	50/50
4035794	70/75
4035808	90/90
4035810	100/110
4035795	125/125
4035811	150/160

* Zur Herstellung einer längskraftschlüssigen Steckverbindung.



www.wavin.de

Mehr zu unseren Systemlösungen auf
www.wavin.de



**Wasser-Management | Heizen und Kühlen | Wasser- und Gasversorgung
 Abwasserentsorgung | Kabelschutz**

Wavin GmbH

Industriestraße 20 | 49767 Twist

Tel. +49 5936 12-0 | Fax +49 5936 12-211

www.wavin.de | info@wavin.de

Alle Angaben und Abbildungen sind nicht verbindlich.

Änderungen vorbehalten.



CONNECT TO BETTER