

## PVC U3 rioolbuis SN8 Grijs

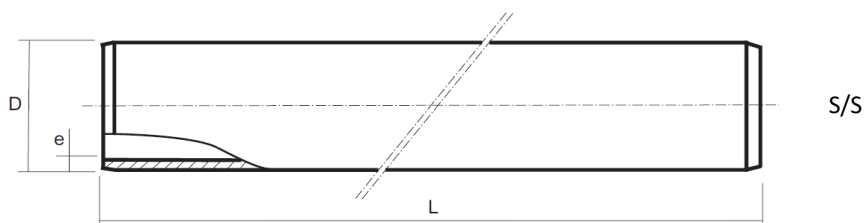
FICHE N°:	
Bedrijf:	
Project:	
Datum:	

**Materiaal:** PVC (polyvinylchloride) met 40% recyclaat

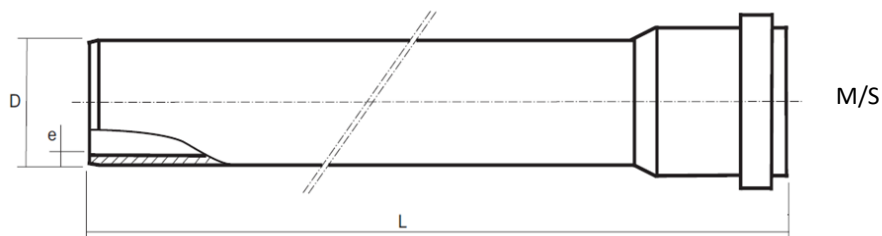
**Uitvoering:** DN 125 tem. 200 met spie eind afgeschuind op 15°  
DN250 tem. 630 : Eén zijde gemoft met rubbermanchet , andere zijde met spie-eind

**Klasse:** SN8 naar NBN EN 13476 met KOMO keur

D mm	e mm	L mm	Afwerking	Gewicht gm	Art. Nummer
125	3,7	5000	S/S	1,7	100-00-12005
160	4,7	5000	S/S	2,6	100-00-16005
200	5,9	5000	S/S	4,4	100-00-20005



250	7,3	5000	M/S	6,77	100-01-25005
315	9,2	5000	M/S	10,69	100-01-30005
400	11,7	5000	M/S	16,82	100-01-40005
500	14,5	5000	M/S	27,45	100-01-50005
630	17,6	5000	M/S	45,76	100-01-63005



### Omschrijving:

Kleur: G = grijs = RAL 7037

Afmetingen en gewichten onder voorbehoud van wijzigingen

## Tuyaux évacuation PVC U3 SN8 Gris

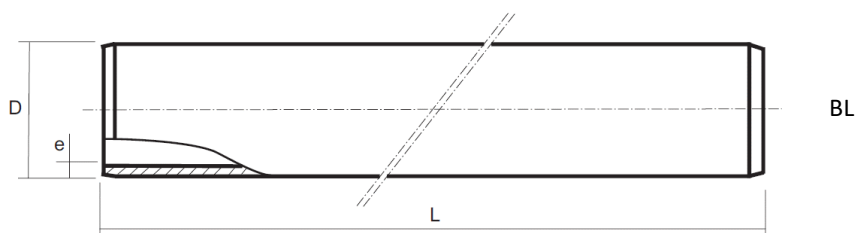
FICHE N°:	
Société:	
Projet:	
Date:	

**Matériaux:** PVC (polychlorure de vinyle) avec 40% de PVC recyclé

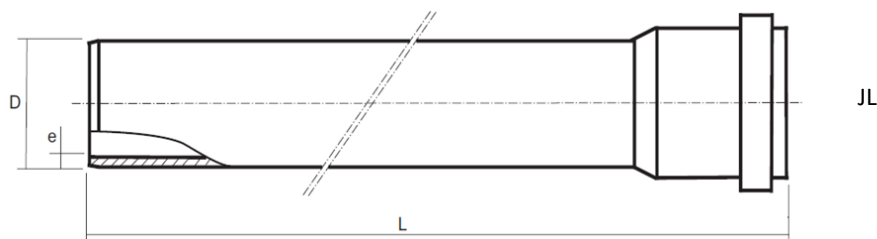
**Exécution:** DN 125 à 200 bouts lisses chanfreinés à 15°  
 DN250 à 630 : 1 x prémanchonné avec manchette caoutchouc, 1x bout lisse

**Classe:** SN8 suivant NBN EN 13476 avec certification KOMO

D mm	e mm	L mm	Finition	Poids gm	N° article
125	3,7	5000	BL	1,7	100-00-12005
160	4,7	5000	BL	2,6	100-00-16005
200	5,9	5000	BL	4,4	100-00-20005



250	7,3	5000	JL	6,77	100-01-25005
315	9,2	5000	JL	10,69	100-01-30005
400	11,7	5000	JL	16,82	100-01-40005
500	14,5	5000	JL	27,45	100-01-50005
630	17,6	5000	JL	45,76	100-01-63005



### Description:

Couleur: G = grise = RAL 7037

Dimensions et poids sont donnés à titre indicatif et sous réserve de changements