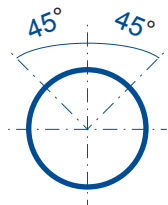


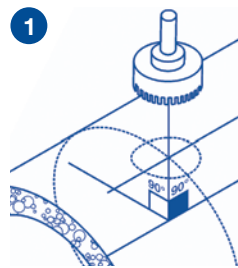
Betoninlaat 160 mm

Instructies:

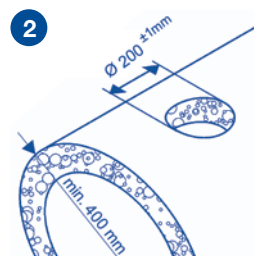
- 1] Bij voorkeur gebeurt de aansluiting op de rioolbuizen verticaal op de as, in het bovenste deel van de rioolbuis. Maximaal mag 45° afgeweken worden aan weerszijden van de verticale as op de betonbuis.



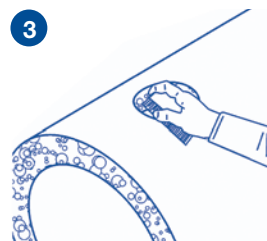
- 2] De betonbuis aanboren met een diamantboor van optimale kwaliteit. De diameter van de betonbuis dient minimaal 400 mm te bedragen en het boorgat moet een diameter van 200 ± 1 mm hebben.



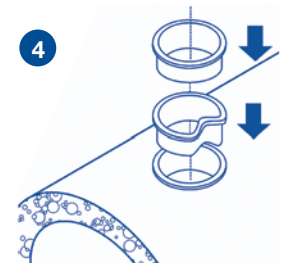
- 3] Het boorgat schoon maken.



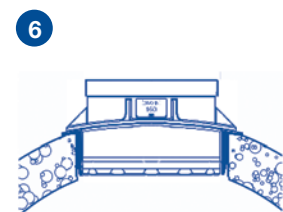
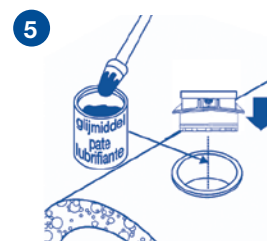
- 4] De rubbermanchet in het boorgat plaatsen en de manchet op de betonbuis aandrukken. Geen glijmiddel gebruiken bij het plaatsen van de manchet in het boorgat van de betonbuis.



- 5] Glijmiddel op de binnenzijde van de rubbermanchet aan brengen en het PVC onderdeel centrisch in de rubber manchet plaatsen.



- 6] Het PVC onderdeel aandrukken zodat de aanslagrand in de juiste krommingsrichting op de rubbermanchet rust (de aanslagrand dient de richting van de kromming van de beton buis te volgen).



Wanneer het PVC onderdeel zich in de juiste positie bevindt, kan de standpijp gemonteerd worden.

De standpijp haaks afzagen, bramen verwijderen, aanschuinen en glijmiddel aanbrengen, vóór het inschuiven.