

hL = Kaivon asennussyvyys maan pinnalta lähtöyhteen vesijuoksuun (x)

hL = max. 1500 mm [] vakiotuote

hL = max. 2000 mm []

hL = max. 3000 mm []

Kansisto Ø300 (tilauksen mukaan) (x)

Kansiluokka B125 (12.5 tn) [] vakiotuote

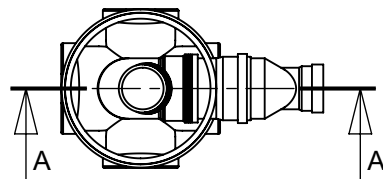
Kansiluokka C250 (25 tn) []

Kansiluokka D400 (40 tn) []

Lähtöyhde (x)

Vesilukko [] vakiotuote

Ilman vesilukkoa []



N:O	OSA	MAT.	MUUTA	kpl
1	Runko	PE-HD	D400	1
2	Sadevesikansi + kehys	GJL	Tilauksen mukaan	1
3	Säätöputki	PE-HD	D315	1
4	Lähtöyhde		(x) D160 [] D110 []	1
5	Puhdistusyhde	PE-HD	D110 (x) []	1
6	Tulppa	PE	D110	1
7	LISÄVARUSTE: Jäätymissuoja		D300 (x) []	1

Piirustuksen sisältö:

SVK 400/315 D160/110 V70

Piirustuslaji:

ASIAKASKUVA

Suunn.
JP/TL

Hyv.

JP 30.01.15

Piir.no

08SB01_s

Päiväys:

30.01.15

Mittakaava (A4):

1:20

wavin
Labko

WAVIN-LABKO OY
VISIOKATU 1
33720 TAMPERE
FINLAND
puh. 020 1285 200
fax. 0201285 280

Rokennuskohde:

Tämä kuva ja sen ratkaisut ovat Wavin-Labko Oy:n omaisuutta. Pidätämme oikeudet muutoksiin ilman ennakoilmoitusta. Viranomaisvaatimukset tulee selvittää ennen tuotteen hankintaa. Tuotteet tulee asentaa asennusohjeen mukaisesti.