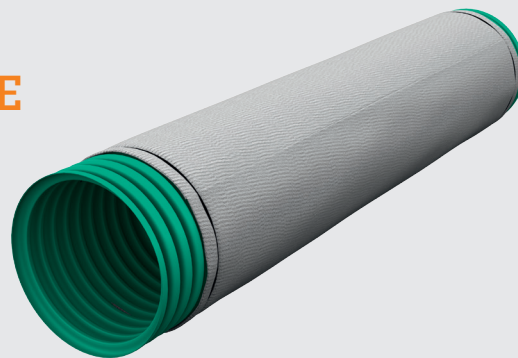


POZIOME UKŁADY RETENCYJNO – ROZSĄCZAJĄCE

Wavin Vertical IT



Charakterystyka rozwiązania

Vertical IT to pionowo instalowane perforowane rury jednościenne z PP w kolorze zielonym/pomarańczowym o średnicy DN/ID 425, 600 lub 1000, owinięte specjalną geowłókniną PE/PP. Służą one do retencji wód deszczowych a następnie ich powolnego rozsączenia w gruncie.

Każdą z rur Vertical IT możemy podzielić na trzy części funkcjonalne:

- część osadnikowa znajdująca się w dolnej części rury zaślepionej dennicą
- część infiltracyjna znajdująca się w środkowej części rury
- część zwieńczeniowa znajdująca się w górnej części rury

Część osadnikowa rury Vertical IT służy do zatrzymywania zanieczyszczeń stałych, takich jak liście, piasek, które mogą przedostać się wraz z wodą deszczową do rury. Część osadnikowa może być w prosty sposób czyszczona ręcznie, choć z uwagi na długość rury (głębokość) lepszą metodą jest hydrodynamiczne czyszczenie wodą. Jest to metoda dobrze znana z eksploatacji studzienek deszczowych z wpustami i typowych sieci kanalizacyjnych. Zaleca się czyszczenie osadników co najmniej dwa razy w roku: po okresie wiosennych roztopów i przed zimą.

Część infiltracyjna rury Vertical IT służy do rozsączenia zgromadzonych wód deszczowych do gruntu. Odpowiednie parametry szczelin infiltracyjnych wraz ze specjalistyczną geowłókniną zapewniają optymalne parametry infiltracji.

Część zwieńczeniowa rury Vertical IT służy do połączenia z typowym zwieńczeniem, czyli zamknięciem rury od góry, stosowanym w rozwiązaniach systemowych studzienek oferowanych przez firmę Wavin.

Dla rur DN/ID1000 zwieńczenie może stanowić wykonany indywidualnie betonowy pierścień odciążający i umieszczony wąż żeliwny A15 – D400 lub poprzez montaż stożka TEGRA 1000NG i zastosowanie zwieńczenia oferowanego przez firmę Wavin.

Integralną część rur Vertical-IT stanowi specjalna geowłóknina dostarczana wraz z rurą (specjalny rękaw z geowłókniny jest fabrycznie nałożony na rurę Vertical-IT) zapewniająca optymalne parametry infiltracyjne. Podłączenia (dopływy i zblokowanie kilku rur w jeden układ) wykonuje się na miejscu budowy za pomocą standardowych wkładek „In-situ” DN110, DN160 lub DN200 oraz rur kanalizacyjnych PVC-u znajdujących się w standardowej ofercie firmy Wavin.

System Vertical IT można łączyć z innymi systemami retencyjno-rozsączejacymi firmy WAVIN, takimi jak skrzynki Wavin AquaCell, skrzynki Wavin Q-Bic/Q-BB/Q-Bic Plus czy z systemem IT Sewer.

System Vertical IT może pracować także samodzielnie punktowo rozsączejac wodę poprzez ściany boczne studzienki.

Minimalna odległość układów retencyjno-rozsączejacych od budynku:

- 2,0 m – budynek z izolacją
- 5,0 m – budynek bez izolacji

Minimalne odległości układów retencyjno-rozsączejacych powinny wynosić:

- 3,0 m od drzew
- 2,0 m od granicy działki
- 1,5 m od rurociągów gazowych i wodociągowych
- 0,8 m od kabli elektrycznych
- 0,5 m od kabli telekomunikacyjnych

System jest zgodny z wymaganiami aprobaty technicznej IBDiM I AT/2009-03-1900/1 oraz ITB AT-15-9293/2014



CONNECT TO BETTER