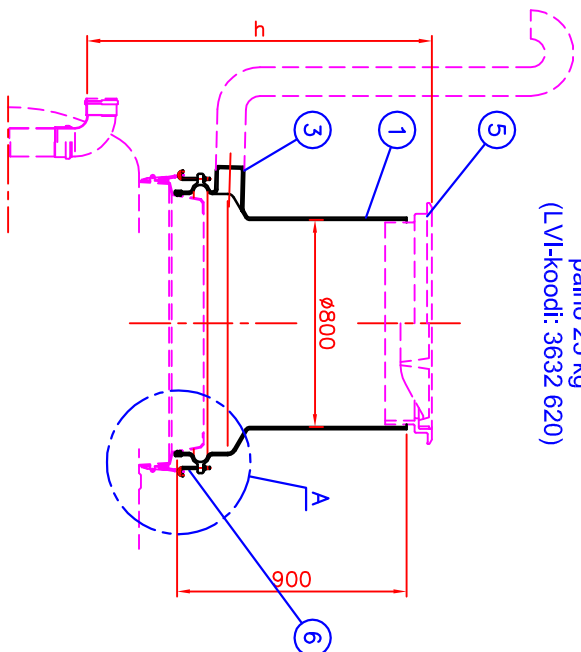


EuroHUK 800 h9-13

h= 900...1300 mm

paino 25 kg

(LVI-koodi: 3632 620)

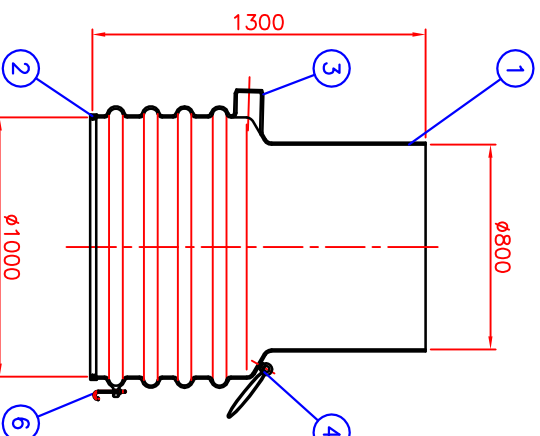


EuroHUK 800 h13-17

h=1300...1700 mm

paino 42 kg

(LVI-koodi: 3632 621)

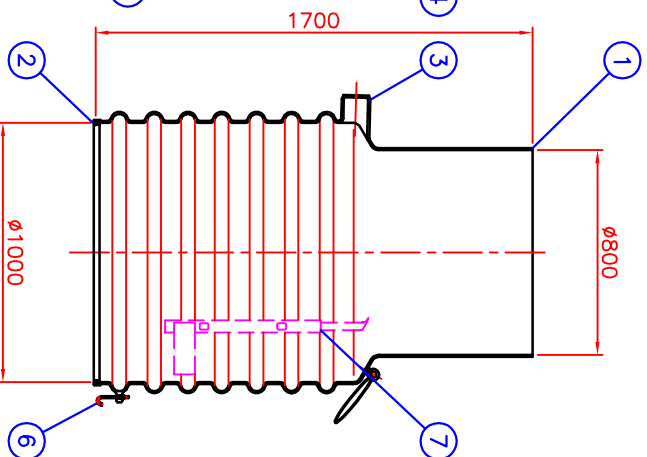


EuroHUK 800 h17-21

h=1700...2100 mm

paino 60 kg

(LVI-koodi: 3632 622)

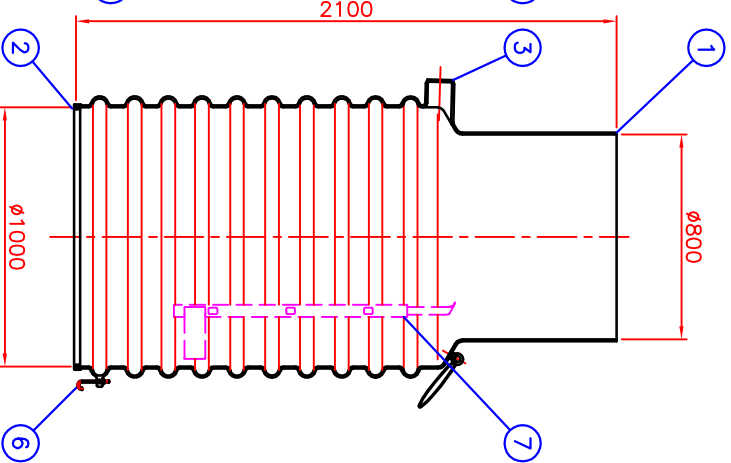


EuroHUK 800 h21-25

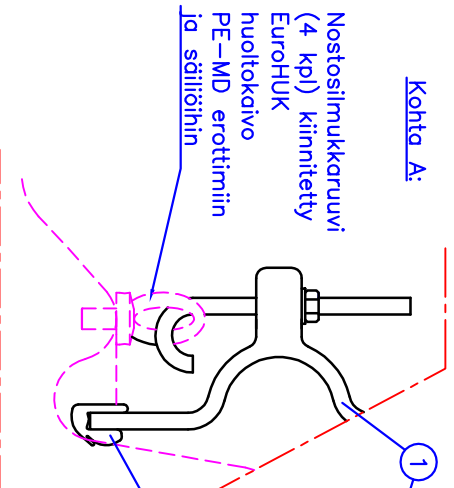
h=2100...2500 mm

paino 84 kg

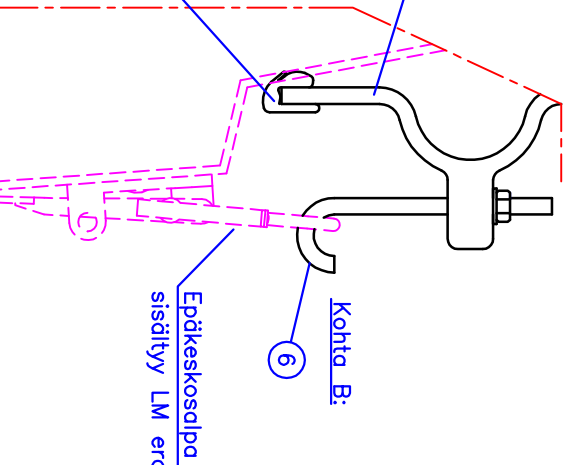
(LVI-koodi: 3632 623)



Kohta A:

Nostosilmukkaruvi
(4 kpl) kiinnitetty
EuroHUKhuoltokaivo
PE-MD erottimeen
ja säiliöihinHuoltokaivon kiinnitys PEM-erottimeessa
olevaan huoltokaivon asennus-
kauluukseen.

Kohta B:

Epdkeskosalpa (4 kpl)
sisäytyy LM erottimeenHuoltokaivon kiinnitys LM-erottimeessa
olevaan huoltokaivon asennus-
kauluukseen.

7	LISÄVARUSTE: Tikkaat, materiaali Al (x) <input type="checkbox"/>	Saotavissa EuroHUK 800 h17-21 ja 21-25 huoltokaivoihin	4
6	Huoltokaivon kiinnityskouku (lujitemuovierottimen huoltokaivoissa)		
5	LISÄVARUSTE: Kelluva säädettävä valurautakanisto Ø800. Standardi EN124		
4	Nostolenkki D400 (40 tn) (x) <input type="checkbox"/>		
3	Tuuletusyhde	PE	Dy110
2	HUK -tiiviste		
1	EuroHUK 800 -huoltokaivo, materiaali PE-MD (Ø1100...1000/800 mm) h= Erottimeen asennusvyöhyksen maan pinnasta tuloyhteen vesilujoksuun (mm) EuroHUK 800 h 9-13 (x) <input type="checkbox"/> h= 900...1300 mm EuroHUK 800 h13-17 (x) <input type="checkbox"/> h= 1300...1700 mm EuroHUK 800 h17-21 (x) <input type="checkbox"/> h= 1700...2100 mm EuroHUK 800 h21-25 (x) <input type="checkbox"/> h= 2100...2500 mm		1

Wavin no: Piirustuksen sisältö:

EuroHUK 800 h9-13...21-25 huoltokaivot

Piirustusloji:
ASIAKASKRIVA

Suunn.	Tark.	Hyv.	Piirno	Sivu:	Päivöys:	Mittakaava:
TP/MK/JS		HT	45EB01cs	1 / 1	20.01.16	

Wavin no: Wavin-LABKO OY

WAVIN
Visiokatu 1
FIN-33720 Tampere
puh. 020 1285200
fax. 020 1285530
www.wavin-labko.fi

Labko

Rakennus kohde:

Tämä kuva ja sen ratkaisut ovat Wavin-Labko Oyrn omaisuutta. Pidätämme oikeudet
muutoksiin ilman ennakkoilmoitusta. Viranomaisvaltuutukset tulee selvittää ennen tuotteen
hankintaa. Tuotteet tulee asentaa asennusohjeen mukaisesti.