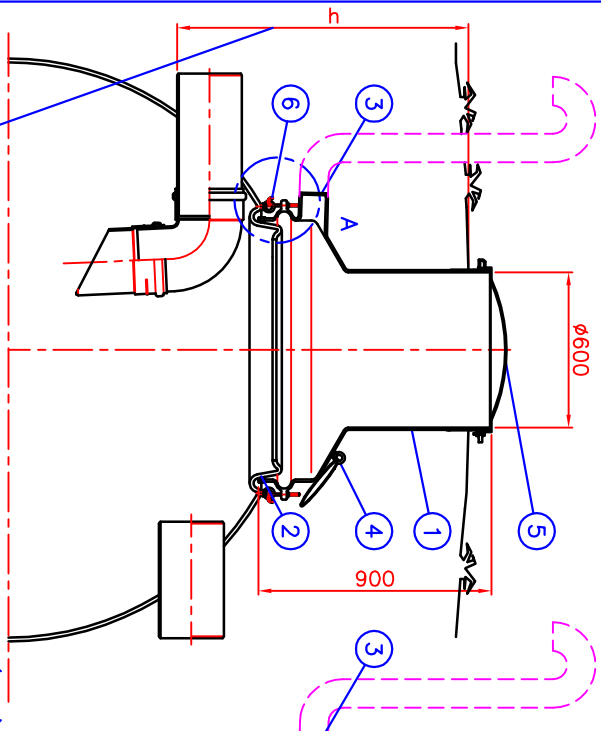
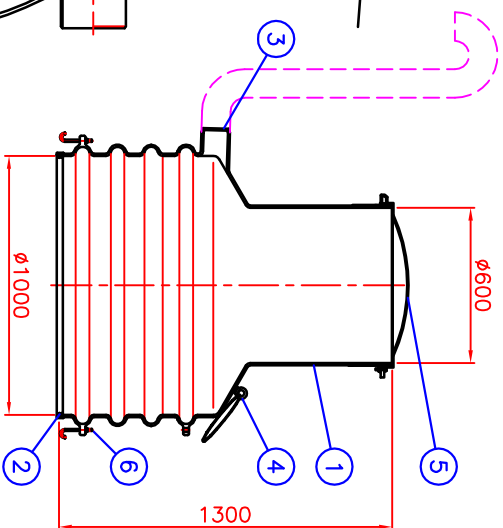


EuroHUK 600 h9-13
h=700...1100 mm

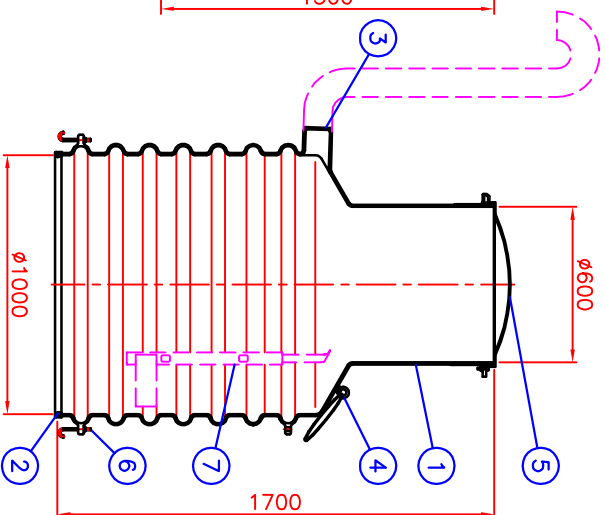


h = Säiliön asennussyvyys maan pinnalta (mm)
HUOMI Vakiokorkeuksista poikkeavat mitat

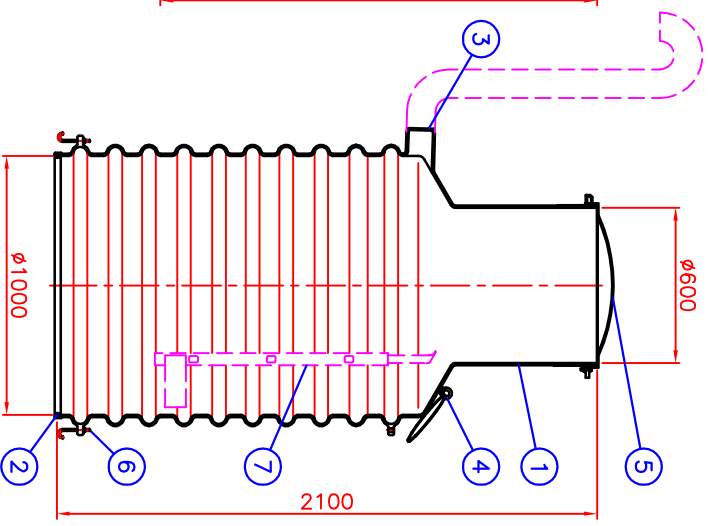
EuroHUK 600 h13-17
h=1100...1500 mm



EuroHUK 600 h17-21
h=1500...1900 mm



EuroHUK 600 h21-25
h=1900...2300 mm



Huomi! Muovikansistolla varustettua huoltokaivoa ei saa asentaa liikennealueelle, liikennealueella käytettävä valurautakansistoa.

7	LSÄVARUSTE: Tikkaat, materiaali Al (x) <input type="checkbox"/>	huoltokaivoihin	4
6	Saatavissa EuroHUK 600 h17-21 ja 21-25		
5	Huoltokaivon kiinnityskoukku	PE-HD	1
4	Lukittava muovikansi Ø600		2
3	Nostolenkki		1
2	Tuuletusyhde (tarvittaessa)	PE	1
1	Tiiviste	D110	1
1	EuroHUK 600 -huoltokaivo		1
h = Erottimen asennussyvyys maan pinnasta tuloyhteen vesijuoksuun (mm)			
	EuroHUK 600 h 9-13 (x)	PE-MD	h= 700...1100 mm
	EuroHUK 600 h13-17	PE-MD	h=1100...1500 mm
	EuroHUK 600 h17-21	PE-MD	h=1500...1900 mm
	EuroHUK 600 h21-25	PE-MD	h=1900...2300 mm

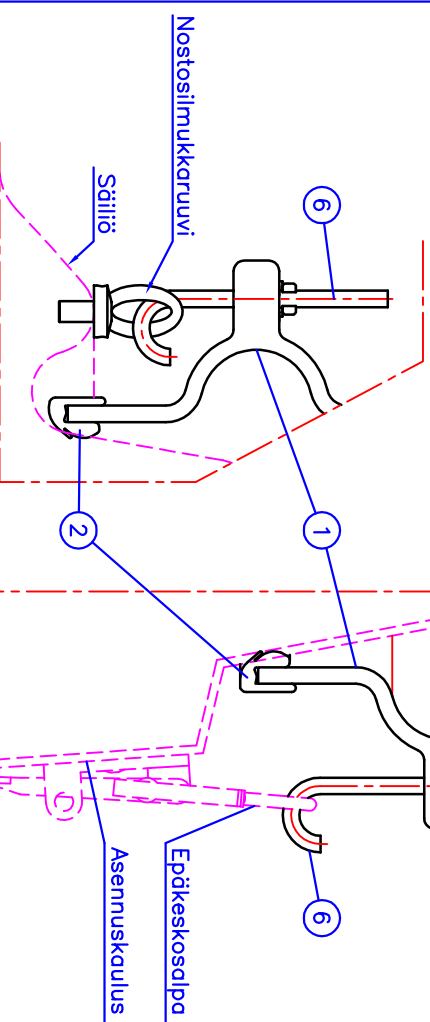
Wavin no: Piiirustuksen sisältö:

EuroHUK 600 huoltokaivo lukittavalla muovikannella Piiirustustiloi: ASIAKASKIRJA

Suunn.	Tark.	Hv.	Piir.no	Sivu:	Päivöys:	Mittakaava:
TP/MK/JS		HT	4SUB06cs	1 / 1	19.01.16	

Wavin no: Piiirustuksen sisältö: EuroHUK 600 huoltokaivo lukittavalla muovikannella

Kohta A:



Huoltokaivon kiinnitys PE-säiliöissä oleviin nostosilmukkaruuveihin (4 kpl)

Huoltokaivon kiinnitys LM-säiliöissä olevaan huoltokaivon asennus-kaulukseen.

Tämä kuva ja sen ratkaisut ovat Wavin-Labko Oy:n omaisuutta. Pidätämme oikeudet muutoksiin ilman ennakkoilmoitusta. Viranomaisvaltuutetukselta tulee selvittää ennen tuotteen hankintaa. Tuotteet tulee asentaa asennusohjeen mukaisesti.



WAVIN
WAVIN-LABKO OY
Visiokatu 1
FIN-33720 Tampere
puh. 020 1285200
fax. 020 1285530
www.wavin-labko.fi

Rakennus kohde:
Piiirustustiloi: ASIAKASKIRJA