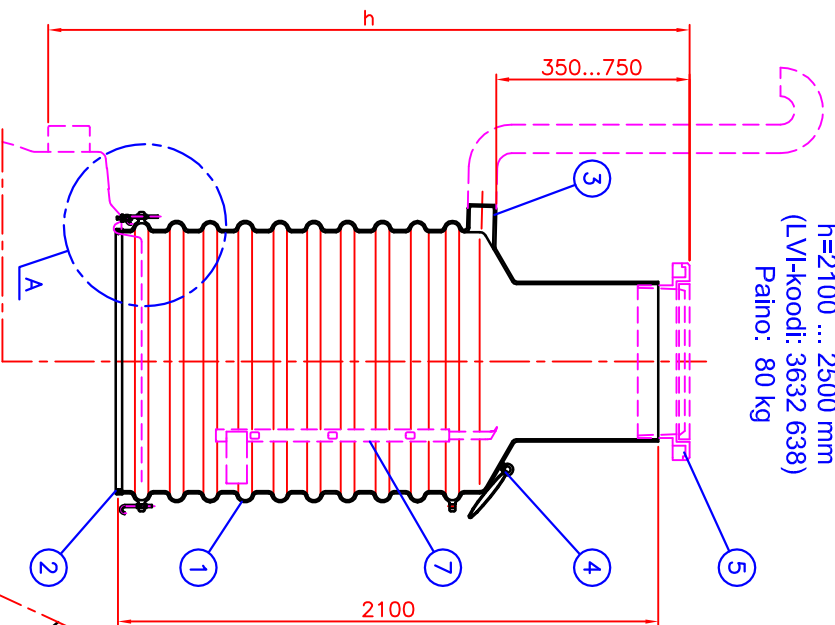
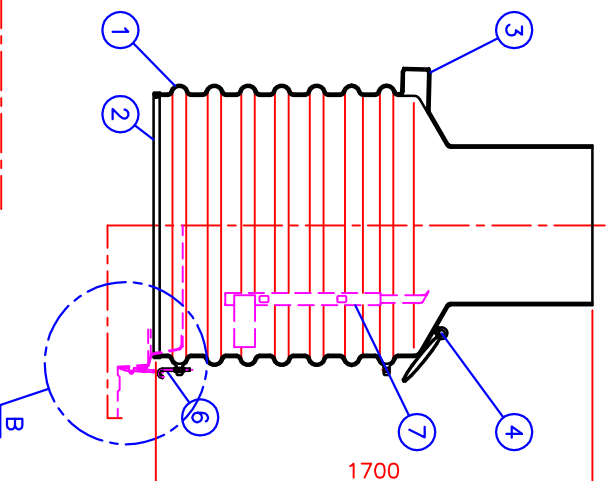


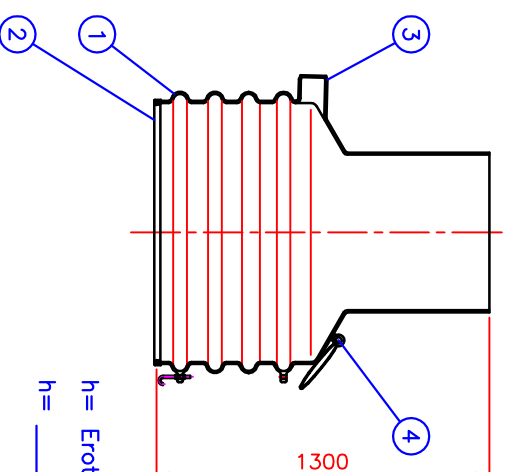
EuroHUK 600 h21-25:  
h=2100 ... 2500 mm  
(LVI-koodi: 3632 638)  
Paino: 80 kg



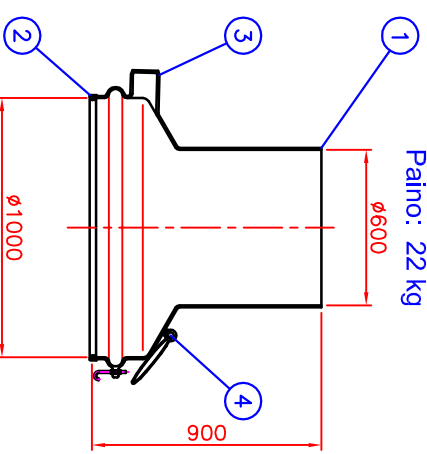
EuroHUK 600 h17-21:  
h=1700 ... 2100 mm  
(LVI-koodi: 3632 636)  
Paino: 56 kg



EuroHUK 600 h13-17:  
h=1300 ... 1700 mm  
(LVI-koodi: 3632 634)  
Paino: 38 kg

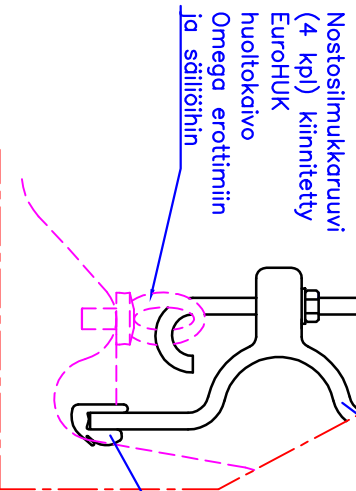


EuroHUK 600 h 9-13:  
h= 900 ... 1300 mm  
(LVI-koodi: 3632 632)  
Paino: 22 kg



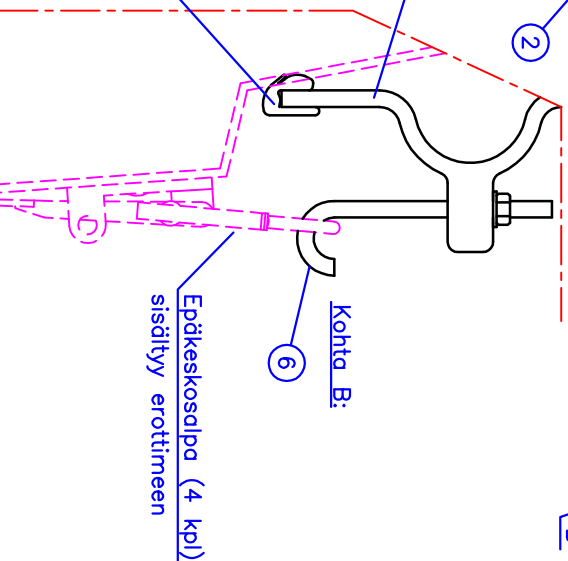
h = Eroittimen asennussyvyys maan pinnalta (mm)  
h = \_\_\_\_\_ mm

Kohta A:



Huoltokaivon kiinnitys PEM-erottimessa olevaan huoltokaivon asennus-  
kaulukseen.

Kohta B:



Huoltokaivon kiinnitys LM-erottimessa olevaan huoltokaivon asennus-  
kaulukseen.

7	LSÄVARUSTE: Tikkaat, materiaali: Al (x) <input type="checkbox"/>	Saotavissa EuroHUK 600 h17-21 ja 21-25 huoltokaivoihin	4
6	Huoltokaivon kiinnityskoukku (lujitemuovierottimien huoltokaivoissa)		4
5	LSÄVARUSTE: Kelluva säädettävä valurautakansisto Ø600. Standardi EN124		
	Kansiluokka A15 (1.5 tn) (x) <input type="checkbox"/>	LVI-koodi: 3322 050	
	Kansiluokka C250 (25 tn) <input type="checkbox"/>	LVI-koodi: 3322 054	
	Kansiluokka D400 (40 tn) <input type="checkbox"/>	LVI-koodi: 3322 056	
	Kehys <input type="checkbox"/>	LVI-koodi: 3325 010	
4	Nostolenkki:		2
3	Tuuletusyhde	PE	1
2	HUK -tiiviste	Dy110	1
1	EuroHUK 600 -huoltokaivo, materiaali PE-MD (Ø1100...1000/600 mm)		1
	h = Eroittimen asennussyvyys maan pinnasta tuloyhteen vesiljuoksuun (mm)		
	EuroHUK 600 h 9-13 (x) <input type="checkbox"/>	h = 900...1300 mm	
	EuroHUK 600 h13-17 <input type="checkbox"/>	h = 1300...1700 mm	
	EuroHUK 600 h17-21 <input type="checkbox"/>	h = 1700...2100 mm	
	EuroHUK 600 h21-25 <input type="checkbox"/>	h = 2100...2500 mm	

Wavin no: Piirustuksen sisältö:

EuroHUK 600 h9-13...21-25 huoltokaivot

Piirustusloji:  
ASIAKASKRIVA

Suunn.	Tark.	Hv.	Piirno	Sivu:	Päiväys:	Mittakaava:
TP/MK/JS		HT	4SUB02ds	1 / 1	19.01.16	

Wavin-LABKO OY Rakennus kohde:

WAVIN  
LABKO  
Viestokatu 1  
FIN-33720 Tampere  
puh. 020 1285200  
fax. 020 1285530  
www.wavin-labko.fi



Tämä kuva ja sen ratkaisut ovat Wavin-Labko Oy:n omaisuutta. Pidätämme oikeudet muutoksiin ilman ennakkoihinotusta. Virheomaisuusvaimuudet tulee selvittää ennen tuotteen hankintaa. Tuotteet tulee asentaa asennusohjeen mukaisesti.