

MiniPEK 0.3 öljyn- ja hiekanerotin



Asennus-, käyttö- ja huolto-ohjeet

1 MINIPEK HIEKAN- JA ÖLJYNEROTIN

1.1 Yleistä

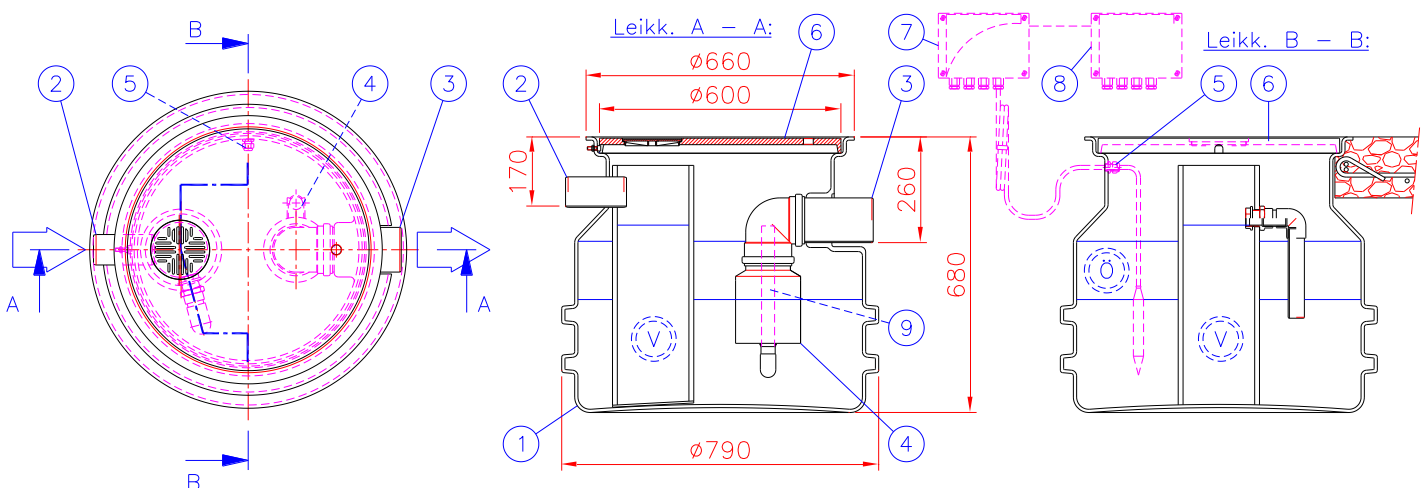
Öljylämmityskattilahuoneissa sekä muissa konehuoneissa ovat öljyvuodot kuten tiiviste- ja letkuvuodot hyvin yleisiä. Pahimmassa tapauksessa öljysäiliö voi tyhjentyä vuotavan letkun kautta kattilahuoneen lattialle, josta öljy valuu lattiakaivon kautta viemäriverkkoon.

MiniPEK 0.3 on kattila-, varavoima- ja kompressorihuoneeseen tarkoitettu öljyn- ja hiekanerotin, joka on varustettu automaattisella sulkijalaitteella. Sulkijalaite estää öljyn pääsyn viemäriverkostoon. MiniPEK 0.3:ssa lietetilavaraston tilavuus on 10 litraa ja öljyn varastotilavuus 50 litraa.

1.2 Tärkeää erottimesta

- Käsittele säiliötä varoen. Älä vieritä, raahaa tai pudota sitä.
- Sido säiliö huolellisesti kuljetuksen ajaksi, jotta se ei vahingoitu.
- Tarkista säiliö välittömästi asennuspaikalla mahdollisten kuljetusvaurioiden varalta.
- Säiliölle on suoritettava ohjeen mukaiset tarkastus- ja huoltotoimenpiteet varman ja hyvän toiminnan takaamiseksi.
- Merkitse erottimen sijainti esim. hälyttimen yhteyteen tai kiinteistön huoltokirjaan (esim. kartta tai sijaintikuvaus).
- Tupakointi ja avotulen teko säiliöiden läheisyydessä on kielletty.
- Onnettomuuksien ehkäisemiseksi tulee erottimen kansi pitää aina suljettuna! On aina kiinteistön omistajan vastuulla, ettei säiliöön pääse putoamaan mitään (lapset, eläimet, jne.)!
- Erotinta ei saa asentaa liikennealueelle eikä sen yli saa ajaa ajoneuvoilla.
- Pinnalle kerääntynyt jäteöljy on ongelmajätettä.

1.3 Rakenne



1	Muovirunko, PE-MD, Ø660/600	1 kpl	5	Kaapelin läpivienti, PVC	1 kpl
2	KytKentäyhde, PE-HD, D75	1 kpl	6	Lujitemuovikansi, LM, Ø600 0.5 tn	1 kpl
3	Lähtöyhde, PE-HD, D110	1 kpl	7	LISÄVARUSTE: Öljyhälytin	(1 kpl)
4	Automaattinen sulkijalaite, PE-HD	1 kpl	8	LISÄVARUSTE: Tiedonsiirtoyksikkö	(1 kpl)
9	Sulkijalaitteen putki, D32		T	Kokonaistilavuus 160 l	
V	Lietetila 10 l		Ö	Öljytilavuus 50 l	

1.4 Toiminta

Erottimeen virtaava vesi ja mahdollinen öljy kuljettavat mukanaan hiekkaa ja muita kiintoaineita. Hiekka ja kiintoaineet erottuvat muita raskaampana lietetilaan. Vettä kevyempi öljy erottuu öljynerotustilan pinnalle. Kun öljyä on kertynyt noin 15 cm vahvuinen kerros, öljy virtaa automaattiseen sulkijalaitteeseen, joka sulkee lähtevän viemäriin. Laitteen sulkeutuminen estää tämän jälkeen myös veden virtaamisen viemäriin.

2 ASENNUS

Vala erotin kattilahuoneen lattiatasoon. Kaivossa on lujitemuovikansi. HUOM! Pidä valun aikana lattiakaivon kansi paikoillaan.

3 HUOLTO

Erottimen huolto rajoittuu tarvittaviin tyhjennyksiin. Kiintoaine ja öljy poistetaan erotinkaivosta joko käsin tai pumpuilla. Huoltotyhjennys on syytä tehdä 2 kertaa vuodessa, jotta erotinkaivon toiminta on koko ajan tehokkaimmillaan.

Nosta erottimen kansi 3 kertaa vuodessa tasaisin väliajoin ja tarkista, että sulkijalaitteen putki on vapaa öljystä (noin 20 mm vesipinnan yläpuolella).

Poista öljy erottimesta esim. pumpulla. Irrota sulkija vetämällä se irti vaakasuoraan ja kaada sulkijalaitteeseen virrannut öljy pois jäteastiaan. HUOM! Öljynerottimen pinnalle kerääntynyt pintakerros on ongelmajätettä. Se tulee kuljettaa asianmukaisesti ja viedä käsiteltäväksi ongelmajätettä vastaanottaviin kohteisiin. Täytä erotin vedellä varoen samalla täyttämästä sulkijalaitetta vedellä.

4 ÖLJYHÄLYTIN

MiniPEK 0.3 öljyn- ja hiekanerottimeen on saatavana lisävarusteena öljyhälytin, joka hälyttää öljyn varastotilan täyttymisestä. Hälyttimen asennus ja toiminta esitellään tarkemmin erillisessä omassa ohjeessaan. Erottimeen on saatavana lisävarusteena myös tiedonsiirtoyksikkö jolla voidaan tyhjentämistarpeesta tuleva hälytys ohjata automaattisesti edelleen tyhjentäjälle ja kiinteistön omistajalle.

Vedä hälytinanturin kaapeli suojaputkessa erottimen yläosasta sijaitsevasta kaapelin läpiviennistä ja kytke hälyttimen keskusosaan.

4.1 Hälyttimen huolto

Hälyttimen anturi tulee puhdistaa huollon yhteydessä. Anturi voidaan nostaa kaapelinsa varassa ulos erottimesta puhdistamista varten. Nosta varovasti, jotta kaapeli ei veny tai anturi vaurioidu. Pese anturi tarvittaessa miedolla pesuaineella (esimerkiksi astianpesuaine) ja asenna takaisin paikoilleen. Tarkasta samalla hälyttimen ja anturin toiminta.



Wavin-Labko Oy

Labkotie 1

Tel. 020 1285 200

Fax. 020 1285 530

E-mail: tanks@wavin-labko.fi

