

Alustone klinkerdeksel

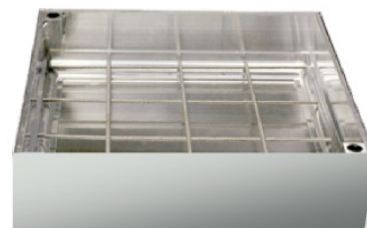
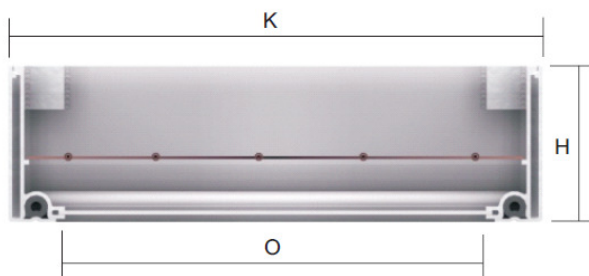
FICHE N°:	
Bedrijf:	
Project:	
Datum:	

Materiaal: Aluminiumlegering AlMgSi05 (Dekoral B)

Uitvoering: Reukdicht

Breukbelasting: Met betonkwaliteit van min. C20/25 = 50kN/m²

Kader K mm	Vrije opening O mm	Aantal schroeven	H mm	Gewicht kg	Artikelnummer
300x300	230x230	2	100	3,4	203-14-03033
40x400	330x330	2	100	4,9	203-14-04043
500x500	430x430	4	100	6,5	203-14-05053
600x600	530x530	4	100	8,3	203-14-06063
700x700	630x630	4	100	10,4	203-14-07073
800x800	730x730	4	100	12,3	203-14-08083
900x900	830x830	4	100	15	203-14-09093
1000x1000	930x930	4	100	17	203-14-10103
Uitlichtsleutel					203-14-00009

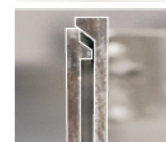


Omschrijving: Deksel en kader in aluminium, het geheel is reukdicht dankzij de doorlopende ingeklemde uit EPDM rubber, welke samendrukt op het kaderprofiel (zie fig. 1). Door de schuine profielafwerking van kader en deksel, wordt het deksel zelfcenterend en de zandinsijpeling beperkt (zie fig. 2). Geleverd met sleutels.

Fig. 1



Fig. 2



Couvercle à paver Alustone

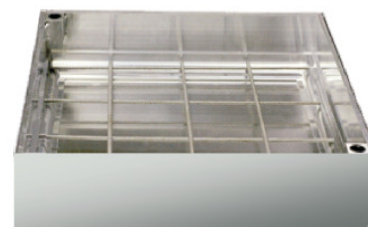
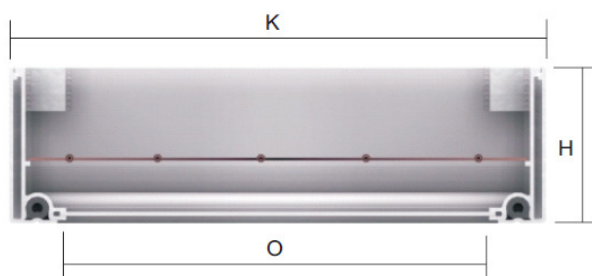
FICHE N°:	
Société:	
Projet:	
Date:	

Matière: Alliage d'aluminium AlMgSi05 (Dekoral B)

Exécution: Etanche aux odeurs

Charge de rupture: Avec qualité béton min. C20/25 = 50kN/m²

Cadre K mm	Ouverture libre O mm	Nombres de vises	H mm	Poids kg/rol	N° article
300x300	230x230	2	100	3,4	203-14-03033
40x400	330x330	2	100	4,9	203-14-04043
500x500	430x430	4	100	6,5	203-14-05053
600x600	530x530	4	100	8,3	203-14-06063
700x700	630x630	4	100	10,4	203-14-07073
800x800	730x730	4	100	12,3	203-14-08083
900x900	830x830	4	100	15	203-14-09093
1000x1000	930x930	4	100	17	203-14-10103
Uitlichtsleutel					203-14-00009



Description: Couverture et cadre en aluminium. L'ensemble est étanche aux odeurs, grâce au joint EPDM serti dans un profil le longs du couvercle et comprimé sur le profil du cadre (voir fig. 1). La finition biseautée du bord du couvercle, le rend autocentrant et limite l'infiltration de sable et autres saletés (voir fig. 2). Livrés avec clés.

Fig. 1



Fig. 2

