

KABELRØR

Wavin dobbeltvæggede, røde PE kabelrør

fås i to udgaver: DVK og DVR



wavin

Wavin dobbeltvæggede, røde PE kabelrør

Wavins dobbeltvæggede PE kabelrørsystem er kendetegnet ved rørets korrugerede ydervæg og glatte inderside.

Den korrugerede ydervæg betyder, at rørene er fleksible, så de følger jordens sætninger og bevægelser. Den glatte inderside gør det nemt at trække kabler frem samtidig med, at den korrugerede yderside sikrer den rette ringstivhed - også ved lave og høje temperaturforhold.

Endelig betyder rørets lave vægt en hurtig og ergonomisk korrekt lægning. Kabelrørene leveres i to udgaver: DVK (lige længder med sort inderlag) og DVR (spolede kabelrør i ruller med grønt inderlag og træktråd). Kabelrørene kan lægges under nordiske temperaturforhold og ændrer sig ikke, uanset hvor koldt eller varmt det er.

Kabelrørene er godkendt og testet efter Elsikkerhedsloven og DS/EN 61386-24:2010 - Kabel fremføring. Rørsystemer til nedgravning i jord.

Fordele

- › **Komplet fittingsprogram**
- › **Stor slagfasthed og styrke**
- › **Godkendte rør til det danske marked**
- › **Trækfast klikssystem**





Wavin dobbeltvægede PE kabelrør

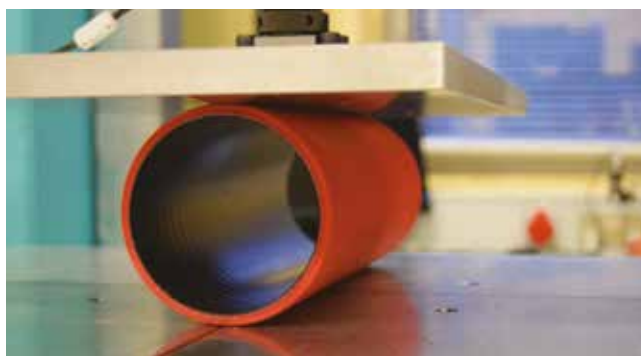
Slagprøven og kompressionstesten er meget vigtige tests, hvis du ønsker en sikker installation og lang levetid på dine kabelrør. Wavin dobbeltvægede PE kabelrør opfylder slagprøven og kompressionstesten i henhold til DS/EN 61386-24:2010.

Slagprøvning



5 kg faldlod, hvor dimensionen bestemmer faldhøjden.

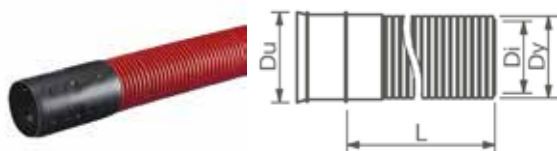
Kompressionstest (Ringstivhed)



Testet med > 450 N for rør klassificeret som type 450, hvilket vil sige at rør er til nedgravning i jord.

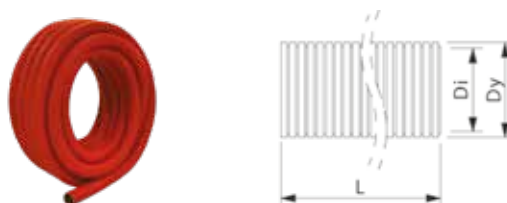
Kabelrør DVK - Rød

PEH, dobbeltvægede, med muffe, indvendig farve sort



Kabelrør DVR - Rød

PEH, dobbeltvægede i ruller, med træktråd, uden muffe, indvendig farve grøn



Dy	Wavin nr.	VVS nr.	L	Di	Du	Vægt
50	8200400	199611055	6.000	42	54	1,3
75	8200401	199611075	6.000	63	80	0,4
110	8200402	199611115	6.000	94	115	3,8
125	8200403	199611125	6.000	108	130	0,8
160	8200404	199611165	6.000	135	165	1,2
232	8200405	199611237	5.850	200	240	2,8
Rød, med vandtæt muffe						
50	8200430#	199612055	6.000	42	57	1,4
110	8200434	199612115	6.000	94	118	1,1

Dy	Wavin nr.	VVS nr.	L	Di	Vægt
40	8200495	199616040	50	32	8,0
63	8200497	199616063	50	51	14,0
75	8241080	199616075	50	63	19,7
90	8200406	199616090	50	75	22,0
110	8200437	199618110	50	94	30,9
125	8200438#	199618125	50	108	37,5
160	8241162	199616110	25	135	30,3

Discover our broad portfolio at wavin.com

Hot & Cold Water

Foul Water

Gas & Water Mains

Indoor Climate

Storm Water

Geotextiles

Soil & Waste



Wavin is part of Orbia, a community of companies working together to tackle some of the world's most complex challenges. We are bound by a common purpose: To Advance Life Around the World.



Wavin | Wavinvej 1 | DK-8450 Hammel | Telefon +45 8696 2000 | Internet www.wavin.dk
E-mail wavin.dk@wavin.com | www.wavin.com

Wavin arbejder kontinuerligt med produktudvikling og forbeholder sig derfor retten til, uden forudgående varsel, at ændre eller rette (tekniske) specifikationer på produkterne. Alle informationer i denne publikation er afgivet i god tro og menes korrekte for tidspunktet for publikationens udgivelse. Wavin påtager sig ikke ansvar for fejl, mangler eller fejlforklaringer baseret herpå. Installationer og montage skal altid følge den gældende montagevejledning. Vederlagsfri bistand/vederlagsfrie serviceydelser såsom teknisk vejledning, måltagning, beregning af kvantitet og ud fra tegningsmateriale m.v. er udelukkende en service, hvis rigtighed, anvendelighed mv. Nordisk Wavin A/S ikke påtager sig noget ansvar for. © 2019 Wavin