

# Slagvast PVC inzetverloopmof

## Toepassingsgebied:

- 🕒 **Kleur geel:**  
Gasleidingen, maximaal toegestane werkdruk 200 mbar.
- 🕒 **Kleur grijs:**  
Waterleidingen nominale druk (PN) 8 of 10 bar.

## Instructies:

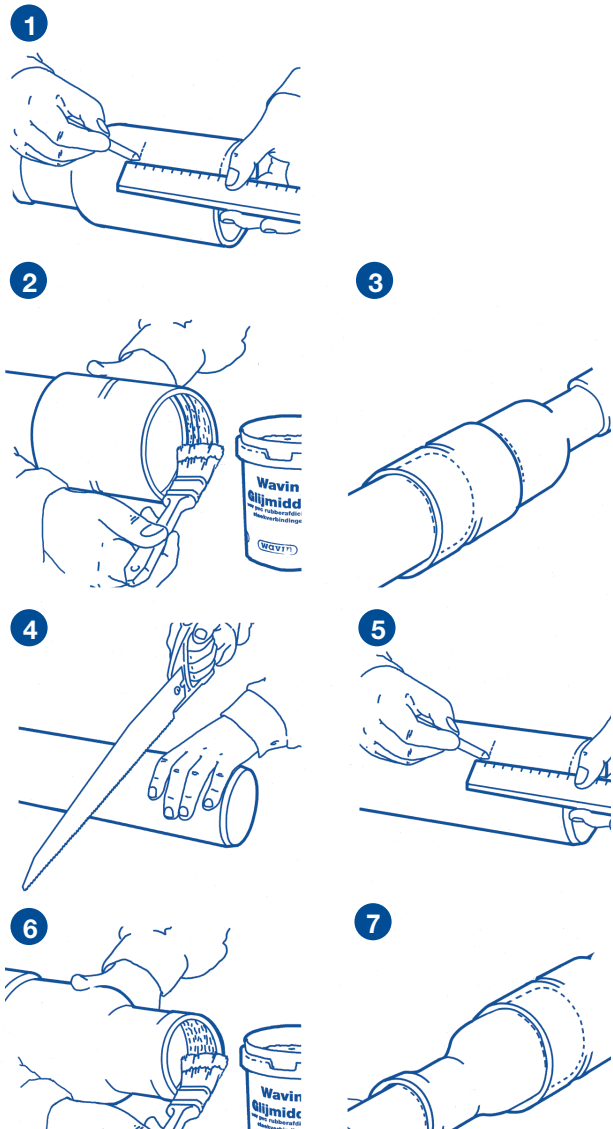
De onderdelen moeten onbeschadigd en vrij van vuil en vet zijn.

### A. Spie-zijde:

- 1] Meet de insteekdiepte van het hulpstuk waarop wordt aangesloten en geef deze met een vetkrijt aan op het spie-eind van de inzetverloopmof.
- 2] Voorzie de rubberen manchets van het hulpstuk waarop wordt aangesloten en indien nodig het spie-eind van de inzetverloopmof van Wavin - of gelijkwaardig - glijmiddel. Bij water toepassingen KIWA-ATA gekeurd glijmiddel gebruiken.
- 3] Monteer de spie-zijde van de inzetverloopmof tot aan de merkstreep in het hulpstuk.

### B. Mof-zijde:

- 4] Zaag de buis indien nodig haaks af, schuin deze aan en verwijder de bramen.
- 5] Meet de insteekdiepte aan de mofzijde van de inzetverloopmof en geef deze met een vetkrijt aan op de buis.
- 6] Voorzie de rubberen manchets en indien nodig het buiseind van Wavin - of gelijkwaardig - glijmiddel. Bij water toepassingen KIWA-ATA gekeurd glijmiddel gebruiken.
- 7] Monteer de buis tot aan de merkstreep in de mofzijde van de inzetverloopmof.



Wavin Nederland B.V.

J.C. Kellerlaan 8 | Postbus 5 | 7770 AA Hardenberg | T. +31 (0)523 288 165 | F. +31 (0)523 288 587 | info@wavin.nl

Connect to better op [www.wavin.nl](http://www.wavin.nl)